

# Sha Maison

積水ハウス品質のお部屋を シャーメゾン ショップ Shop

J R 山手線

大塚駅 徒歩3分

モバイルで見る



1R  
マンション

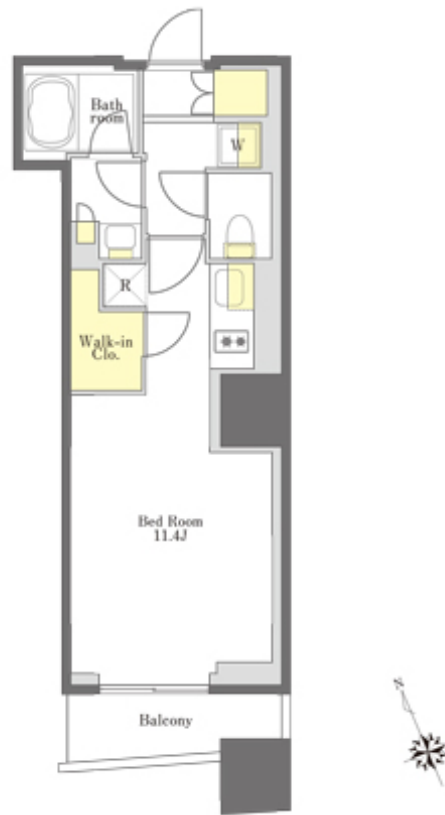
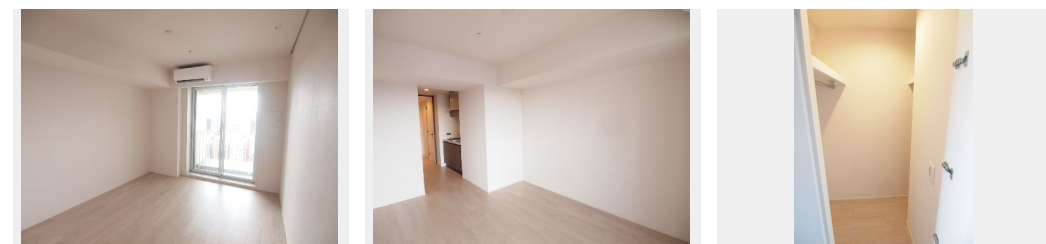
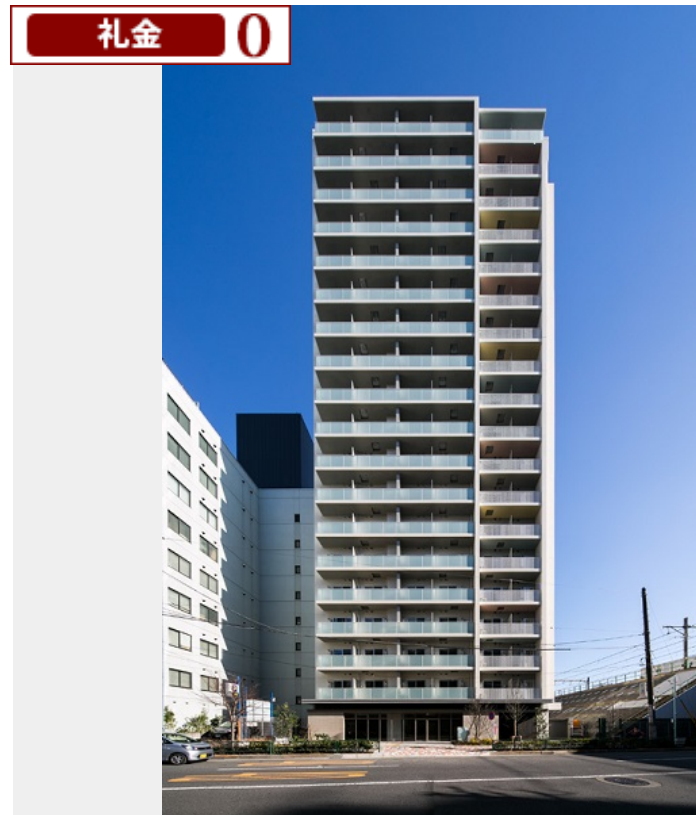
家賃 **164,000 円**

共益費等 10,000 円

敷金 1ヶ月

礼金 0円

礼金 0



この物件の  
オススメ  
ポイント

コンセプトは<1×N>「住まいの本質」×「唯一無二」  
利便性の高いエレベーター付き/宅配ボックス付きなので不在  
時にも荷物を受け取れます/好きな時間にゴミをだせる「  
24時間ゴミ出し可・・・」

## この物件についている こだわり設備

- エレベーター
- オートロック
- 浴室乾燥機
- 宅配BOX
- 防犯カメラ
- エアコン
- 24時間  
ゴミ出し可
- TVモニター付き  
インターホン
- 対面  
キッチン
- インターネット  
無料
- WIC・納戸
- 室内物干

駐車場有り/都市ガス/エレベーター/宅配BOX/ゴミ集積場(敷地内)/24時間ゴミ出し可/駐  
輪場(屋根付き)/オートロック/防犯カメラ/CATV(都市型)/インターネット無料/フローリ  
ング/複層ガラス/モニター付ドアホン/玄関鍵(①キー②ロック)/給湯箇所(浴室・台所・洗面所  
)/給湯器(ガス)/浴室乾燥機(暖房乾燥)/シャワー/洗濯機置場(室内)/洗面化粧台/室内物  
干し/対面キッチン/ガスコンロ/トイレ(洗浄機能付便座)/バス・トイレ(セパレート)/ウォー  
クインクローゼット/大型玄関収納/エアコン/バルコニー

物件名 プライムメゾン大塚 1608号室

間取り ワンルーム/洋室11.4(帖)

アクセス J R 山手線 大塚駅 徒歩3分  
都電荒川線 大塚駅前駅 徒歩3分

専有面積 / 向き 30.17㎡ / 南

所在地 東京都豊島区北大塚 1丁目15-1

築年月 / 構造 2017年1月下旬 / 鉄筋コンクリート・16階-19階建

入居 / 契約期間 2026年6月中旬 / 2年

ランドマーク ●「成城石井」アトレヴィ大塚店 / 徒歩3分

駐車場 有り / 月 33,000円 ~ 33,000円 (税込)

入居  
諸条件  
備考

シャーメゾンライフSUPPORT24(月額1,320円税込)にご加入いただけます。ご入居にかかる諸費用  
として、退室時ハウスクリーニング費用55,000円(税込)鍵交換費用27,500円(税込)が必要です。  
/火災保険へのご加入が条件となります。\*ご入居中は、借家人賠償責任保険・個人賠償責任保険が付帯された火  
災保険へのご加入が必要となります。積水ハウス不動産グループでは、万一の事故の際、グループが連携して迅速  
に対応できる「シャーメゾンライフGUARD」(\*)へのご加入を推奨しております。\*保険契約の取扱代理店  
は、積水ハウスシャーメゾンPM東京(株)および積水ハウスシャーメゾンパートナーズ(株)となります。/積  
水ハウスシャーメゾンパートナーズの保証人不要プラン『らくらくパートナー』に加入が必要です。【新規契約  
時】事務手数料:33,000円(税込)、[毎月]保証料:月額賃料等の2%/諸費用及びその他契約費用は別  
途打合せ/駐車場の空・料金等につきましては別途お問合せ下さい。/更新料:新賃料の1ヶ月分

No.157012201608

※消費税は10%として計算しています。※掲載されている図面・写真等は、作成方法や撮影方法・時期などにより実際とは異なる場合があります。※家具や車などは、配置のイメージであり、賃貸物件に付属していません(家具家電付き等の表示があるものを除く)。

**ポイントがたまる**  
住んでいるだけでポイントが貯まり、  
住替え時に家賃が最大3ヶ月分無料に!

**らくらくパートナー**  
気分も手間もお財布も、らくらく。  
保証人不要のらくらくパートナー

株式会社イチイ 高田馬場店

TEL:03-5155-6565

FAX: 03-5155-6566

東京都新宿区高田馬場1丁目17-15羽深ビル4階

免許番号: 東京都免許(12)第39368号

所属団体: (公財)日本賃貸住宅管理協会 / (公社)全日本不動産協会

/ (公社)首都圏不動産公正取引協議会

取引形態  
仲介