

Sha Maison

積水ハウス品質のお部屋を シャーメゾン ショップ Shop

J R 山手線

池袋駅 徒歩4分

1LDK
マンション

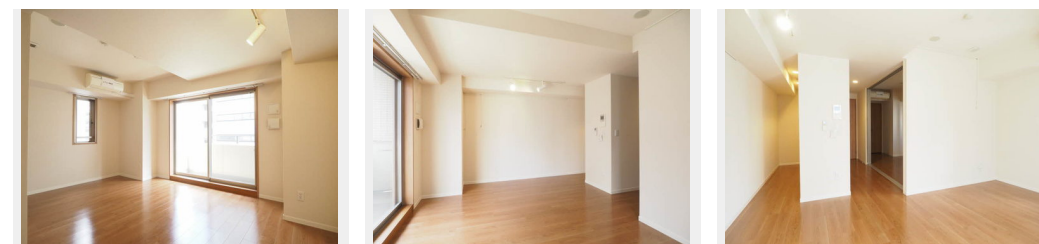
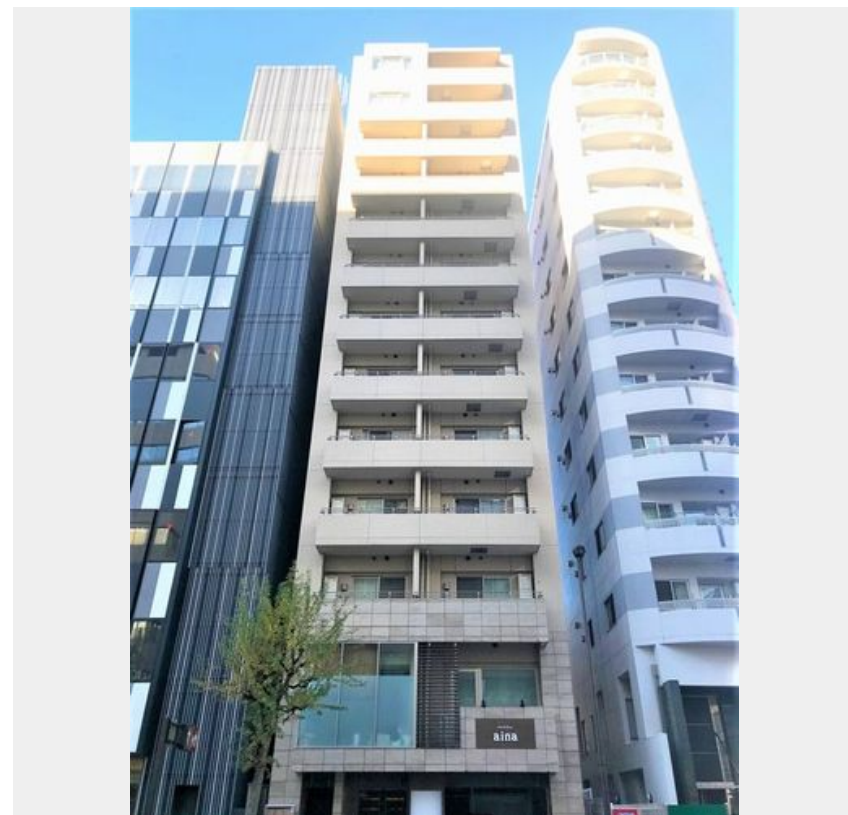
家賃 **192,000 円**

共益費等 8,000 円

敷金 1 ヶ月

礼金 1 ヶ月

モバイルで見る



積水ハウスの賃貸住宅 シャーメゾン

Sha Maison

この物件の
オススメ
ポイント

J R 池袋駅から徒歩 4 分の好立地！都心へのアクセスも良好・快適ですので、ビジネスパーソンにおすすめです ☆隣のビルにはコンビニ（18m）、緑豊かな西池袋公園が徒歩 1 分（60m）、大型・・・

この物件についている こだわり設備

- 宅配BOX
- エレベーター
- 追い焚き給湯
- TVモニター付きインターホン
- ペット相談可
- 浴室乾燥機
- オートロック
- コンロ
- 洗髪洗面台
- 防犯カメラ
- 給湯設備
- エアコン

エレベーター／宅配BOX／ゴミ集積場（敷地内）／ペット相談可（室内小型犬）／駐輪場／オートロック／防犯カメラ／防音サッシ／LGBTQフレンドリー／高齢者対応可／フローリング／モニター付ドアホン／玄関鍵（①キー②ロック）／給湯箇所（浴室・台所・洗面所）／給湯器（ガス）／給湯器（追焚機能付）／浴室乾燥機（暖房乾燥）／シャワー／洗濯機置場（室内）／洗髪洗面化粧台／ガスコンロ／バス・トイレ（セパレート）／エアコン／バルコニー

物件名 ガーデンコートウエスト 1002号室

アクセス J R 山手線 池袋駅 徒歩4分
東京メトロ有楽町線 池袋駅 徒歩4分

所在地 東京都豊島区西池袋 3 丁目 1 - 1 3

ランドマーク -

間取り 1LDK／洋室6 LDK14.5 (帖)

専有面積 / 向き 55.18㎡ / 東

築年月 / 構造 2012年3月中旬 / 鉄筋コンクリート・10階-13階建

入居 / 契約期間 2024年6月上旬 / 2年

駐車場 なし

入居諸条件備考

シャーメゾンライフSUPPORT24（月額880円税込）へ別途加入要。退室時ハウスクリーニング費用として73,700円（税込）ご負担頂きます。鍵交換費用として22,000円（税込）ご負担頂きます。／火災保険へのご加入が条件となります。＊ご入居中は、借家人賠償責任保険・個人賠償責任保険が付帯された火災保険へのご加入が必要となります。積水ハウス不動産グループでは、万一の事故の際、グループが連携して迅速に対応できる「シャーメゾンライフGUARD」(*)へのご加入を推奨しております。＊保険契約の取扱代理店は、積水ハウス不動産東京(株)および積水ハウス不動産パートナーズ(株)となります。／積水ハウス不動産パートナーズの保証人不要プラン『らくらくパートナー』にご加入が必要です。【新規契約時】事務手数料：33,000円(税込)、【毎月】保証料：月額賃料等の2%／諸費用及び、契約に要する費用は別途打合せ／更新料：新賃料の1ヶ月分

※消費税は10%として計算しています。※掲載されている図面・写真等は、作成方法や撮影方法・時期などにより実際とは異なる場合があります。＊家具や車などは、配置のイメージであり、賃貸物件に付属していません（家具家電付き等の表示があるものを除く）。

ポイントがたまる
住んでいるだけでポイントが貯まり、
住替え時に家賃が最大3ヶ月分無料に!

らくらくパートナー
気分も手間もお財布も、らくらく。
保証人不要のらくらくパートナー

株式会社イチイ 池袋店

TEL:03-3987-6222
FAX: 03-3987-6223

東京都豊島区南池袋 2 丁目 2 9 - 1 2 Metroシティ南池袋 1 F
免許番号：東京都免許(12)第39368号
所属団体：(公財)日本賃貸住宅管理協会 / (公社)全日本不動産協会
/ (公社)首都圏不動産公正取引協議会

取引形態
仲介