

Sha Maison

積水ハウス品質のお部屋を シャーメゾン ショップ Shop

J R 山手線

目白駅 徒歩13分

モバイルで見る



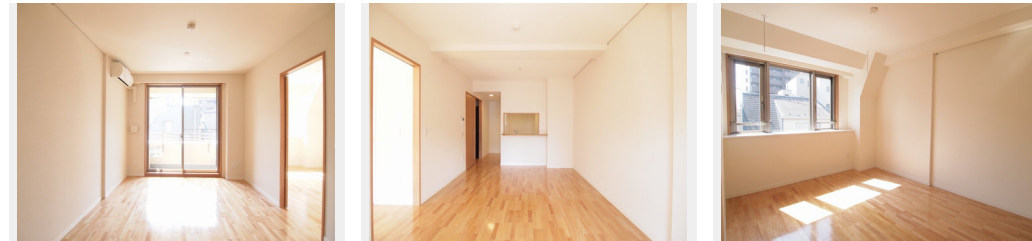
1LDK
マンション

家賃 **157,000 円**

共益費等 13,000 円

敷金 0 ヶ月

礼金 2 ヶ月



積水ハウスの賃貸住宅 シャーメゾン

Sha Maison

この物件の
オススメ
ポイント

ペットとの暮らしご相談可能です / 利便性の高いエレベーター付き / 宅配ボックス付きなので不在時にも荷物を受け取れます / インターネットが無料で入居後すぐに使えます / エントランスに「オート・・・」

この物件についている こだわり設備

- ペット相談可
- エレベーター
- 宅配BOX
- インターネット無料(WiFi付)
- オートロック
- 防犯カメラ
- 電動シャッター
- TVモニター付きインターホン
- 浴室乾燥機
- 追い焚き給湯
- エアコン
- コンロ

エレベーター / 宅配BOX / ゴミ集積場(敷地内) / ペット相談可(室内小型犬) / 駐輪場(屋根付き) / オートロック / 防犯カメラ / CATV(都市型) / LGBTQフレンドリー / フローリング / 雨戸(電動シャッタータイプ) / モニタ付ドアホン / インターネット無料(Wi-Fi対応) / 給湯器 / 給湯器(追焚機能付) / 浴室乾燥機(暖房乾燥) / シャワー / 洗濯機置場(室内) / 洗髪洗面化粧台 / ガスコンロ / バス・トイレ(セパレート) / エアコン / バルコニー / 都市ガス

物件名 イルリッシュ目白 304号室
アクセス J R 山手線 目白駅 徒歩13分
西武池袋線 椎名町駅 徒歩8分
所在地 東京都豊島区目白 5 丁目 1 1 - 2
ランドマーク -

間取り 1LDK / 洋室7.4 LDK13(帖)
専有面積 / 向き 48.3㎡ / 南
築年月 / 構造 2008年9月上旬 / 鉄筋コンクリート・3階-3階建
入居 / 契約期間 2026年5月上旬 / 2年
駐車場 なし

入居諸条件備考

シャーメゾンライフSUPPORT24(月額1,320円税込)にご加入いただきます。ご入居にかかる諸費用として、退去クリーニング費用(初回契約時) 79,750円(税込)鍵交換費用24,200円(税込)が必要です。/火災保険へのご加入が条件となります。*ご入居中は、借家人賠償責任保険・個人賠償責任保険が付帯された火災保険へのご加入が必要となります。積水ハウス不動産グループでは、万一の事故の際、グループが連携して迅速に対応できる「シャーメゾンライフGUARD」(*)へのご加入を推奨しております。*保険契約の取扱代理店は、積水ハウスシャーメゾンPM東京(株)および積水ハウスシャーメゾンパートナーズ(株)となります。/積水ハウスシャーメゾンパートナーズの保証人不要プラン『らくらくパートナー』に加入が必要です。[新規契約時]事務手数料:33,000円(税込)、[毎月]保証料:月額賃料等の2%/諸費用及びその他契約費用は別途打合せ/更新料:新賃料の1ヶ月分

No.151006000304

*消費税は10%として計算しています。*掲載されている図面・写真等は、作成方法や撮影方法・時期などにより実際とは異なる場合があります。*家具や車などは、配置のイメージであり、賃貸物件に付属していません(家具家電付き等の表示があるものを除く)。

ポイントがたまる
住んでいるだけでポイントが貯まり、住替え時に家賃が最大3ヶ月分無料に!

らくらくパートナー
気分も手間もお財布も、らくらく。保証人不要のらくらくパートナー

株式会社イチイ 池袋店
TEL:03-3987-6222
FAX: 03-3987-6223

東京都豊島区南池袋 2 丁目 2 9 - 1 2 メトロシティ南池袋 1 F
免許番号: 東京都免許(12)第39368号
所属団体: (公財)日本賃貸住宅管理協会 / (公社)全日本不動産協会 / (公社)首都圏不動産公正取引協議会

取引形態
仲介