

Sha Maison

積水ハウス品質のお部屋を シャーメゾン ショップ Shop

東京メトロ副都心線

千川駅 徒歩3分

3LDK
マンション

家賃 **264,000 円**

共益費等 12,000 円

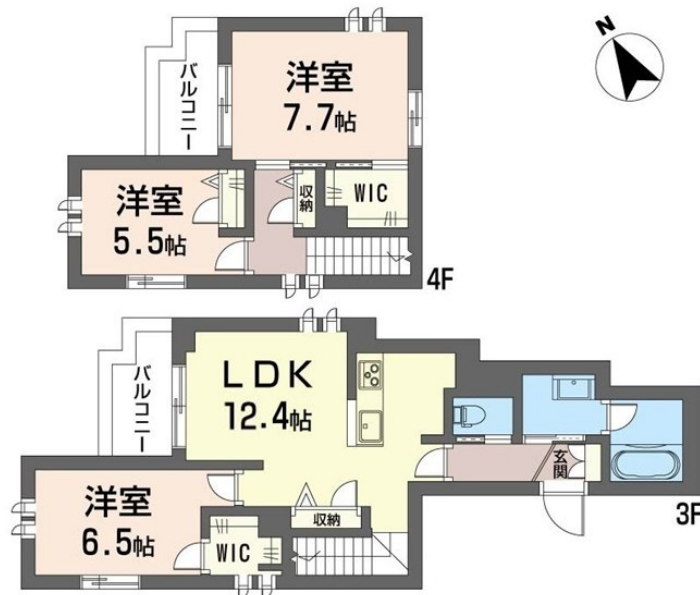
敷金 0 ヶ月

礼金 2 ヶ月

モバイルで見る



【完成予想図】



この物件の
オススメ
ポイント

積水ハウス設計施工の賃貸住宅シャーメゾン
外気の影響を受けにくい省エネ基準を満たす指標「断熱等級
5」を取得／上階からの音を大幅に抑える高遮音床システム「
シャイド」を採用／雨や雪が吹・・・

この物件についている **こだわり設備**

- 断熱等性能 等級5
- 高遮音床 システム
- 屋内共用廊下 タイプ
- エレベーター
- 宅配BOX
- IOT対応
- インターネット 無料(WiFi付)
- オートロック
- 防犯カメラ
- 防犯ガラス
- TVモニター付き インターホン
- WIC・納戸

高遮音床システム「SHAIDD55」／ホテルライク／都市ガス／エレベーター／宅配BOX／ゴミ集積場（敷地内）／高齢者対応可／オートロック／防犯カメラ／BS／LGBTQフレンドリー／角部屋／アクセントクロス／フローリング／Low-E複層ガラス／雨戸（シャッタータイプ）／モニター付ドアホン／全身ミラー／間接照明／ダウンライト／インターネット無料（Wi-Fi対応）／防犯ガラス（合せガラス）／IOT対応／給湯箇所（浴室・台所・洗面所）／エコジョーズ／給湯器（追焚機能付）／太陽光発電／浴室乾燥機（暖房乾燥）／シャワー／ユニットバス1618／洗濯機置場（室内）

積水ハウスの賃貸住宅 シャーメゾン

Sha Maison

物件名 スピネル千川 301号室

アクセス 東京メトロ副都心線 千川駅 徒歩3分
東京メトロ有楽町線 千川駅 徒歩3分

所在地 東京都豊島区要町3丁目59-5

ランドマーク -

間取り 3LDK／洋室7.7 洋室6.5 洋室5.5 LDK12.4 (帖)

専有面積 / 向き 83.8㎡ / 北西

築年月 / 構造 2026年9月下旬 / 重量鉄骨・3階-4階建

入居 / 契約期間 2026年9月下旬 / 2年

駐車場 なし

入居諸条件備考

シャーメゾンライフSUPPORT24（月額1,320円税込）にご加入いただけます。ご入居にかかる諸費用として、退去クリーニング費用（初回契約時）123,090円（税込）スマートロック設定費用16,500円（税込）が必要です。／火災保険へのご加入が必要となります。※ご入居中は、借家人賠償責任保険・個人賠償責任保険が付帯された火災保険へのご加入が必要となります。積水ハウス不動産グループでは、万一の事故の際、グループが連携して迅速に対応できる「シャーメゾンライフGUARD」(*)へのご加入を推奨しております。*保険契約の取扱代理店は、積水ハウスシャーメゾンPM東京(株)および積水ハウスシャーメゾンパートナーズ(株)となります。／積水ハウスシャーメゾンパートナーズの保証人不要プラン『らくらくパートナー』に加入が必要です。【新規契約時】事務手数料：33,000円（税込）、【毎月】保証料：月額賃料等の2%／諸費用及びその他契約費用は別途打合せ／電力会社との太陽光発電設備の売電契約には、賃貸借契約による賃借開始後、手続きに一定の期間を要します。賃借人が売電収入を受領できるのは、賃貸借契約締結後6か月以上先になる場合があります。／更新料：新賃料の1ヶ月分

No.114070100301

※消費税は10%として計算しています。※掲載されている図面・写真等は、作成方法や撮影方法・時期などにより実際とは異なる場合があります。※家具や車などは、配置のイメージであり、賃貸物件に付属していません（家具家電付き等の表示があるものを除く）。

ポイントがたまる
住んでいるだけでポイントが貯まり、住替え時に家賃が最大3ヶ月分無料に!

らくらくパートナー
気分も手間もお財布も、らくらく。保証人不要のらくらくパートナー

シャーメゾンショップ東京株式会社麻布十番営業所

TEL:03-3453-6511
FAX: 03-3453-6515

東京都港区麻布十番4丁目1-8 マストライフ麻布十番2F
免許番号：東京都免許(1)第113220号
所属団体：(公社)東京都宅地建物取引業協会 / (公社)首都圏不動産公正取引協議会

取引形態
仲介