



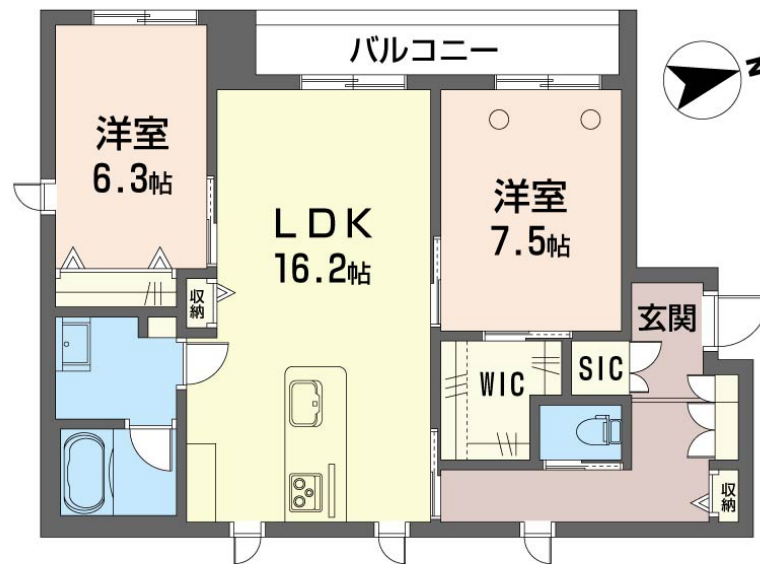
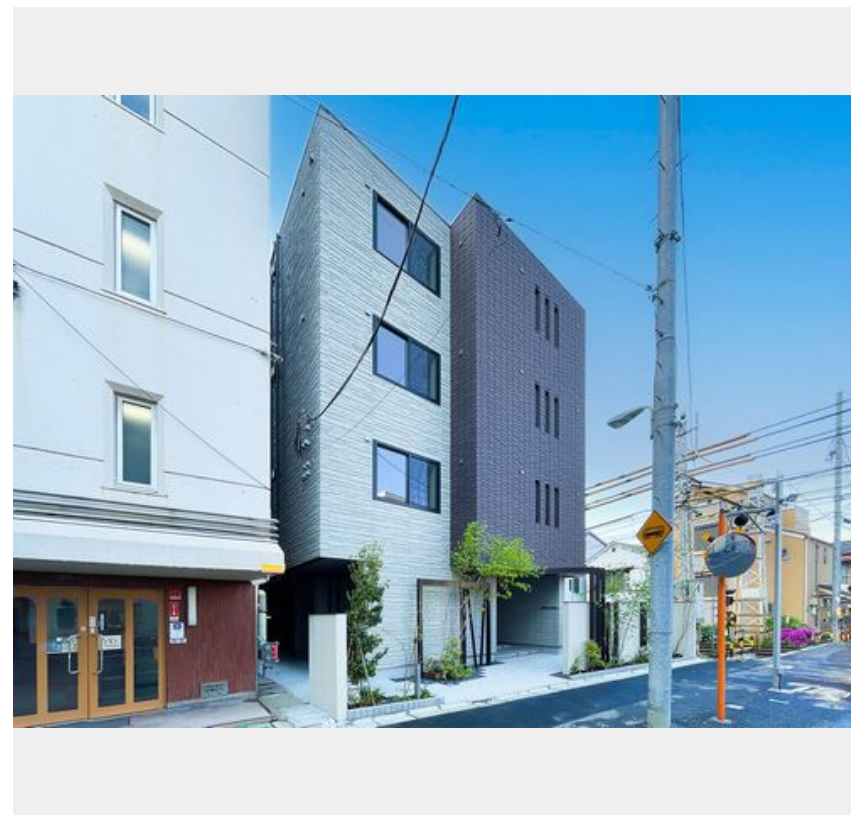
2LDK
マンション

家賃 **239,000 円**

共益費等 15,000 円

敷金 0 ヶ月

礼金 1 ヶ月



**この物件の
オススメ
ポイント**

積水ハウス施工のシャーメゾン！
「シャーメゾンプレミア」認定物件／積水ハウスの独自基準を
満たした厳選シャーメゾン／発電した電気を使って余った電気
は売ることができるZEH住宅／上階か・・・

この物件についている こだわり設備

- シャーメゾンプレミア
- シャーメゾンセレクション
- ZEH
- 高遮音床システム
- 屋内共用廊下タイプ
- エレベーター
- 宅配BOX
- 24時間ゴミ出し可
- IOT対応
- インターネット無料(WiFi付)
- オートロック
- 防犯ガラス

高遮音床システム「SHAIDD55」／ホテルライク／都市ガス／エレベーター／宅配BOX／ゴミ集積場（敷地内）／24時間ゴミ出し可／高齢者対応可／駐輪場（屋根付き）／オートロック／BS／LGBTQフレンドリー／IOT対応／角部屋／アクセントクロス／フローリング／Low-E複層ガラス／雨戸（シャッタータイプ）／モニタ付ドアホン／全身ミラー／照明器具（LED）／インターネット無料（Wi-Fi対応）／防犯ガラス（合せガラス）／給湯箇所（浴室・台所・洗面所）／エコジョーズ／給湯器（追焚機能付）／太陽光発電／ZEH（ネット・ゼロ・エネルギー）



物件名	ブルームステージ 201号室	間取り	2LDK／洋室7.5 洋室6.3 LDK16.2 (帖)
アクセス	都営三田線 西巢鴨駅 徒歩5分 JR山手線 大塚駅 徒歩14分	専有面積 / 向き	73.69㎡ / 西
所在地	東京都豊島区西巢鴨 3丁目3-8	築年月 / 構造	2024年4月下旬 / 重量鉄骨・2階-4階建
ランドマーク	-	入居 / 契約期間	2026年8月中旬 / 2年
		駐車場	なし

入居諸条件備考

シャーメゾンライフSUPPORT24（月額1,320円税込）にご加入いただきます。ご入居にかかる諸費用として、退室時ハウスクリーニング費用110,770円（税込）スマートロック設定費用16,500円（税込）が必要です。／火災保険への加入が条件となります。＊ご入居中は、借家人賠償責任保険・個人賠償責任保険が付帯された火災保険へのご加入が必要となります。積水ハウス不動産グループでは、万一の事故の際、グループが連携して迅速に対応できる「シャーメゾンライフGUARD」(*)へのご加入を推奨しております。＊保険契約の取扱代理店は、積水ハウスシャーメゾンPM東京(株)および積水ハウスシャーメゾンパートナーズ(株)となります。／積水ハウスシャーメゾンパートナーズの保証人不要プラン『らくらくパートナー』に加入が必要です。【新規契約時】事務手数料：33,000円(税込)、【毎月】保証料：月額賃料等の2%／諸費用及びその他契約費用は別途打合せ／更新料：新賃料の1ヶ月分

※消費税は10%として計算しています。※掲載されている図面・写真等は、作成方法や撮影方法・時期などにより実際とは異なる場合があります。＊家具や車などは、配置のイメージであり、賃貸物件に付属していません（家具家電付き等の表示があるものを除く）。

No.114054300201

ポイントがたまる
住んでいるだけでポイントが貯まり、
住替え時に家賃が最大3ヶ月分無料に!

らくらくパートナー
気分も手間もお財布も、らくらく。
保証人不要のらくらくパートナー

株式会社イチイ 巢鴨店
TEL:03-6912-0404
FAX: 03-6912-0464

東京都豊島区巢鴨 1丁目19-15
免許番号：東京都免許(12)第39368号
所属団体：(公社)全日本不動産協会 / (公社)首都圏不動産公正取引協議会

取引形態
仲介