

Sha Maison

積水ハウス品質のお部屋を シャーメゾン ショップ Shop

J R 山手線

大塚駅 徒歩4分

モバイルで見る



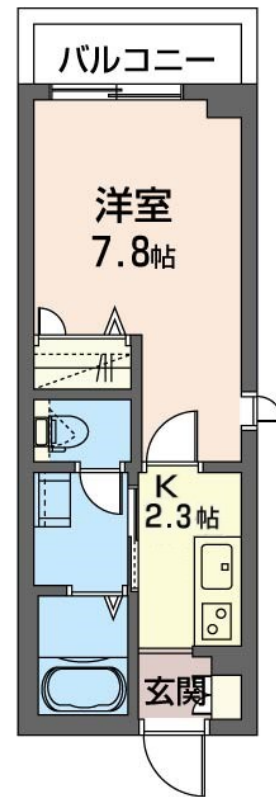
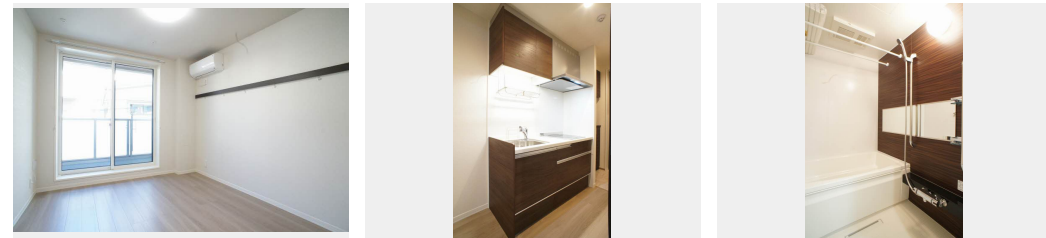
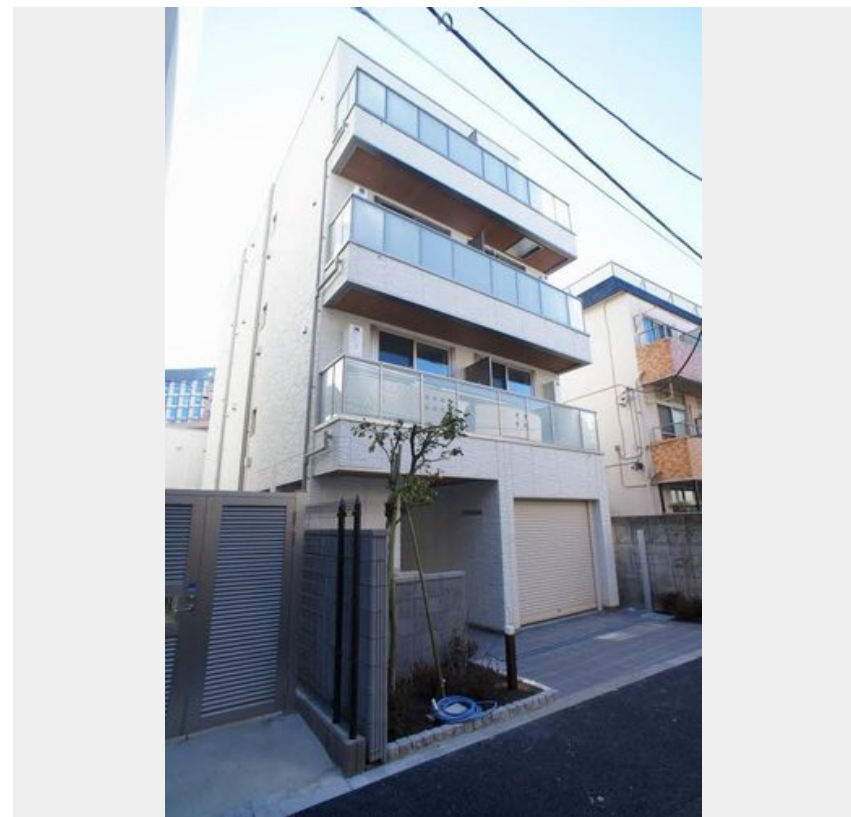
1K
マンション

家賃 102,000 円

共益費等 9,000 円

敷金 0 ヶ月

礼金 1 ヶ月



積水ハウスの賃貸住宅 シャーメゾン

Sha Maison

この物件の
オススメ
ポイント

上階からの音を大幅に抑える高遮音床システム「シャイド」を採用/雨や雪が吹き込まない快適な内廊下、内階段を設けています/利便性の高いエレベーター付き/宅配ボックス付きなので不在時にも・・・

この物件についている こだわり設備

- 高遮音床システム
- 屋内共用廊下タイプ
- エレベーター
- 宅配BOX
- インターネット無料(WiFi付)
- オートロック
- 防犯カメラ
- 防犯ガラス
- TVモニター付きインターホン
- エアコン
- IHクッキングヒーター
- 室内物干

高遮音床システム「SHAI DD55」/ホテルライク/都市ガス/エレベーター/宅配BOX/ゴミ集積場(敷地内)/オートロック/防犯カメラ/4K・8K対応/LGBTQフレンドリー/高齢者対応可/角部屋/フローリング/モニター付ドアホン/全身ミラー/照明器具(LED)/インターネット無料(Wi-Fi対応)/防犯ガラス(合せガラス)/玄関鍵(①キー②ロック)/給湯箇所(浴室・台所・洗面所)/エコジョーズ/洗濯機置場(室内)/洗髪洗面化粧台/室内物干し/IHクッキングヒーター/2口コンロ/トイレ(洗浄機能付便座)/バス・トイレ(セパレート)/エアコン(1台設

物件名	ルル大塚 201号室	間取り	1K/洋室7.8 K2.3 (帖)
アクセス	J R 山手線 大塚駅 徒歩4分 東京メトロ丸ノ内線 新大塚駅 徒歩12分	専有面積 / 向き	26.08㎡ / 北東
所在地	東京都豊島区北大塚 2丁目 3 1 - 2	築年月 / 構造	2023年2月中旬 / 重量鉄骨・2階-4階建
ランドマーク	-	入居 / 契約期間	2026年7月上旬 / 2年
		駐車場	なし

入居諸条件備考

シャーメゾンライフSUPPORT24(月額1,320円税込)にご加入いただきます。ご入居にかかる諸費用として、退去クリーニング費用(初回契約時) 55,000円(税込)鍵交換費用24,200円(税込)が必要です。/火災保険へのご加入が条件となります。*ご入居中は、借家人賠償責任保険・個人賠償責任保険が付帯された火災保険へのご加入が必要となります。積水ハウス不動産グループでは、万一の事故の際、グループが連携して迅速に対応できる「シャーメゾンライフGUARD」(*)へのご加入を推奨しております。*保険契約の取扱代理店は、積水ハウスシャーメゾンPM東京(株)および積水ハウスシャーメゾンパートナーズ(株)となります。/積水ハウスシャーメゾンパートナーズの保証人不要プラン『らくらくパートナー』に加入が必要です。[新規契約時]事務手数料:33,000円(税込)、[毎月]保証料:月額賃料等の2%/諸費用及びその他契約費用は別途打合せ/更新料:新賃料の1ヶ月分

No.114049900201
※消費税は10%として計算しています。※掲載されている図面・写真等は、作成方法や撮影方法・時期などにより実際とは異なる場合があります。※家具や車などは、配置のイメージであり、賃貸物件に付属していません(家具家電付き等の表示があるものを除く)。

ポイントがたまる
住んでいるだけでポイントが貯まり、
住替え時に家賃が最大3ヶ月分無料に!

らくらくパートナー
気分も手間もお財布も、らくらく。
保証人不要のらくらくパートナー

株式会社イチイ 巣鴨店
TEL:03-6912-0404
FAX: 03-6912-0464

東京都豊島区巣鴨 1丁目 19 - 15
免許番号: 東京都免許(12)第39368号
所属団体: (公社)全日本不動産協会 / (公社)首都圏不動産公正取引協議会

取引形態
仲介