

# Sha Maison

積水ハウス品質のお部屋を シャーメゾン ショップ Shop

東京メトロ副都心線

雑司が谷駅 徒歩3分

モバイルで見る



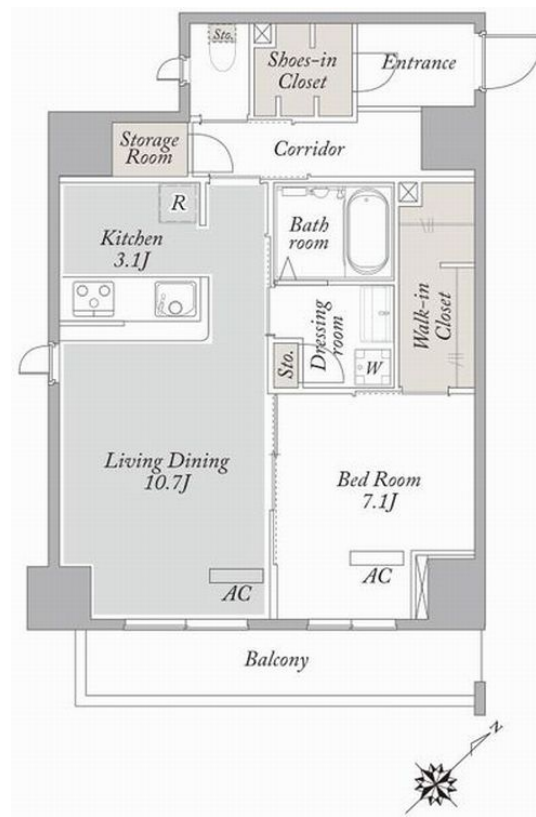
**1LDK**  
マンション

家賃 **239,000 円**

共益費等 **11,000 円**

敷金 **1 ヶ月**

礼金 **1 ヶ月**



積水ハウスの賃貸住宅 シャーメゾン

Sha Maison

この物件の  
おすすめ  
ポイント

新婚さんにおすすめです♪ハイグレード賃貸マンション！！  
街並みに調和する緑豊かな敷地計画「シャーメゾンガーデンズ」を採用/雨や雪が吹き込まない快適な内廊下、内階段を設けています/利・・・

この物件についている **こだわり設備**

- シャーメゾンガーデンズ
- 24時間ゴミ出し可
- 警備システム
- 屋内共用廊下タイプ
- インターネット無料(WiFi付)
- TVモニター付きインターホン
- エレベーター
- オートロック
- WIC・納戸
- 宅配BOX
- 防犯カメラ
- しゃ熱断熱複層ガラス

ホテルライク/都市ガス/エレベーター/宅配BOX/ゴミ集積場(敷地内)/24時間ゴミ出し可/駐輪場(屋根付き)/オートロック/防犯カメラ/BS/シャーメゾンガーデンズ/LGBTQフレンドリー/角部屋/スライディングスクリーン/フローリング/Low-E複層ガラス/防音サッシ/モニタ付ドアホン/ダウンライト/インターネット無料/インターネット無料(Wi-Fi対応)/玄関鍵(①キー②ロック)/ホームセキュリティ(セコム)/給湯箇所(浴室・台所・洗面所)/エコジョーズ/給湯器(追焚機能付)/シャワー/ユニットバス1318/洗濯機置場(室内)

物件名 マストライフ目白 1002号室

アクセス 東京メトロ副都心線 雑司が谷駅 徒歩3分  
JR山手線 目白駅 徒歩10分

所在地 東京都豊島区雑司が谷 3丁目9-14

ランドマーク -

間取り 1LDK/LDK13.8 洋室7.1(帖)

専有面積/向き 58.26㎡/南

築年月/構造 2020年3月中旬/鉄筋コンクリート・10階-12階建

入居/契約期間 2026年7月下旬/2年

駐車場 なし

入居諸条件備考

シャーメゾンライフSUPPORT24(月額1,320円税込)にご加入いただけます。ご入居にかかる諸費用として、退室時ハウスクリーニング費用73,700円(税込)鍵交換費用26,400円(税込)が必要です。/火災保険へのご加入が条件となります。\*ご入居中は、借家人賠償責任保険・個人賠償責任保険が付帯された火災保険へのご加入が必要となります。積水ハウス不動産グループでは、万一の事故の際、グループが連携して迅速に対応できる「シャーメゾンライフGUARD」(\*)へのご加入を推奨しております。\*保険契約の取扱代理店は、積水ハウスシャーメゾンPM東京(株)および積水ハウスシャーメゾンパートナーズ(株)となります。/積水ハウスシャーメゾンパートナーズの保証人不要プラン『らくらくパートナー』に加入が必要です。【新規契約時】事務手数料:33,000円(税込)、【毎月】保証料:月額賃料等の2%/諸費用及びその他契約費用は別途打合せ/更新料:新賃料の1ヶ月分

No.112257301002

※消費税は10%として計算しています。※掲載されている図面・写真等は、作成方法や撮影方法・時期などにより実際とは異なる場合があります。※家具や車などは、配置のイメージであり、賃貸物件に付属していません(家具家電付き等の表示があるものを除く)。

**ポイントがたまる**  
住んでいるだけでポイントが貯まり、住替え時に家賃が最大3ヶ月分無料に!

**らくらくパートナー**  
気分も手間もお財布も、らくらく。保証人不要のらくらくパートナー

株式会社イチイ 池袋店

TEL:03-3987-6222  
FAX: 03-3987-6223

東京都豊島区南池袋2丁目29-12メトロシティ南池袋1F  
免許番号: 東京都免許(12)第39368号  
所属団体: (公財)日本賃貸住宅管理協会 / (公社)全日本不動産協会 / (公社)首都圏不動産公正取引協議会

取引形態  
仲介