

# Sha Maison

積水ハウス品質のお部屋を シャーメゾン ショップ Shop

J R 山手線

池袋駅 徒歩10分

モバイルで見る



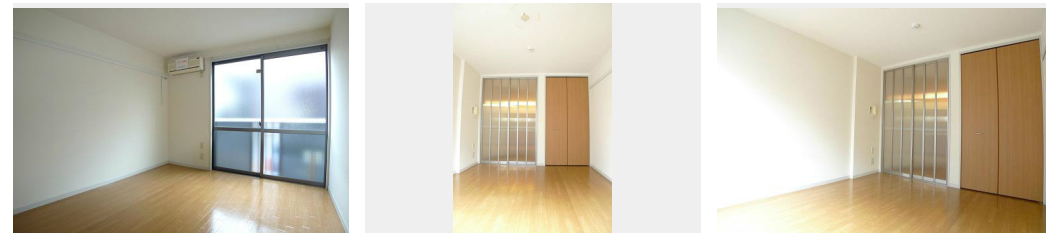
1K  
アパート

家賃 78,000 円

共益費等 7,000 円

敷金 0 ヶ月

礼金 1 ヶ月



積水ハウスの賃貸住宅 シャーメゾン  
Sha Maison

この物件の  
オススメ  
ポイント

積水ハウス施工のシャーメゾン！  
インターネットが無料で入居後すぐに使えます／室内のモニターから、訪問者の顔を確認できるインターホンです／すべてのお部屋にエアコンが設置されています

この物件についている こだわり設備

- インターネット 無料(WiFi付)
- TVモニター付き インターホン
- エアコン全室
- 給湯設備

都市ガス／ゴミ集積場（敷地内）／高齢者対応可／駐輪場（屋根付き）／BS／CATV（都市型）／LGBTQフレンドリー／雨戸（シャッタータイプ）／モニター付ドアホン／インターネット無料（Wi-Fi対応）／給湯箇所（浴室・台所）／給湯器（ガス）／シャワー／洗濯機置場（室内）／バス・トイレ（セパレート）／床下収納庫／エアコン全室／エアコン（1台設置）

物件名 Maison Noble 102号室

アクセス J R 山手線 池袋駅 徒歩10分  
東武東上線 北池袋駅 徒歩12分

所在地 東京都豊島区上池袋2丁目11-13

ランドマーク -

間取り 1K／洋室6.4 K4（帖）

専有面積 / 向き 22.6㎡ / 南

築年月 / 構造 2001年9月下旬 / 軽量鉄骨・1階-2階建

入居 / 契約期間 2026年7月下旬 / 2年

駐車場 なし

入居諸条件備考

シャーメゾンライフSUPPORT24（月額1,320円税込）にご加入いただけます。ご入居にかかる諸費用として、退去クリーニング費用（初回契約時）55,000円（税込）が必要です。／火災保険へのご加入が条件となります。＊ご入居中は、借家人賠償責任保険・個人賠償責任保険が付帯された火災保険へのご加入が必要となります。積水ハウス不動産グループでは、万一の事故の際、グループが連携して迅速に対応できる「シャーメゾンライフGUARD」(\*)へのご加入を推奨しております。＊保険契約の取扱代理店は、積水ハウスシャーメゾンP.M.東京(株)および積水ハウスシャーメゾンパートナーズ(株)となります。／積水ハウスシャーメゾンパートナーズの保証人不要プラン『らくらくパートナー』に加入が必要です。【新規契約時】事務手数料：33,000円（税込）、【毎月】保証料：月額賃料等の2％／諸費用及びその他契約費用は別途打合せ／更新料：新賃料の1ヶ月分

※消費税は10%として計算しています。※掲載されている図面・写真等は、作成方法や撮影方法・時期などにより実際とは異なる場合があります。＊家具や車などは、配置のイメージであり、賃貸物件に付属していません（家具家電付き等の表示があるものを除く）。

No.110434600102

ポイントがたまる  
住んでいるだけでポイントが貯まり、  
住替え時に家賃が最大3ヶ月分無料に!

らくらくパートナー  
気分も手間もお財布も、らくらく。  
保証人不要のらくらくパートナー

株式会社イチイ 池袋店

TEL:03-3987-6222  
FAX: 03-3987-6223

東京都豊島区南池袋2丁目29-12メトロシティ南池袋1F  
免許番号：東京都免許(12)第39368号  
所属団体：(公財)日本賃貸住宅管理協会 / (公社)全日本不動産協会  
/ (公社)首都圏不動産公正取引協議会

取引形態  
仲介