

Sha Maison

積水ハウス品質のお部屋を シャーメゾン ショップ Shop

東京メトロ有楽町線

要町駅 徒歩3分

モバイルで見る



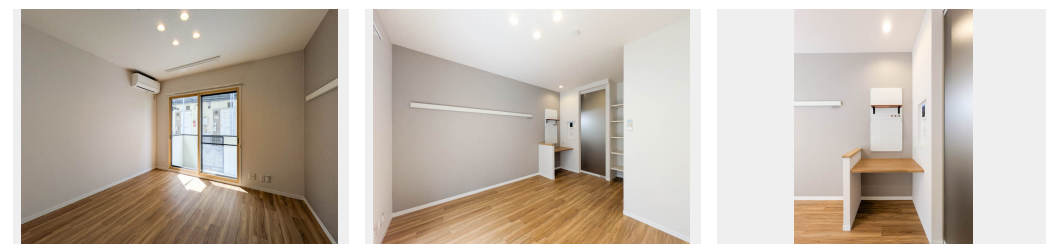
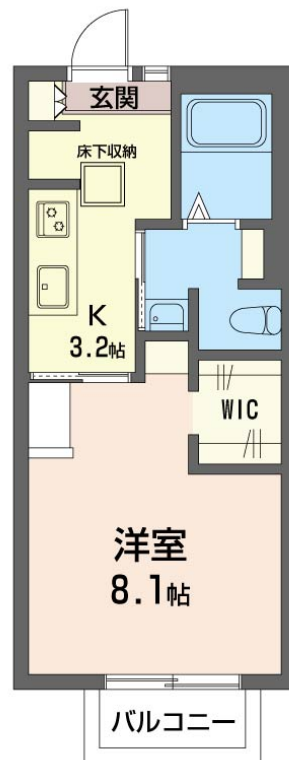
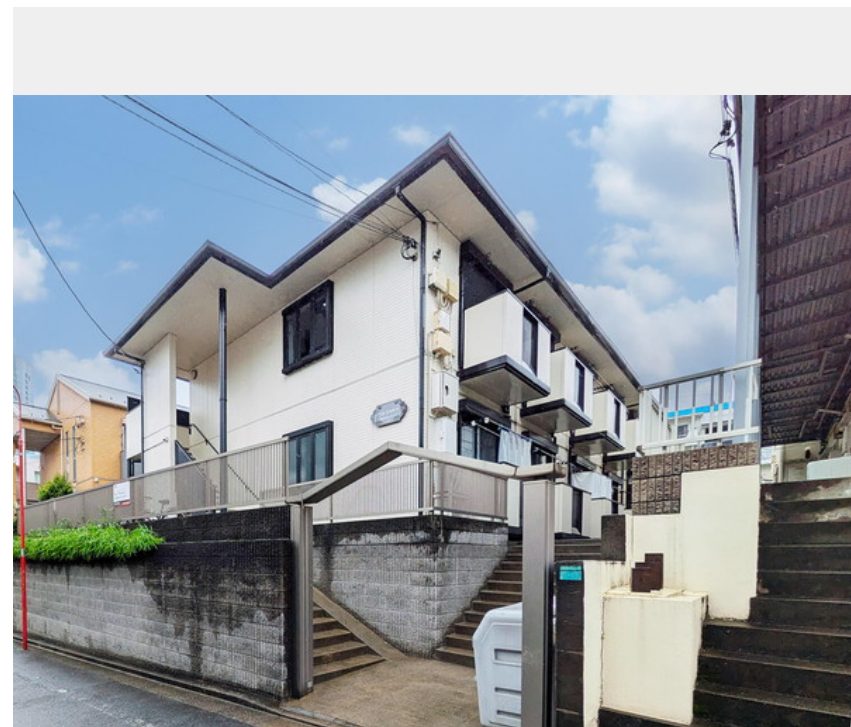
1K
アパート

家賃 **91,000 円**

共益費等 7,000 円

敷金 0 ヶ月

礼金 1 ヶ月



Re. Renovation シャーメゾン

デザインされた住空間で
シャーメゾンライフをお楽しみ
いただけます。

積水ハウスの賃貸住宅 シャーメゾン

Sha Maison

**この物件の
オススメ
ポイント**

2026年3月フルリノベーション工事実施済！
積水ハウスの構造躯体はそのままに、新たな空間へリノベ
ーションしました／インターネットが無料で入居後すぐに使えます
／防犯カメラが設置され・・・

この物件についている こだわり設備

- リノベーション
- インターネット 無料(WiFi付)
- 防犯カメラ
- TVモニター付き インターホン
- 浴室乾燥機
- エアコン
- 室内物干
- コンロ
- 給湯設備
- 温水洗浄便座
- フローリング付

都市ガス／ゴミ集積場(敷地内)／高齢者対応可／駐輪場(屋根無し)／防犯カメラ
／BS／LGBTQフレンドリー／リノベーション／フローリング／防音サッシ／雨戸(シャッタータ
イプ)／モニター付ドアホン／全身ミラー／照明器具(LED)／インターネット無料(Wi-Fi対応
)／給湯箇所(浴室・台所・洗面所)／給湯器(ガス)／浴室乾燥機(暖房乾燥)／マイクロファイン
バブルシャワー／洗濯機置場(室内)／洗面化粧台／室内物干し／ガスコンロ／トイレ(洗浄機能付便
座)／バス・トイレ(セパレート)／エアコン(1台設置)／バルコニー

物件名	ベル・シャトー 105号室	間取り	1K/洋室8.1 K3.2 (帖)
アクセス	東京メトロ有楽町線 要町駅 徒歩3分 東京メトロ副都心線 要町駅 徒歩3分	専有面積 / 向き	28.2㎡ / 南
所在地	東京都豊島区池袋3丁目5-15	築年月 / 構造	1999年3月中旬 / 軽量鉄骨・1階-2階建
ランドマーク	-	入居 / 契約期間	即時 / 2年
		駐車場	なし

入居諸条件備考

シャーメゾンライフSUPPORT24(月額1,320円税込)にご加入いただきます。ご入居にかかる諸費用として、退去クリーニング費用(初回契約時) 55,000円(税込)鍵交換費用17,600円(税込)が必要です。／火災保険へのご加入が条件となります。※ご入居中は、借家人賠償責任保険・個人賠償責任保険が付帯された火災保険へのご加入が必要となります。積水ハウス不動産グループでは、万一の事故の際、グループが連携して迅速に対応できる「シャーメゾンライフGUARD」(*)へのご加入を推奨しております。*保険契約の取扱代理店は、積水ハウスシャーメゾンPM東京(株)および積水ハウスシャーメゾンパートナーズ(株)となります。／積水ハウスシャーメゾンパートナーズの保証人不要プラン『らくらくパートナー』に加入が必要です。
[新規契約時]事務手数料:33,000円(税込)、[毎月]保証料:月額賃料等の2%/リノベーション
2026年03月★2026年3月フルリノベーション工事実施済★キッチン・ユニットバス・トイレ・洗面台交換・洗面所収納・扉板収納新設・建具交換・間接照明・WIC・天井ダウンライト・洋室収納・ブラインドフック・全身ミラー新設、フローリング・全室クロス貼替等実施しています♪♪新築同様の室内に生まれ変わりました。是非この機会に!!!／諸費用及びその他契約費用は別途打合せ/更新料:新賃料の1ヶ月分

No.110359200105
※消費税は10%として計算しています。※掲載されている図面・写真等は、作成方法や撮影方法・時期などにより実際とは異なる場合があります。※家具や車などは、配置のイメージであり、賃貸物件に付属しておりません(家具家電付き等の表示があるものを除く)。

ポイントがたまる
住んでいるだけでポイントが貯まり、住替え時に家賃が最大3ヶ月分無料に!

らくらくパートナー
気分も手間もお財布も、らくらく。保証人不要のらくらくパートナー

株式会社ユートク・ライフ 池袋店
TEL:03-3982-6631
FAX: 03-3982-6730

東京都豊島区南池袋1丁目19-12山の手ビル東館10階B
免許番号: 東京都免許(8)第60730号
所属団体: (公社)全日本不動産協会 / (公社)首都圏不動産公正取引協議会

取引形態
仲介