



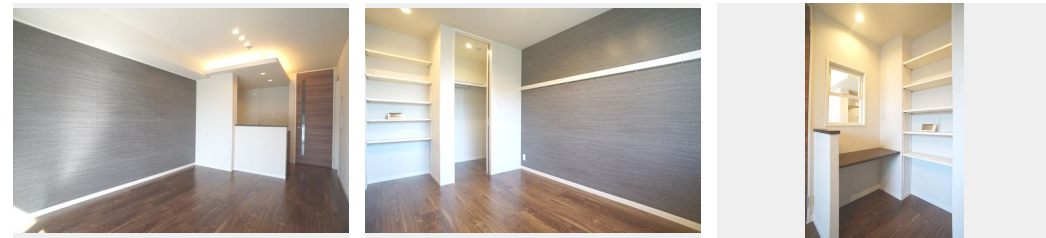
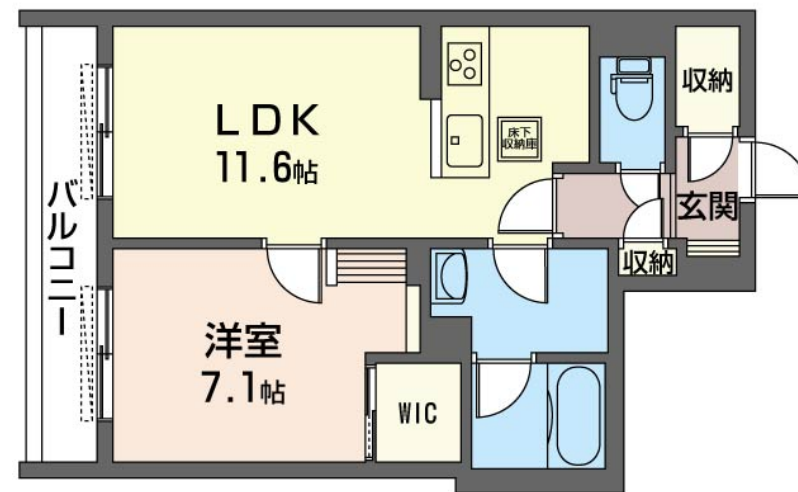
**1LDK**  
アパート

家賃 **164,000 円**

共益費等 9,000 円

敷金 0 ヶ月

礼金 2 ヶ月



積水ハウスの賃貸住宅 シャーメゾン

Sha Maison

**この物件の  
オススメ  
ポイント**

上階からの音を大幅に抑える高遮音床システム「シャイド」を採用／街並みに調和する緑豊かな敷地計画「シャーメゾンガーデンズ」を採用／雨や雪が吹き込まない快適な内廊下、内階段を設けていま・・・

**この物件についている こだわり設備**

- 高遮音床システム
- シャーメゾンガーデンズ
- 屋内共用廊下タイプ
- 宅配BOX
- インターネット無料(WiFi付)
- オートロック
- 防犯カメラ
- TVモニター付きインターホン
- WIC・納戸
- 太陽光発電
- しゃ熱断熱複層ガラス
- 食器洗浄機

駐車場有り／高遮音床システム「SHAIDD55」／ホテルライク／都市ガス／宅配BOX／ゴミ集積場（敷地内）／駐輪場（屋根付き）／オートロック／防犯カメラ／BS／シャーメゾンガーデンズ／LGBTQフレンドリー／高齢者対応可／フローリング／Low-E複層ガラス／雨戸（シャッタータイプ）／モニター付ドアホン／ダウンライト／インターネット無料（Wi-Fi対応）／玄関鍵（①キー②ロック）／給湯箇所（浴室・台所・洗面所）／エコジョーズ／給湯器（追焚機能付）／太陽光発電／浴室乾燥機（暖房乾燥）／シャワー／ユニットバス1418／洗濯機置場（室内）／洗髪洗面化粧

物件名	シャーメゾンステージ南阿佐ヶ谷 203号室	間取り	1LDK／洋室7.1 LDK11.6 (帖)
アクセス	東京メトロ丸ノ内線 南阿佐ヶ谷駅 徒歩12分 JR中央線 荻窪駅 徒歩16分	専有面積 / 向き	47.93㎡ / 西
所在地	東京都杉並区成田東 5丁目1-19	築年月 / 構造	2021年10月下旬 / 軽量鉄骨・2階-2階建
ランドマーク	-	入居 / 契約期間	2026年6月下旬 / 2年
		駐車場	有り / 月 19,800円 ~ 19,800円 (税込)

入居諸条件備考

シャーメゾンライフSUPPORT24 (月額1,320円税込) にご加入いただきます。ご入居にかかる諸費用として、退去クリーニング費用 (初回契約時) 79,750円 (税込) 鍵交換費用29,700円 (税込) が必要です。火災保険へのご加入が条件となります。※ご入居中は、借家人賠償責任保険・個人賠償責任保険が付帯された火災保険へのご加入が必要となります。積水ハウス不動産グループでは、万一の事故の際、グループが連携して迅速に対応できる「シャーメゾンライフGUARD」(\*)へのご加入を推奨しております。\*保険契約の取扱代理店は、積水ハウスシャーメゾンPM東京 (株) および積水ハウスシャーメゾンパートナーズ (株) となります。積水ハウスシャーメゾンパートナーズの保証人不要プラン『らくらくパートナー』にご加入が必要です。[新規契約時] 事務手数料: 33,000円 (税込)、[毎月] 保証料: 月額賃料等の2% / 諸費用及びその他契約費用は別途打合せ / 駐車場の空・料金等につきましては別途お問合せ下さい。 / 更新料: 新賃料の1ヶ月分

No.11990050203

※消費税は10%として計算しています。※掲載されている図面・写真等は、作成方法や撮影方法・時期などにより実際とは異なる場合があります。※家具や車などは、配置のイメージであり、賃貸物件に付属していません (家具家電付き等の表示があるものを除く)。

**ポイントがたまる**  
住んでいるだけでポイントが貯まり、住替え時に家賃が最大3ヶ月分無料に!

**らくらくパートナー**  
気分も手間もお財布も、らくらく。保証人不要のらくらくパートナー

**高松ハウジング株式会社**  
TEL:03-3393-3380  
FAX: 03-3393-3821

東京都杉並区荻窪 4丁目21-12  
免許番号: 東京都免許(13)第33380号  
所属団体: (公社) 東京都宅地建物取引業協会 / (公社) 首都圏不動産公正取引協議会

取引形態  
仲介