

Sha Maison

積水ハウス品質のお部屋を シャーメゾン ショップ Shop

京王井の頭線

富士見ヶ丘駅 徒歩6分

モバイルで見る



3LDK
マンション

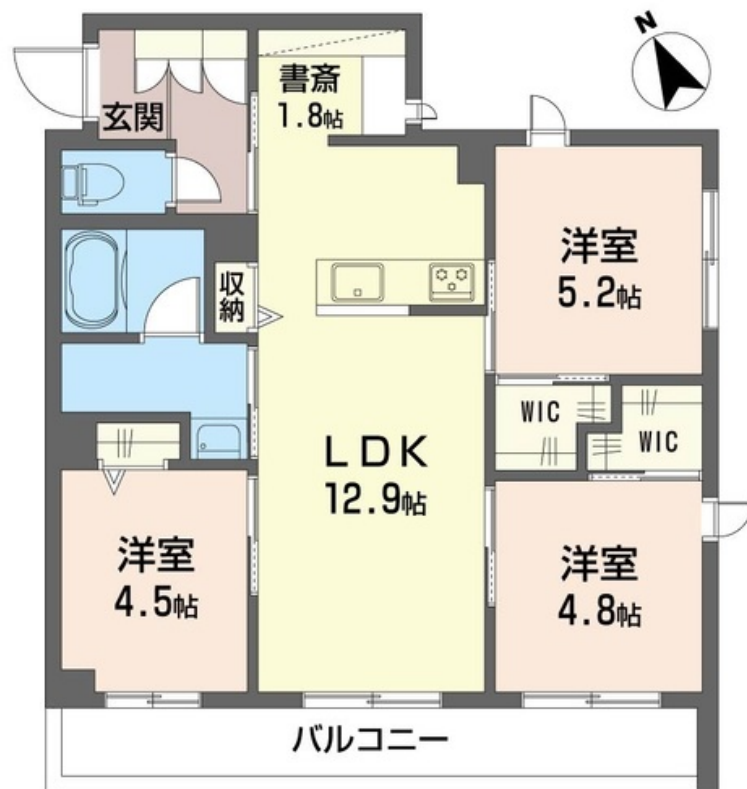
家賃 218,000 円

共益費等 8,000 円

敷金 1ヶ月

礼金 2ヶ月

【完成予想図】



この物件の
オススメ
ポイント

2024年5月完成予定！CMでおなじみ積水ハウス施工の賃貸住宅「Sha Maison」です。京王井の頭線「富士見ヶ丘駅」まで徒歩6分、「高井戸駅」まで徒歩11分です。敷地内駐車場あり・・・

この物件についている こだわり設備

- 屋内共用廊下タイプ
- 宅配BOX
- 耐震等級3
- シャームゾンガーデンズ
- ワークスペース
- インターネット無料(WiFi付)
- 高遮音床システム
- 太陽光発電
- IOT対応
- ZEH
- 住宅性能評価
- TVモニター付きインターホン

駐車場あり/高遮音床システム「SHAIDD55」/住宅性能評価/耐震等級3/ホテルライク/エレベーター/宅配BOX/ゴミ集積場(敷地内)/駐輪場(屋根付き)/オートロック/防犯カメラ/BS/シャームゾンガーデンズ/LGBTQフレンドリー/ワークスペース/角部屋/アクセントクロス/フローリング/防音サッシ/雨戸(シャッタータイプ)/モニター付ドアホン/インターネット無料(Wi-Fi対応)/防犯ガラス(合せガラス)/IOT対応/給湯箇所(浴室・台所・洗面所)/エコジョーズ/給湯器(追焚機能付)/太陽光発電/ZEH(ネット・ゼロ・エネルギー・ハウス)

物件名 グリーンパーチェ 203号室
アクセス 京王井の頭線 富士見ヶ丘駅 徒歩6分
京王井の頭線 高井戸駅 徒歩11分
所在地 東京都杉並区高井戸西2丁目14-15
ランドマーク -

間取り 3LDK/洋室5.2 洋室4.8 洋室4.5 LDK12.9(帖)
専有面積/向き 67.24㎡/南西
築年月/構造 2024年5月中旬/重量鉄骨・2階-3階建
入居/契約期間 2024年5月下旬/2年
駐車場 有り/月 22,000円 ~ 22,000円(税込)

入居諸条件備考

シャームゾンライフSUPPORT24(月額880円税込)へ別途加入要。退室時ハウスクリーニング費用として83,600円(税込)ご負担頂きます。スマートロック設定費用として16,500円(税込)ご負担頂きます。/火災保険へのご加入が条件となります。*ご入居中は、借家人賠償責任保険・個人賠償責任保険が付帯された火災保険へのご加入が必要となります。積水ハウス不動産グループでは、万一の事故の際、グループが連携して迅速に対応できる「シャームゾンライフGUARD」(*)へのご加入を推奨しております。*保険契約の取扱代理店は、積水ハウス不動産東京(株)および積水ハウス不動産パートナーズ(株)となります。/積水ハウス不動産パートナーズの保証人不要プラン『らくらくパートナー』に加入が必要です。【新規契約時】事務手数料:33,000円(税込)、[毎月]保証料:月額賃料等の2%/諸費用及び、契約に要する費用は別途打合せ/駐車場の空・料金等につきましては別途お問合せ下さい。/更新料:新賃料の1ヶ月分

*消費税は10%として計算しています。*掲載されている図面・写真等は、作成方法や撮影方法・時期などにより実際とは異なる場合があります。*家具や車などは、配置のイメージであり、賃貸物件に付属していません(家具家電付き等の表示があるものを除く)。

ポイントがたまる
住んでいるだけでポイントが貯まり、
住替え時に家賃が最大3ヶ月分無料に!

らくらくパートナー
気分も手間もお財布も、らくらく。
保証人不要のらくらくパートナー

高松ハウジング株式会社
TEL:03-3393-3380
FAX: 03-3393-3821

東京都杉並区狹窪4丁目21-12
免許番号: 東京都免許(13)第33380号
所属団体: (公社)東京都宅地建物取引業協会 / (公社)首都圏不動産公正取引協議会

取引形態
仲介