

Sha Maison

積水ハウス品質のお部屋を シャーメゾン ショップ Shop

京王線

桜上水駅 徒歩5分

モバイルで見る



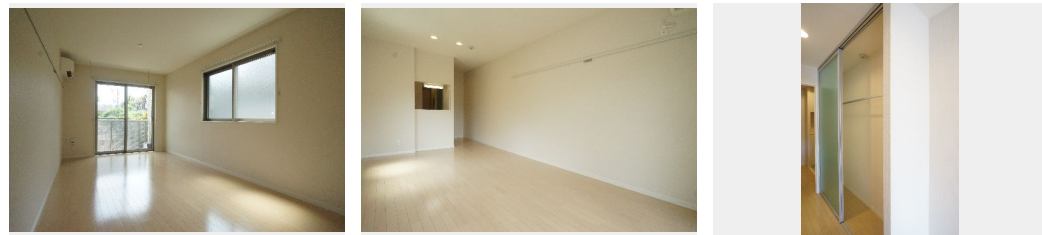
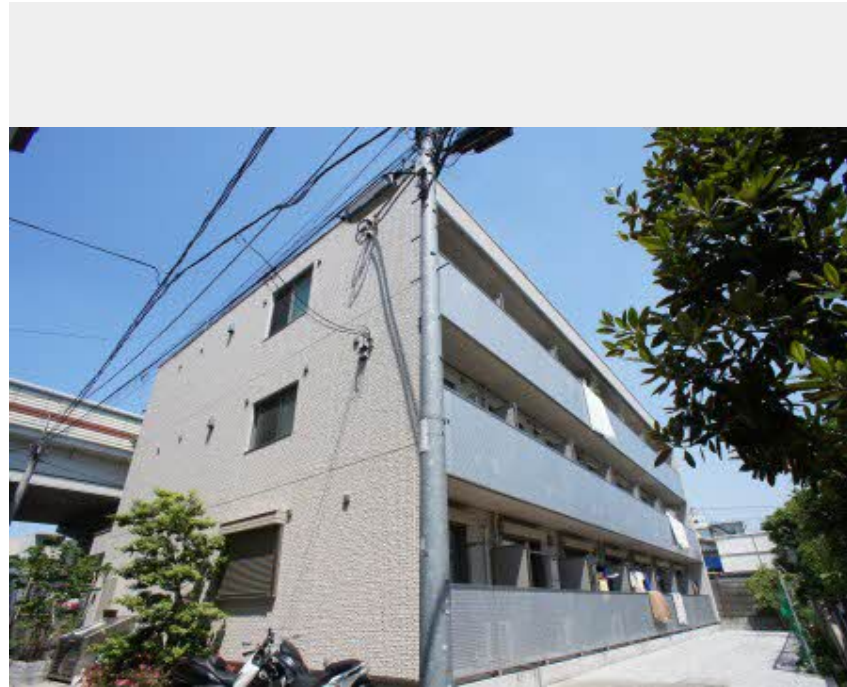
1R
マンション

家賃 **110,000 円**

共益費等 8,000 円

敷金 0 ヶ月

礼金 1.5 ヶ月



積水ハウスの賃貸住宅 シャーメゾン
Sha Maison

この物件の
オススメ
ポイント

インターネットが無料で入居後すぐに使えます/エントランスに「オートロック」を採用/防犯カメラが設置されている物件です/窓には侵入抑止効果が期待できる「防犯ガラス」を採用しています/...

この物件についている こだわり設備

- インターネット 無料(WiFi付)
- オートロック
- 防犯カメラ
- 防犯ガラス
- TVモニター付き インターホン
- 浴室乾燥機
- 追い焚き給湯
- エアコン
- コンロ
- 給湯設備
- 洗髪洗面台
- フローリング付

ゴミ集積場(敷地内)/高齢者対応可/オートロック/防犯カメラ/インターネット無料/LGBTQフレンドリー/フローリング/モニター付ドアホン/インターネット無料(Wi-Fi対応)/防犯ガラス(合せガラス)/玄関鍵(①キー②ロック)/給湯箇所(浴室・台所・洗面所)/給湯器(ガス)/給湯器(追焚機能付)/浴室乾燥機(暖房乾燥)/シャワー/洗濯機置場(室内)/洗髪洗面化粧台/電気コンロ/バス・トイレ(セパレート)/エアコン/バルコニー/都市ガス

物件名 アビタシオン 桜上水 208号室
アクセス 京王線 桜上水駅 徒歩5分
東急世田谷線 下高井戸駅 徒歩8分
所在地 東京都杉並区下高井戸1丁目17-12
ランドマーク -

間取り ワンルーム/洋室14.6(帖)
専有面積/向き 34.62㎡/南
築年月/構造 2011年2月下旬/重量鉄骨・2階-3階建
入居/契約期間 2026年7月上旬/2年
駐車場 なし

入居諸条件備考

シャーメゾンライフSUPPORT24(月額1,320円税込)にご加入いただけます。ご入居にかかる諸費用として、退去クリーニング費用(初回契約時) 61,270円(税込)鍵交換費用26,620円(税込)が必要です。/火災保険へのご加入が条件となります。*ご入居中は、借家人賠償責任保険・個人賠償責任保険が付帯された火災保険へのご加入が必要となります。積水ハウス不動産グループでは、万一の事故の際、グループが連携して迅速に対応できる「シャーメゾンライフGUARD」(*)へのご加入を推奨しております。*保険契約の取扱代理店は、積水ハウスシャーメゾンPM東京(株)および積水ハウスシャーメゾンパートナーズ(株)となります。/積水ハウスシャーメゾンパートナーズの保証人不要プラン『らくらくパートナー』に加入が必要です。[新規契約時]事務手数料:33,000円(税込)、[毎月]保証料:月額賃料等の2%/諸費用及びその他契約費用は別途打合せ/更新料:新賃料の1ヶ月分

No.111028400208

*消費税は10%として計算しています。*掲載されている図面・写真等は、作成方法や撮影方法・時期などにより実際とは異なる場合があります。*家具や車などは、配置のイメージであり、賃貸物件に付属していません(家具家電付き等の表示があるものを除く)。

ポイントがたまる
住んでいるだけでポイントが貯まり、住替え時に家賃が最大3ヶ月分無料に!

らくらくパートナー
気分も手間もお財布も、らくらく。保証人不要のらくらくパートナー

株式会社東都 明大前店
TEL:03-6379-1145
FAX: 03-5300-8345

東京都世田谷区松原2丁目44-6-102
免許番号: 国土交通大臣免許(10)第3496号
所属団体: (一社) 全国住宅産業協会 / (公社) 首都圏不動産公正取引協議会

取引形態
仲介