

Sha Maison

積水ハウス品質のお部屋を シャーメゾン ショップ Shop

東京メトロ丸ノ内線

南阿佐ヶ谷駅 徒歩8分

モバイルで見る



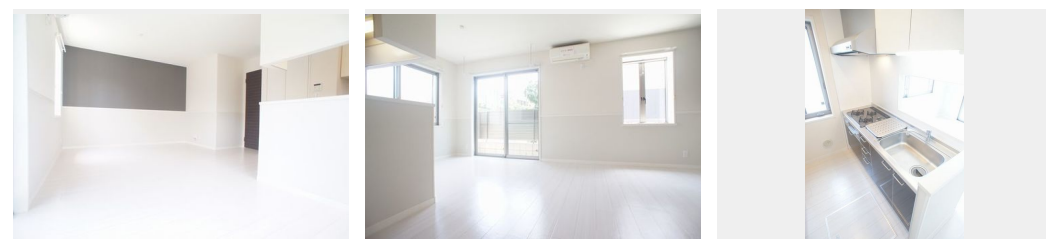
1LDK
アパート

家賃 **130,000 円**

共益費等 5,000 円

敷金 1ヶ月

礼金 1ヶ月



積水ハウスの賃貸住宅 シャーメゾン

Sha Maison

この物件の
オススメ
ポイント

1階のみ小型犬1匹飼育可（ペット飼育の場合は敷金プラス1カ月）。・共用エントランスは部外者の出入りを防ぐオートロック仕様・「成田図書館」まで40m。「梅里中央公園」まで380m。「・・・」

この物件についている こだわり設備

- インターネット無料(WiFi付)
- TVモニター付きインターホン
- オートロック
- 防犯ガラス
- ペット相談可
- 対面キッチン
- 対面キッチン
- コンロ
- 3口コンロ
- 給湯設備
- 追い焚き給湯
- 浴室乾燥機
- 洗髪洗面台

ゴミ集積場（敷地内）／オートロック／LGBTQフレンドリー／ペット相談可（室内小型犬）／高齢者対応可／アクセントクロス／複層ガラス／モニター付ドアホン／インターネット無料（Wi-Fi対応）／防犯ガラス（合せガラス）／玄関鍵（①キー②ロック）／給湯箇所（浴室・台所・洗面所）／給湯器（ガス）／給湯器（追焚機能付）／浴室乾燥機（暖房乾燥）／シャワー／洗濯機置場（室内）／洗髪洗面化粧台／対面キッチン／ガスコンロ／3口コンロ／グリル付きコンロ／トイレ（洗浄機能付便座）／バス・トイレ（セパレート）／エアコン全室／バルコニー

物件名	コモド N 101号室	間取り	1LDK／洋室6 LDK13.9 (帖)
アクセス	東京メトロ丸ノ内線 南阿佐ヶ谷駅 徒歩8分 JR総武線 阿佐ヶ谷駅 徒歩16分	専有面積 / 向き	46.75㎡ / 南東
所在地	東京都杉並区成田東4丁目21-17	築年月 / 構造	2011年3月上旬 / 軽量鉄骨・1階-2階建
ランドマーク	-	入居 / 契約期間	2024年5月中旬 / 2年
		駐車場	なし

入居諸条件備考

シャーメゾンライフSUPPORT24（月額880円税込）へ別途加入要。退室時ハウスクリーニング費用として63,800円（税込）ご負担頂きます。鍵交換費用として24,200円（税込）ご負担頂きます。／火災保険へのご加入が条件となります。＊ご入居中は、借家人賠償責任保険・個人賠償責任保険が付帯された火災保険へのご加入が必要となります。積水ハウス不動産グループでは、万一の事故の際、グループが連携して迅速に対応できる「シャーメゾンライフGUARD」(*)へのご加入を推奨しております。＊保険契約の取扱代理店は、積水ハウス不動産東京(株)および積水ハウス不動産パートナーズ(株)となります。／積水ハウス不動産パートナーズの保証人不要プラン『らくらくパートナー』へご加入が必要です。【新規契約時】事務手数料：33,000円（税込）、【毎月】保証料：月額賃料等の2％／諸費用及び、契約に要する費用は別途打合せ／更新料：新賃料の1ヶ月分

※消費税は10%として計算しています。※掲載されている図面・写真等は、作成方法や撮影方法・時期などにより実際とは異なる場合があります。＊家具や車などは、配置のイメージであり、賃貸物件に付属していません（家具家電付き等の表示があるものを除く）。

ポイントがたまる
住んでいるだけでポイントが貯まり、住替え時に家賃が最大3ヶ月分無料に!

らくらくパートナー
気分も手間もお財布も、らくらく。保証人不要のらくらくパートナー

株式会社中央邸宅社
TEL:03-3379-5161
FAX: 03-3379-5292

東京都渋谷区代々木1丁目31-12日線代々木ビル4F
免許番号：東京都免許(14)23716号
所属団体：(公社)東京都宅地建物取引業協会 / (公社)首都圏不動産公正取引協議会

取引形態
仲介