

# Sha Maison

積水ハウス品質のお部屋を シャーメゾン ショップ Shop

西武新宿線

井荻駅 徒歩5分

1K  
マンション

家賃

74,000 円

共益費等

5,000 円

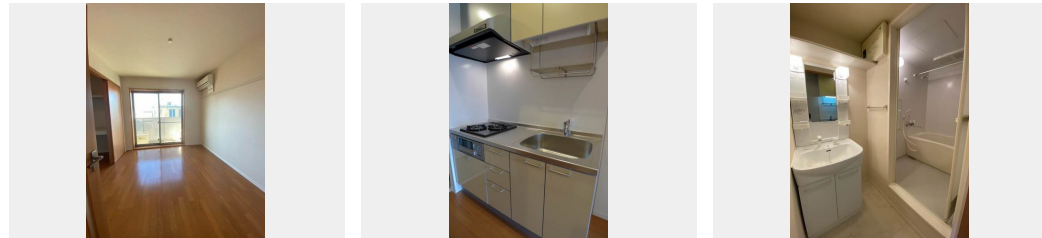
敷金

1 ヶ月

礼金

1 ヶ月

モバイルで見る



積水ハウスの賃貸住宅 シャーメゾン

Sha Maison

この物件の  
オススメ  
ポイント

CMでおなじみ積水ハウス施工の賃貸住宅「Sha Maison」でし西武新宿線「井荻駅」徒歩5分、西武新宿線「上井草駅」徒歩8分です。エアコン／給湯器／カラーモニターホン／浴室暖房乾・・・

## この物件についている こだわり設備

- しゃ熱断熱複層ガラス
- TVモニター付きインターホン
- 防犯ガラス
- コンロ
- 給湯設備
- 浴室乾燥機
- 洗髪洗面台
- 温水洗浄便座
- エアコン
- フローリング付
- WIC・納戸
- 大型収納

ゴミ集積場（敷地内）／駐輪場（屋根付き）／CATV（都市型）／インターネット対応（CATV）／LGBTQフレンドリー／高齢者対応可／フローリング／しゃ熱断熱複層ガラス／モニタ付ドアホン／防犯ガラス（合せガラス）／玄関鍵（①キー②ロック）／給湯箇所（浴室・台所・洗面所）／給湯器（ガス）／浴室乾燥機（暖房乾燥）／シャワー／洗濯機置場（室内）／洗髪洗面化粧台／ガスコンロ／2口コンロ／グリル付きコンロ／トイレ（洗浄機能付便座）／バス・トイレ（セパレイト）／ウォークインクローゼット／下駄箱／エアコン／バルコニー

物件名	B L E S S 302号室	間取り	1K／洋室6.4 K2.7 (帖)
アクセス	西武新宿線 井荻駅 徒歩5分 西武新宿線 上井草駅 徒歩8分	専有面積 / 向き	25.6㎡／西
所在地	東京都杉並区井草4丁目2-2	築年月 / 構造	2010年8月下旬／鉄骨・3階-3階建
ランドマーク	-	入居 / 契約期間	2024年7月上旬／2年
		駐車場	なし

入居諸条件備考

シャーメゾンライフSUPPORT24（月額880円税込）にご加入いただきます。ご入居にかかる諸費用として、退室時ハウスクリーニング費用44,000円（税込）鍵交換費用24,200円（税込）が必要です。／火災保険へのご加入が条件となります。＊ご入居中は、借家人賠償責任保険・個人賠償責任保険が付帯された火災保険へのご加入が必要となります。積水ハウス不動産グループでは、万一の事故の際、グループが連携して迅速に対応できる「シャーメゾンライフGUARD」（＊）へのご加入を推奨しております。＊保険契約の取扱代理店は、積水ハウス不動産東京（株）および積水ハウス不動産パートナーズ（株）となります。／積水ハウス不動産パートナーズの保証人不要プラン『らくらくパートナー』に加入が必要です。【新規契約時】事務手数料：33,000円（税込）、【毎月】保証料：月額賃料等の2％／諸費用及び、契約に要する費用は別途打合せ／更新料：新賃料の1ヶ月分

※消費税は10%として計算しています。※掲載されている図面・写真等は、作成方法や撮影方法・時期などにより実際とは異なる場合があります。＊家具や車などは、配置のイメージであり、賃貸物件に付属しておりません（家具家電付き等の表示があるものを除く）。

ポイントがたまる  
住んでいるだけでポイントが貯まり、  
住替え時に家賃が最大3ヶ月分無料に！

らくらくパートナー  
気分も手間もお財布も、らくらく。  
保証人不要のらくらくパートナー

高松ハウジング株式会社

TEL:03-3393-3380

FAX: 03-3393-3821

東京都杉並区荻窪4丁目21-12

免許番号：東京都免許(13)第33380号

所属団体：（公社）東京都宅地建物取引業協会／（公社）首都圏不動産公正

取引協議会

取引形態  
仲介