

Sha Maison

積水ハウス品質のお部屋を シャーメゾン ショップ Shop

J R 総武線

阿佐ヶ谷駅 徒歩17分

モバイルで見る



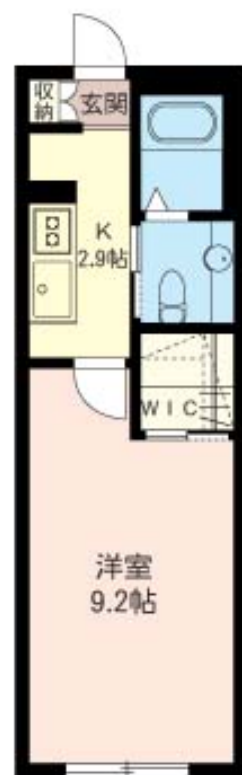
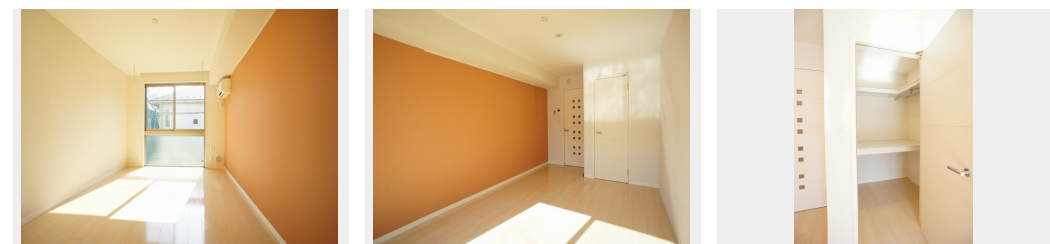
1K
アパート

家賃 89,000 円

共益費等 4,000 円

敷金 1 ヶ月

礼金 1 ヶ月



積水ハウスの賃貸住宅 シャーメゾン

Sha Maison

この物件の
オススメ
ポイント

耐震性に優れた積水ハウス施工の賃貸住宅「シャーメゾン」
／オートロック設備／専用駐輪場有ります／充実の設備（シ
ステムキッチン、浴室乾燥機、防犯合わせガラス、多機能便座
）も魅力です／・・・

この物件についている こだわり設備

- しゃ熱断熱 複層ガラス
- インターネット 無料(WiFi付)
- TVモニター付き インターホン
- オートロック
- 防犯カメラ
- 防犯ガラス
- コンロ
- 給湯設備
- 浴室乾燥機
- 洗髪洗面台
- 温水洗浄便座
- エアコン

高齢者対応可／駐輪場（屋根付き）／オートロック／CATV（都市型）／LGBTQフレンドリー
／防犯カメラ／アクセントクロス／フローリング／しゃ熱断熱複層ガラス／モニター付ドアホン／インタ
ーネット無料（Wi-Fi対応）／防犯ガラス（合せガラス）／玄関鍵（①キー②ロック）／給湯箇所
（浴室・台所・洗面所）／給湯器／浴室乾燥機（暖房乾燥）／シャワー／洗濯機置場（室内）／洗髪洗
面化粧台／ガスコンロ／トイレ（洗浄機能付便座）／バス・トイレ（セパレート）／ウォークインク
ロゼット／エアコン

入居
諸条件
備考

シャーメゾンライフSUPPORT24（月額880円税込）へ別途加入要。退室時ハウスクリーニング費用として
44,000円（税込）ご負担頂きます。鍵交換費用として29,700円（税込）ご負担頂きます。／火
災保険へのご加入が条件となります。＊ご入居中は、借家人賠償責任保険・個人賠償責任保険が付帯された火災保
険へのご加入が必要となります。積水ハウス不動産グループでは、万一の事故の際、グループが連携して迅速に対
応できる「シャーメゾンライフGUARD」(*)へのご加入を推奨しております。＊保険契約の取扱代理店は、
積水ハウス不動産東京（株）および積水ハウス不動産パートナーズ（株）となります。／積水ハウス不動産パート
ナーズの保証人不要プラン「らくらくパートナー」へご加入が必要です。【新規契約時】事務手数料
：33,000円（税込）、【毎月】保証料：月額賃料等の2％／諸費用及び、契約に要する費用は別途打合せ
／更新料：新賃料の1ヶ月分

物件名 フォレストスクエア 206号室

間取り 1K／洋室9.2 K2.9 その他1.3（帖）

アクセス J R 総武線 阿佐ヶ谷駅 徒歩17分
西武新宿線 鷺ノ宮駅 徒歩17分

専有面積 / 向き 28.59㎡ / 南

所在地 東京都杉並区阿佐谷北6丁目12-5

築年月 / 構造 2008年3月下旬 / 軽量鉄骨・2階-2階建

入居 / 契約期間 2024年5月中旬 / 2年

ランドマーク -

駐車場 なし

※消費税は10%として計算しています。※掲載されている図面・写真等は、作成方法や撮影方法・時期などにより実際とは異なる場合があります。＊家具や車などは、配置のイメージであり、賃貸物件に付属していません（家具家電付き等の表示があるものを除く）。

ポイントがたまる
住んでいるだけでポイントが貯まり、
住替え時に家賃が最大3ヶ月分無料に!

らくらくパートナー
気分も手間もお財布も、らくらく。
保証人不要のらくらくパートナー

高松ハウジング株式会社

TEL:03-3393-3380
FAX: 03-3393-3821

東京都杉並区狹窪4丁目21-12
免許番号：東京都免許(13)第33380号
所属団体：（公社）東京都宅地建物取引業協会 / （公社）首都圏不動産公正
取引協議会

取引形態
仲介