

# Sha Maison

積水ハウス品質のお部屋を シャーメゾン ショップ Shop

J R 総武線

高円寺駅 徒歩10分

モバイルで見る



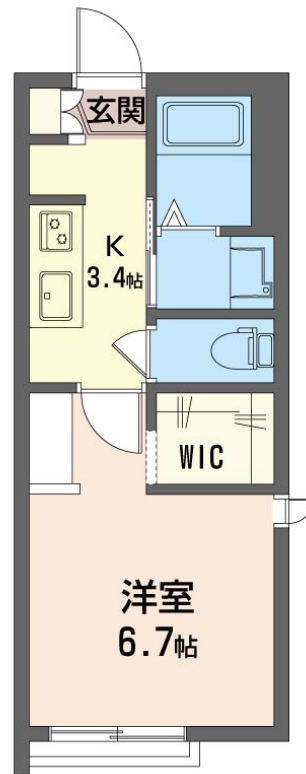
**1K**  
アパート

家賃 **100,000 円**

共益費等 7,000 円

敷金 0 ヶ月

礼金 150,000 円



**この物件の  
オススメ  
ポイント**

積水ハウスの構造躯体はそのままに、新たな空間へリノベーションしました/インターネットが無料で入居後すぐに使えます/エントランスに「オートロック」を採用/室内のモニターから、訪問者の・・・

**この物件についている こだわり設備**

- リノベーション
- インターネット 無料(WiFi付)
- オートロック
- TVモニター付き インターホン
- エアコン
- コンロ
- 給湯設備
- ダウンライト
- フローリング付

ゴミ集積場(敷地内)/駐輪場(屋根付き)/オートロック/CATV(都市型)/LGBTQフレンドリー/高齢者対応可/リノベーション/角部屋/アクセントクロス/フローリング/モニター付ドアホン/ダウンライト/インターネット無料(Wi-Fi対応)/給湯器(ガス)/マイクロファインバブルシャワー/洗濯機置場(室内)/洗面化粧台/ガスコンロ/2口コンロ/グリル付きコンロ/バス・トイレ(セパレート)/エアコン/都市ガス



Re. Renovation シャーメゾン

デザインされた住空間で シャーメゾンライフをお楽しみいただけます。

積水ハウスの賃貸住宅 シャーメゾン

Sha Maison

物件名	エレンシア高円寺 101号室	間取り	1K/洋室6.7 K3.4 (帖)
アクセス	J R 総武線 高円寺駅 徒歩10分 J R 中央線 中野駅 徒歩15分	専有面積 / 向き	24.0㎡ / 東
所在地	東京都杉並区高円寺南 5丁目20-16	築年月 / 構造	2004年2月中旬 / 軽量鉄骨・1階-2階建
ランドマーク	-	入居 / 契約期間	2026年7月上旬 / 2年
		駐車場	なし

入居諸条件備考

シャーメゾンライフSUPPORT24(月額1,320円税込)にご加入いただけます。ご入居にかかる諸費用として、退去クリーニング費用(初回契約時) 55,000円(税込)鍵交換費用24,200円(税込)が必要です。/火災保険へのご加入が条件となります。\*ご入居中は、借家人賠償責任保険・個人賠償責任保険が付帯された火災保険へのご加入が必要となります。積水ハウス不動産グループでは、万が一の事故の際、グループが連携して迅速に対応できる「シャーメゾンライフGUARD」(\*)へのご加入を推奨しております。\*保険契約の取扱代理店は、積水ハウスシャーメゾンPM東京(株)および積水ハウスシャーメゾンパートナーズ(株)となります。/積水ハウスシャーメゾンパートナーズの保証人不要プラン『らくらくパートナー』に加入が必要です。[新規契約時]事務手数料:33,000円(税込)、[毎月]保証料:月額賃料等の2%/リノベーション2026年06月 エアコン交換・リファシャワーヘッド新設・洗面化粧台交換・アクセントクロス新設・トイレ便器タンクセット交換・TV付インターフォン交換・化粧扉設置・ダウンライト設置・設置/諸費用及びその他契約費用は別途打合せ/更新料:新賃料の1ヶ月分

No.110537900101  
※消費税は10%として計算しています。※掲載されている図面・写真等は、作成方法や撮影方法・時期などにより実際とは異なる場合があります。※家具や車などは、配置のイメージであり、賃貸物件に付属していません(家具家電付き等の表示があるものを除く)。

**ポイントがたまる**  
住んでいるだけでポイントが貯まり、住替え時に家賃が最大3ヶ月分無料に!

**らくらくパートナー**  
気分も手間もお財布も、らくらく。保証人不要のらくらくパートナー

**フジミハウジング株式会社 吉祥寺店**  
TEL:0422-27-5346  
FAX: 0422-27-5347

東京都武蔵野市吉祥寺本町1丁目9-2 須田ビル2F  
免許番号: 東京都免許(10)第48590号  
所属団体: (公財)日本賃貸住宅管理協会 / (公社)東京都宅地建物取引業協会 / 全国賃貸管理ビジネス協会 (ほか)

取引形態  
仲介