

Sha Maison

積水ハウス品質のお部屋を シャーメゾン ショップ Shop

京王線

代田橋駅 徒歩8分

モバイルで見る



1K
アパート

家賃 **80,000 円**

共益費等 6,500 円

敷金 0 ヶ月

礼金 1 ヶ月

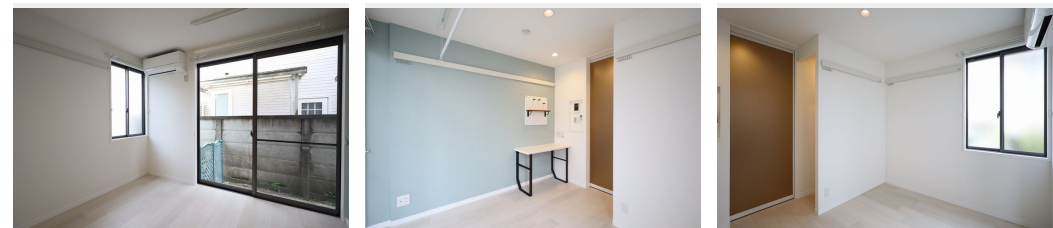


**この物件の
オススメ
ポイント**

積水ハウスの構造躯体はそのままに、新たな空間へリノベーションしました／インターネットが無料で入居後すぐに使えます／室内のモニターから、訪問者の顔を確認できるインターホンです／日用品・・・

この物件についている こだわり設備

- リノベーション
- インターネット 無料(WiFi付)
- TVモニター付き インターホン
- WIC
- WIC・納戸
- エアコン
- 室内物干
- コンロ
- コンロ
- 給湯設備
- 温水洗浄便座
- ダウンライト



Re. Renovation シャーメゾン

デザインされた住空間で シャーメゾンライフをお楽しみいただけます。

積水ハウスの賃貸住宅 シャーメゾン

Sha Maison

ゴミ集積場(敷地内)／駐輪場／CATV(都市型)／LGBTQフレンドリー／高齢者対応可／リノベーション／角部屋／アクセントクロス／雨戸(シャッタータイプ)／モニター付ドアホン／全身ミラー／ダウンライト／照明器具(LED)／インターネット無料(Wi-Fi対応)／給湯器(ガス)／マイクロファインバブルシャワー／洗濯機置場(室内)／洗面化粧台／室内物干し／ガスコンロ／2口コンロ／グリル付きコンロ／トイレ(洗浄機能付便座)／バス・トイレ(セパレート)／ウォークインクローゼット／エアコン(1台設置)／都市ガス

物件名	セードル和泉 101号室	間取り	1K/洋室5 K3.4 WIC0.8(帖)
アクセス	京王線 代田橋駅 徒歩8分 東京メトロ丸ノ内線 方南町駅 徒歩13分	専有面積 / 向き	19.6㎡ / 南
所在地	東京都杉並区和泉1丁目28-19	築年月 / 構造	2002年8月下旬 / 軽量鉄骨・1階-2階建
ランドマーク	-	入居 / 契約期間	即時 / 2年
		駐車場	なし

入居諸条件備考

シャーメゾンライフSUPPORT24(月額1,320円税込)にご加入いただきます。ご入居にかかる諸費用として、退去クリーニング費用(初回契約時) 55,000円(税込)鍵交換費用22,000円(税込)が必要です。／火災保険へのご加入が条件となります。※ご入居中は、借家人賠償責任保険・個人賠償責任保険が付帯された火災保険へのご加入が必要となります。積水ハウス不動産グループでは、万一の事故の際、グループが連携して迅速に対応できる「シャーメゾンライフGUARD」(*)へのご加入を推奨しております。*保険契約の取扱代理店は、積水ハウスシャーメゾンPM東京(株)および積水ハウスシャーメゾンパートナーズ(株)となります。／積水ハウスシャーメゾンパートナーズの保証人不要プラン『らくらくパートナー』にご加入が必要です。[新規契約時]事務手数料:33,000円(税込)、[毎月]保証料:月額賃料等の2%/リノベーション2026年04月フルリノベーション/諸費用及びその他契約費用は別途打合せ/更新料:新賃料の1ヶ月分

No.110485300101
※消費税は10%として計算しています。※掲載されている図面・写真等は、作成方法や撮影方法・時期などにより実際とは異なる場合があります。※家具や車などは、配置のイメージであり、賃貸物件に付属しておりません(家具家電付き等の表示があるものを除く)。

ポイントがたまる
住んでいるだけでポイントが貯まり、住替え時に家賃が最大3ヶ月分無料に!

らくらくパートナー
気分も手間もお財布も、らくらく。保証人不要のらくらくパートナー

株式会社東都 笹塚店
TEL:03-5452-1411
FAX: 03-5790-0750

東京都渋谷区笹塚1丁目22-5
免許番号: 国土交通大臣免許(10)第3496号
所属団体: (一社) 全国住宅産業協会 / (公社) 首都圏不動産公正取引協議会

取引形態
仲介