



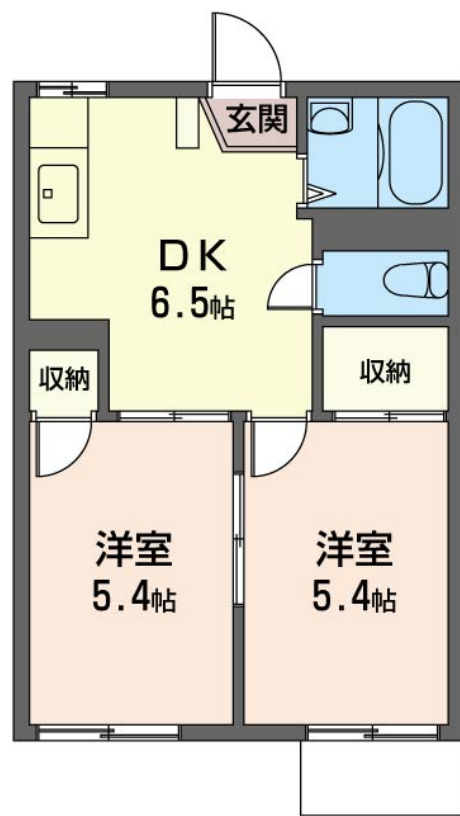
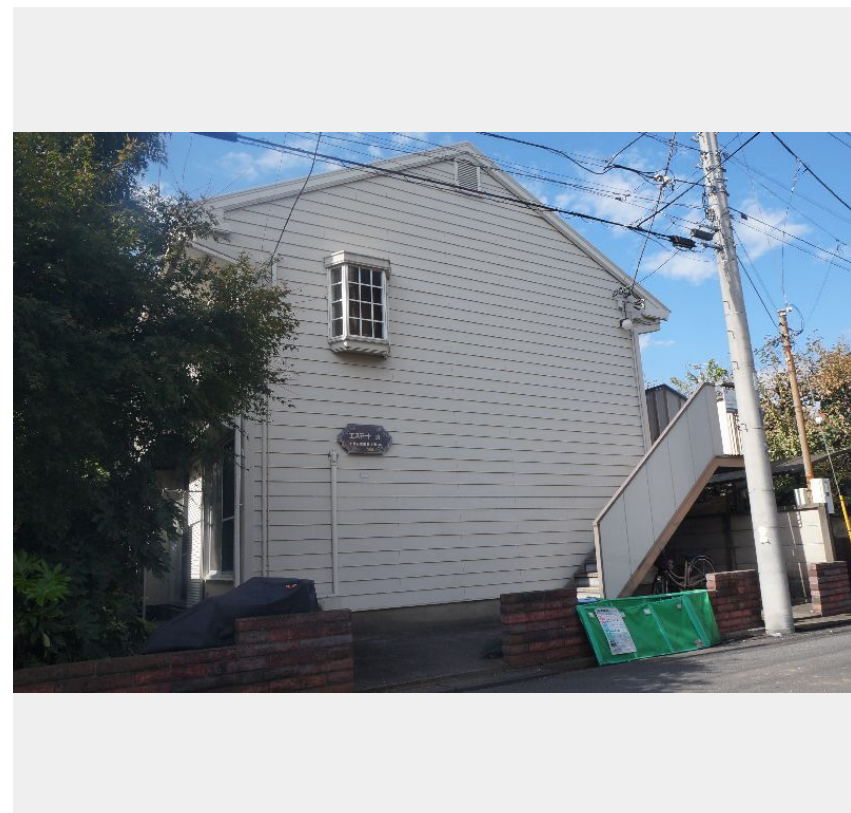
**2DK**  
アパート

家賃 **90,000 円**

共益費等 **6,000 円**

敷金 **0 ヶ月**

礼金 **1 ヶ月**



この物件の  
オススメ  
ポイント

この物件についている **こだわり設備**



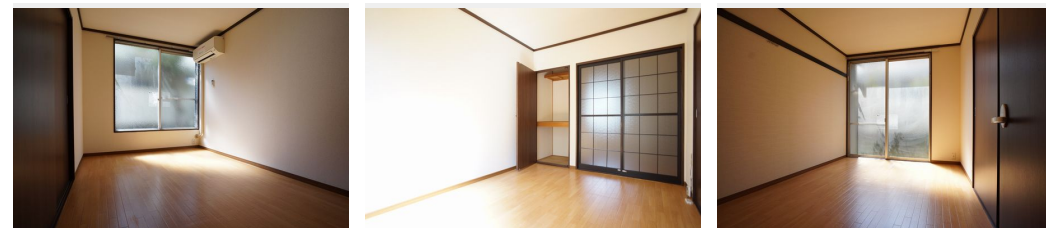
エアコン



室内物干



給湯設備



積水ハウスの賃貸住宅 シャーメゾン

Sha Maison

高齢者対応可 / CATV (都市型) / LGBTQフレンドリー / アクセントクロス / 給湯器 / シャワー / 洗濯機置場 (室内) / 室内物干し / バス・トイレ (セパレート) / エアコン / 都市ガス

物件名	エステート良 102号室	間取り	2DK / 洋室5.4 洋室5.4 DK6.5 (帖)
アクセス	京王井の頭線 浜田山駅 徒歩11分 京王井の頭線 西永福駅 徒歩13分	専有面積 / 向き	35.0㎡ / 南
所在地	東京都杉並区成田西 1丁目16-45	築年月 / 構造	1986年6月上旬 / 軽量鉄骨・1階-2階建
ランドマーク	-	入居 / 契約期間	2026年7月下旬 / 2年
		駐車場	なし

入居諸条件備考

シャーメゾンライフSUPPORT24 (月額1,320円税込) にご加入いただきます。ご入居にかかる諸費用として、退去クリーニング費用 (初回契約時) 61,270円 (税込) 鍵交換費用16,500円 (税込) が必要です。火災保険への加入が条件となります。\*ご入居中は、借家人賠償責任保険・個人賠償責任保険が付帯された火災保険への加入が必要となります。積水ハウス不動産グループでは、万一の事故の際、グループが連携して迅速に対応できる「シャーメゾンライフGUARD」(\*) への加入を推奨しております。\*保険契約の取扱代理店は、積水ハウスシャーメゾンPM東京 (株) および積水ハウスシャーメゾンパートナーズ (株) となります。/ 積水ハウスシャーメゾンパートナーズの保証人不要プラン『らくらくパートナー』に加入が必要です。【新規契約時】事務手数料: 33,000円 (税込)、【毎月】保証料: 月額賃料等の2% / 諸費用及びその他契約費用は別途打合せ / 更新料: 新賃料の1ヶ月分

No.11011290102

\*消費税は10%として計算しています。\*掲載されている図面・写真等は、作成方法や撮影方法・時期などにより実際とは異なる場合があります。\*家具や車などは、配置のイメージであり、賃貸物件に付属していません (家具家電付き等の表示があるものを除く)。

**ポイントがたまる**  
住んでいるだけでポイントが貯まり、住替え時に家賃が最大3ヶ月分無料に!

**らくらくパートナー**  
気分も手間もお財布も、らくらく。保証人不要のらくらくパートナー

株式会社中央邸宅社  
TEL:03-3379-5161  
FAX: 03-3379-5292

東京都渋谷区代々木1丁目31-12日線代々木ビル4F  
免許番号: 東京都免許(14)第23716号  
所属団体: (公社) 東京都宅地建物取引業協会 / (公社) 首都圏不動産公正取引協議会

取引形態  
仲介