

Sha Maison

積水ハウス品質のお部屋を シャーメゾン ショップ Shop

都営大江戸線

中野坂上駅 徒歩6分

モバイルで見る



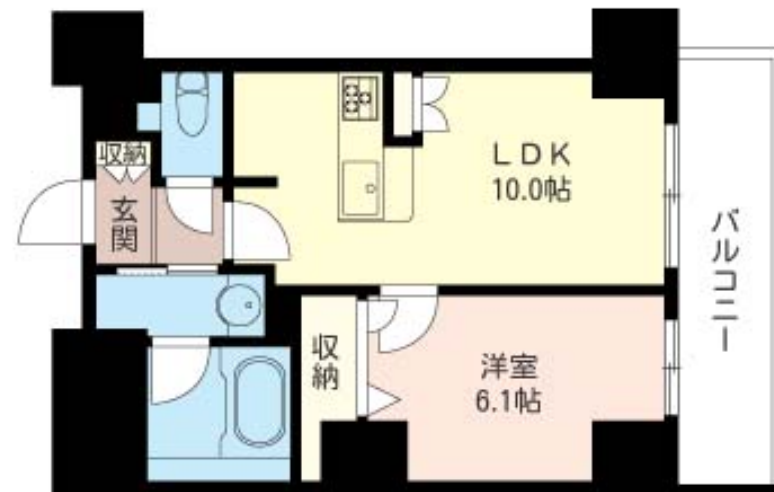
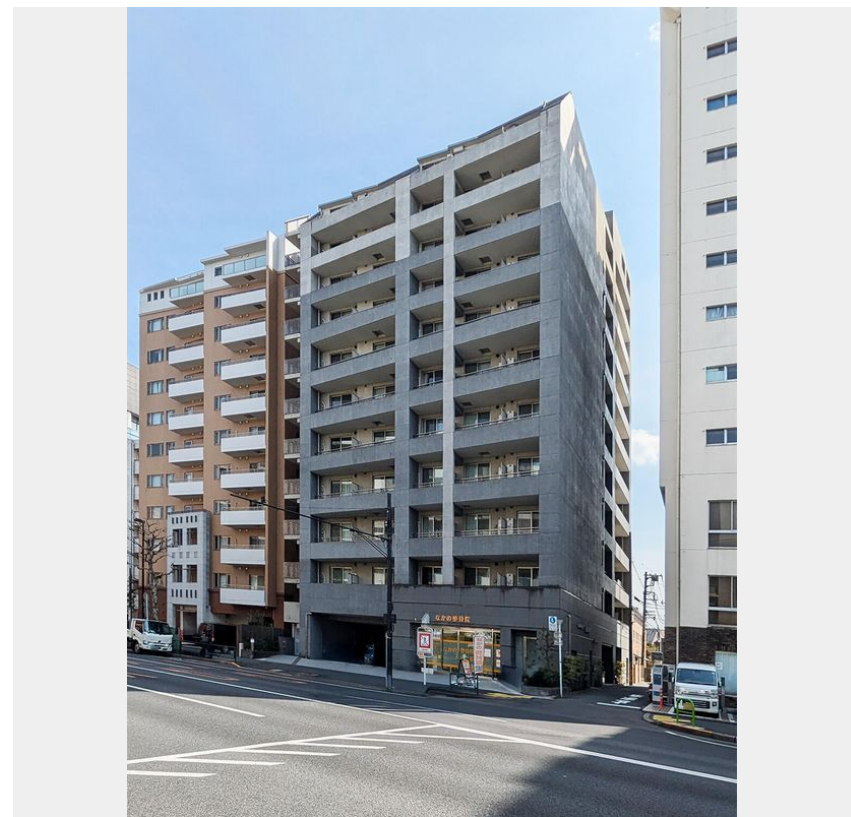
1LDK
マンション

家賃 **161,000 円**

共益費等 10,000 円

敷金 1ヶ月

礼金 1ヶ月



積水ハウスの賃貸住宅 シャーメゾン

Sha Maison

**この物件の
オススメ
ポイント**

利便性の高いエレベーター付き/好きな時間にゴミをだせる「24時間ゴミ出し可能」な物件です/エントランスに「オートロック」を採用/防犯カメラが設置されている物件です/室内のモニターか...

この物件についている こだわり設備

- エレベーター
- 24時間ゴミ出し可
- オートロック
- 防犯カメラ
- TVモニター付きインターホン
- 浴室乾燥機
- 追い焚き給湯
- エアコン
- IHクッキングヒーター
- コンロ
- 給湯設備
- 洗濯洗面台

駐車場有り/都市ガス/エレベーター/ゴミ集積場(敷地内)/24時間ゴミ出し可/駐輪場/オートロック/防犯カメラ/CATV(都市型)/防音サッシ/フローリング/モニター付ドアホン/スライディングライト/玄関鍵(①キー②ロック)/給湯箇所(浴室・台所・洗面所)/給湯器(ガス)/給湯器(追焚機能付)/浴室乾燥機(暖房乾燥)/シャワー/洗濯機置場(室内)/洗濯洗面化粧台/IHクッキングヒーター/バス・トイレ(セパレート)/エアコン/バルコニー

物件名	マストライフ中野坂上ANNEX 309号室	間取り	1LDK/洋室6.1 LDK10(帖)
アクセス	都営大江戸線 中野坂上駅 徒歩6分 東京メトロ丸ノ内線 中野坂上駅 徒歩4分	専有面積 / 向き	41.08㎡ / 南
所在地	東京都中野区本町3丁目28-8	築年月 / 構造	2011年11月中旬 / 鉄筋コンクリート・3階-12階建
ランドマーク	●スーパー「オリンピック」中野坂上店/徒歩5分	入居 / 契約期間	2026年5月下旬 / 2年
		駐車場	有り / 月 30,800円 ~ 33,000円 (税込)

入居諸条件備考

シャーメゾンライフSUPPORT24(月額1,320円税込)にご加入いただきます。ご入居にかかる諸費用として、退室時ハウスクリーニング費用73,590円(税込)鍵交換費用25,300円(税込)が必要です。/火災保険へのご加入が条件となります。*ご入居中は、借家人賠償責任保険・個人賠償責任保険が付帯された火災保険へのご加入が必要となります。積水ハウス不動産グループでは、万一の事故の際、グループが連携して迅速に対応できる「シャーメゾンライフGUARD」(*)へのご加入を推奨しております。*保険契約の取扱代理店は、積水ハウスシャーメゾンPM東京(株)および積水ハウスシャーメゾンパートナーズ(株)となります。/積水ハウスシャーメゾンパートナーズの保証人不要プラン『らくらくパートナー』に加入が必要です。【新規契約時】事務手数料:33,000円(税込)、【毎月】保証料:月額賃料等の2%/諸費用及びその他契約費用は別途打合せ/駐車場の空・料金等につきましては別途お問合せ下さい。/更新料:新賃料の1ヶ月分

*消費税は10%として計算しています。*掲載されている図面・写真等は、作成方法や撮影方法・時期などにより実際とは異なる場合があります。*家具や車などは、配置のイメージであり、賃貸物件に付属しておりません(家具家電付き等の表示があるものを除く)。

No.15790060309

ポイントがたまる
住んでいるだけでポイントが貯まり、住替え時に家賃が最大3ヶ月分無料!

らくらくパートナー
気分も手間もお財布も、らくらく。保証人不要のらくらくパートナー

株式会社イチイ 新宿店
TEL:03-6300-9512
FAX: 03-6300-9513

東京都渋谷区代々木2丁目13-6 YU-WAビル10F
免許番号: 東京都免許(12)第39368号
所属団体: (公財)日本賃貸住宅管理協会 / (公社)全日本不動産協会 / (公社)首都圏不動産公正取引協議会

取引形態
仲介