

Sha Maison

積水ハウス品質のお部屋を シャーメゾン ショップ Shop

東京メトロ丸ノ内線

方南町駅 徒歩3分

モバイルで見る



1LDK
マンション

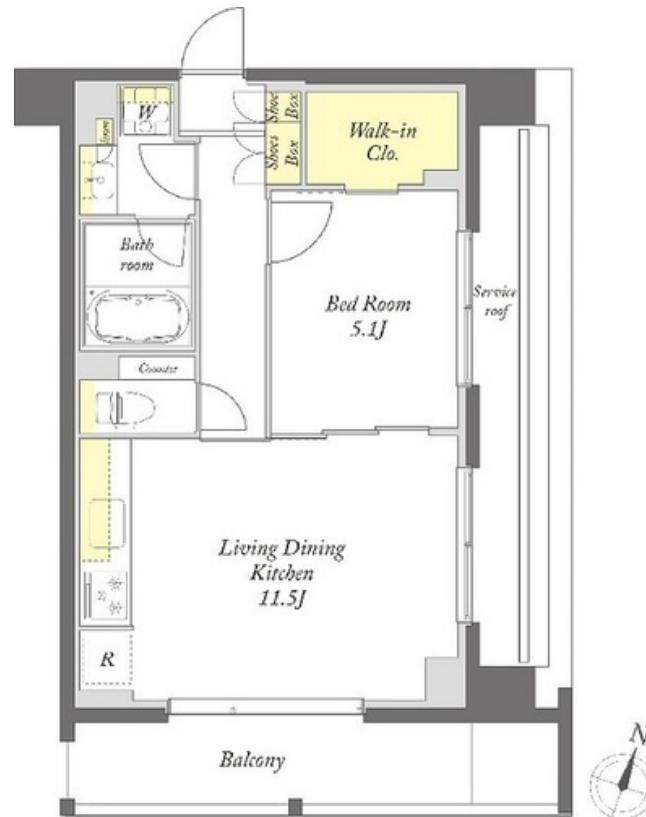
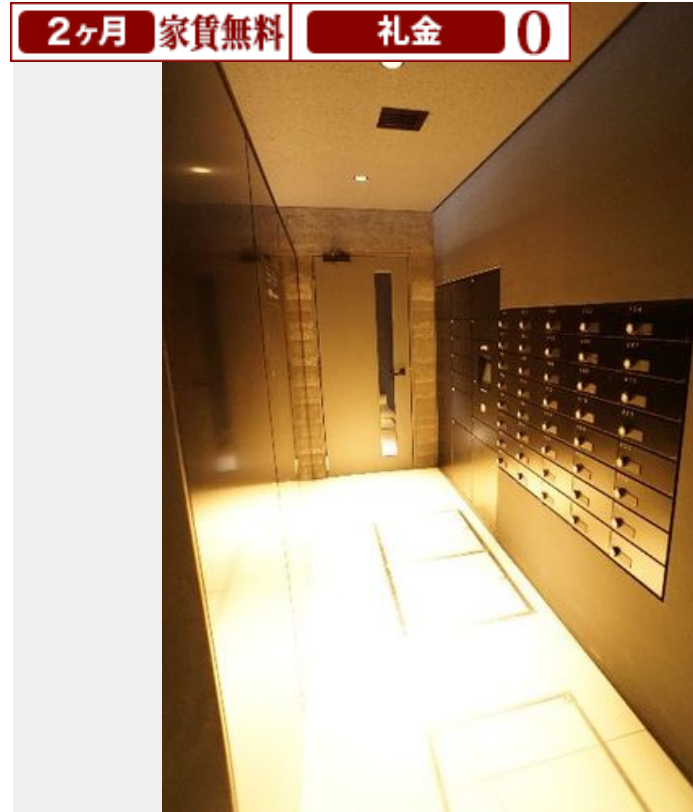
家賃 207,000 円

共益費等 15,000 円

敷金 1ヶ月

礼金 0ヶ月

2ヶ月 家賃無料 礼金 0



積水ハウスの賃貸住宅 シャーメゾン

Sha Maison

この物件の
オススメ
ポイント

☆積水ハウスの「プライムメゾンシリーズ」マンション☆丸ノ内線「方南町駅」から徒歩4分（205m）☆インターネット使用料無料☆オートロックシステム採用☆駐輪場・バイク置き場・駐車場（・・・）

この物件についている こだわり設備

- 屋内共用廊下タイプ
- 宅配BOX
- インターネット無料
- TVモニター付きインターホン
- オートロック
- 防犯カメラ
- エレベーター
- コンロ
- 給湯設備
- エコジョーズ
- 追い焚き給湯
- 浴室乾燥機

駐車場有り/ホテルライク/エレベーター/宅配BOX/ゴミ集積場(敷地内)/オートロック/防犯カメラ/CATV(都市型)/ピクチャーレール/フローリング/複層ガラス/モニター付ドアホン/インターネット無料/玄関鍵(①キー②ロック)/給湯箇所(浴室・台所・洗面所)/エコジョーズ/給湯器(追焚機能付)/浴室乾燥機(暖房乾燥)/シャワー/洗濯機置場(室内)/洗面化粧台/ガスコンロ/トイレ(洗浄機能付便座)/バス・トイレ(セパレート)/エアコン

物件名 プライムメゾン方南町 506号室
アクセス 東京メトロ丸ノ内線 方南町駅 徒歩3分
所在地 東京都中野区弥生町 6丁目10-12
ランドマーク -

間取り 1LDK/洋室5.1 LDK11.5(帖)
専有面積/向き 42.9㎡/南
築年月/構造 2021年3月下旬/鉄筋コンクリート・5階-7階建
入居/契約期間 2024年5月下旬/2年
駐車場 有り/月 39,600円 ~ 39,600円(税込)

入居諸条件備考

シャーメゾンライフSUPPORT24(月額880円税込)へ別途加入要。退室時ハウスクリーニング費用として50,380円(税込)ご負担頂きます。/火災保険へのご加入が条件となります。*ご入居中は、借家人賠償責任保険・個人賠償責任保険が付帯された火災保険へのご加入が必要となります。積水ハウス不動産グループでは、万一の事故の際、グループが連携して迅速に対応できる「シャーメゾンライフGUARD」(*)へのご加入を推奨しております。*保険契約の取扱代理店は、積水ハウス不動産東京(株)および積水ハウス不動産パートナーズ(株)となります。/積水ハウス不動産パートナーズの保証人不要プラン『らくらくパートナー』に加入が必要です。[新規契約時]事務手数料:33,000円(税込)、[毎月]保証料:月額賃料等の2%/諸費用及び、契約に要する費用は別途打合せ/駐車場の空・料金等につきましては別途お問合せ下さい。/更新料:新賃料の1ヶ月分

※消費税は10%として計算しています。※掲載されている図面・写真等は、作成方法や撮影方法・時期などにより実際とは異なる場合があります。※家具や車などは、配置のイメージであり、賃貸物件に付属していません(家具家電付き等の表示があるものを除く)。

ポイントがたまる
住んでいるだけでポイントが貯まり、
住替え時に家賃が最大3ヶ月分無料に!

らくらくパートナー
気分も手間もお財布も、らくらく。
保証人不要のらくらくパートナー

株式会社東都 笹塚店
TEL:03-5452-1411
FAX: 03-5790-0750

東京都渋谷区笹塚 1丁目22-5
免許番号: 国土交通大臣免許(10)第3496号
所属団体: (一社) 全国住宅産業協会 / (公社) 首都圏不動産公正取引協議

取引形態
仲介