

Sha Maison

積水ハウス品質のお部屋を シャーメゾン ショップ Shop

J R 中央線

中野駅 徒歩13分

3LDK
マンション

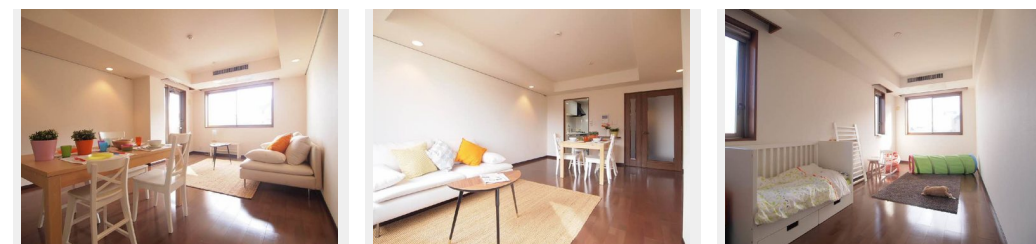
家賃 **250,000 円**

共益費等 20,000 円

敷金 1 ヶ月

礼金 1 ヶ月

モバイルで見る



積水ハウスの賃貸住宅 シャーメゾン

Sha Maison

この物件の
オススメ
ポイント

月～土まで日勤の管理人付き、分譲マンションになります！中央線、東西線、丸の内線の3路線利用できます♪ 閑静な住宅街に位置し、隣には公園があるため、お子様のいるご家庭にもオススメです・・・

この物件についている **こだわり設備**



オートロック



エレベーター



給湯設備



エアコン



フローリング付

駐車場有り/エレベーター/ゴミ集積場(敷地内)/駐輪場/オートロック/CATV(都市型)/LGBTQフレンドリー/高齢者対応可/フローリング/給湯器/シャワー/洗濯機置場(室内)/洗面化粧台/エアコン/バルコニー

物件名	グランデ城山 308号室
アクセス	J R 中央線 中野駅 徒歩13分 東京メトロ丸ノ内線 中野坂上駅 徒歩15分
所在地	東京都中野区中野 1丁目33-1
ランドマーク	-

間取り	3LDK/洋室11 洋室6.1 洋室5.6 L D 14 K 4 (帖)
専有面積 / 向き	97.15㎡ / 南
築年月 / 構造	1993年1月下旬 / 鉄筋コンクリート・3階-5階建
入居 / 契約期間	2024年5月下旬 / 2年
駐車場	有り / 月 33,000円 ~ 33,000円 (税込)

入居諸条件備考

シャーメゾンライフSUPPORT24(月額880円税込)へ別途加入要。退室時ハウスクリーニング費用として113,300円(税込)ご負担頂きます。鍵交換費用として30,800円(税込)ご負担頂きます。/火災保険へのご加入が条件となります。*ご入居中は、借家人賠償責任保険・個人賠償責任保険が付帯された火災保険へのご加入が必要となります。積水ハウス不動産グループでは、万一の事故の際、グループが連携して迅速に対応できる「シャーメゾンライフGUARD」(*)へのご加入を推奨しております。*保険契約の取扱代理店は、積水ハウス不動産東京(株)および積水ハウス不動産パートナーズ(株)となります。/積水ハウス不動産パートナーズの保証人不要プラン『らくらくパートナー』に加入が必要です。【新規契約時】事務手数料:33,000円(税込)、[毎月]保証料:月額賃料等の2%/諸費用及び、契約に要する費用は別途打合せ/駐車場の空・料金等につきましては別途お問合せ下さい。/更新料:新賃料の1ヶ月分

※消費税は10%として計算しています。※掲載されている図面・写真等は、作成方法や撮影方法・時期などにより実際とは異なる場合があります。※家具や車などは、配置のイメージであり、賃貸物件に付属していません(家具家電付き等の表示があるものを除く)。

ポイントがたまる
住んでいるだけでポイントが貯まり、住替え時に家賃が最大3ヶ月分無料に!

らくらくパートナー
気分も手間もお財布も、らくらく。保証人不要のらくらくパートナー

株式会社アクセス・リアルティ

TEL:03-3479-7107
FAX: 03-3479-7155

東京都渋谷区千駄ヶ谷1丁目20-1パークアベニュー5F
免許番号: 東京都免許(9)第55712号
所属団体: (公社)東京都宅地建物取引業協会 / (公社)首都圏不動産公正取引協議会

取引形態
仲介