

Sha Maison

積水ハウス品質のお部屋を シャーメゾン ショップ Shop

J R 総武線

東中野駅 徒歩5分

モバイルで見る



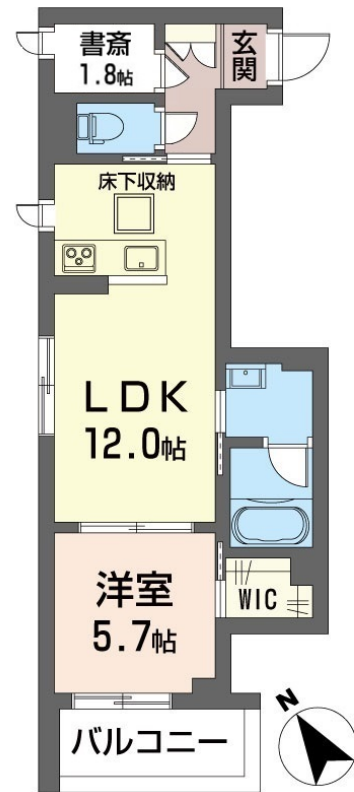
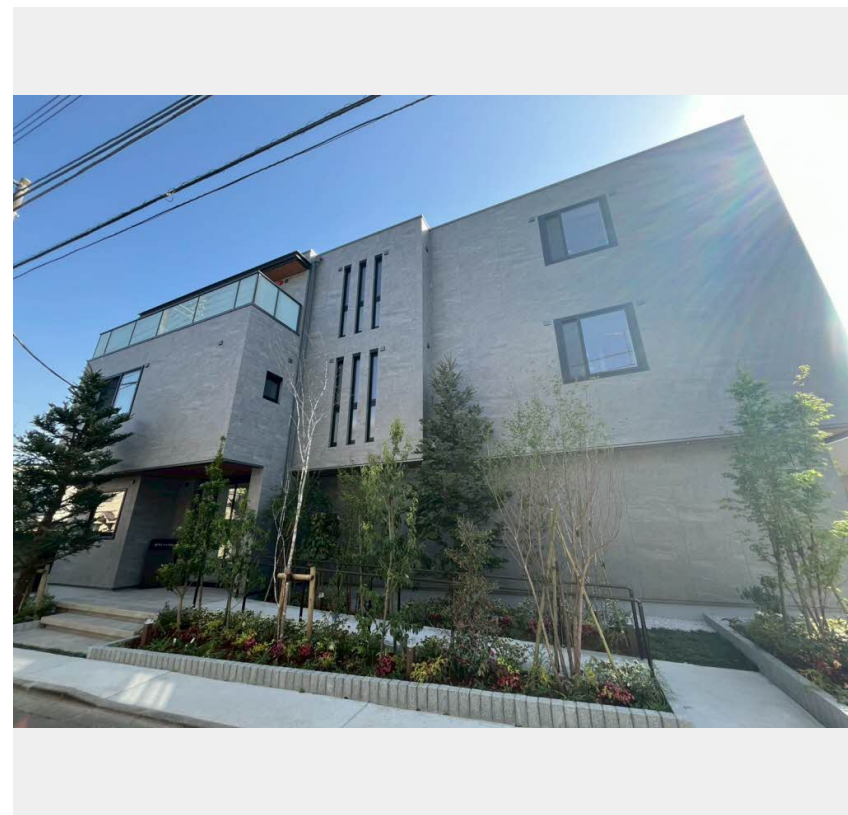
1LDK マンション

家賃 185,000 円

共益費等 8,000 円

敷金 1ヶ月

礼金 2ヶ月



この物件の
オススメ
ポイント

上階からの音を大幅に抑える高遮音床システム「シャイド」を採用/ホテルのような「おもてなし空間」を演出する共用ラウンジ付き/雨や雪が吹き込まない快適な内廊下、内階段を設けています/利・・・

この物件についている こだわり設備

- 高遮音床システム
- 24時間ゴミ出し可
- TVモニター付きインターホン
- 屋内共用廊下タイプ
- インターネット無料(WiFi付)
- WIC・納戸
- エレベーター
- オートロック
- エアコン全室
- 宅配BOX
- 防犯カメラ
- 浴室乾燥機

共用ラウンジ/高遮音床システム「SHAIDD55」/住宅性能評価/ホテルライク/都市ガス/エレベーター/宅配BOX/24時間ゴミ出し可/駐輪場(屋根付き)/オートロック/防犯カメラ/B S/角部屋/アクセントクロス/スライディングスクリーン/フローリング/雨戸(シャッタータイプ)/モニター付ドアホン/ダウンライト/インターネット無料(Wi-Fi対応)/給湯箇所(浴室・台所・洗面所)/エコジョーズ/給湯器(追焚機能付)/浴室乾燥機(暖房乾燥)/シャワー/ユニットバス1418/洗濯機置場(室内)/洗髪洗面化粧台/室内物干し/対面キッチン/I Hクッキ

物件名 ブルーム 103号室
アクセス J R 総武線 東中野駅 徒歩5分
都営大江戸線 東中野駅 徒歩7分
所在地 東京都中野区東中野4丁目18-13
ランドマーク -

間取り 1LDK+S(納戸)/洋室5.7 S1.8 LDK12(帖)
専有面積/向き 46.56㎡/南西
築年月/構造 2025年4月下旬/重量鉄骨・1階-4階建
入居/契約期間 2026年7月下旬/2年
駐車場 なし

入居諸条件備考

シャーメゾンライフSUPPORT24(月額1,320円税込)にご加入いただけます。ご入居にかかる諸費用として、退室時ハウスクリーニング費用63,800円(税込)鍵交換費用28,600円(税込)が必要です。/火災保険へのご加入が条件となります。*ご入居中は、借家人賠償責任保険・個人賠償責任保険が付帯された火災保険へのご加入が必要となります。積水ハウス不動産グループでは、万一の事故の際、グループが連携して迅速に対応できる「シャーメゾンライフGUARD」(*)へのご加入を推奨しております。*保険契約の取扱代理店は、積水ハウスシャーメゾンPM東京(株)および積水ハウスシャーメゾンパートナーズ(株)となります。/積水ハウスシャーメゾンパートナーズの保証人不要プラン『らくらくパートナー』に加入が必要です。【新規契約時】事務手数料:33,000円(税込)、【毎月】保証料:月額賃料等の2%/諸費用及びその他契約費用は別途打合せ/更新料:新賃料の1ヶ月分

No.112260300103

※消費税は10%として計算しています。※掲載されている図面・写真等は、作成方法や撮影方法・時期などにより実際とは異なる場合があります。※家具や車などは、配置のイメージであり、賃貸物件に付属していません(家具家電付き等の表示があるものを除く)。

ポイントがたまる
住んでいるだけでポイントが貯まり、住替え時に家賃が最大3ヶ月分無料に!

らくらくパートナー
気分も手間もお財布も、らくらく。保証人不要のらくらくパートナー

フジミハウジング株式会社 高円寺店
TEL:03-3318-6061
FAX: 03-3314-9714

東京都杉並区高円寺南4丁目26-16 ヴィクトリアプラザ高円寺2F
免許番号: 東京都免許(10)第48590号
所属団体: (公財)日本賃貸住宅管理協会 / (公社)東京都宅地建物取引業協会 / (公社)首都圏不動産公正取引協議会

取引形態
仲介