

# Sha Maison

積水ハウス品質のお部屋を シャーメゾン ショップ Shop

東京メトロ丸ノ内線

中野坂上駅 徒歩4分

モバイルで見る



**1LDK**  
マンション

家賃 **207,000 円**

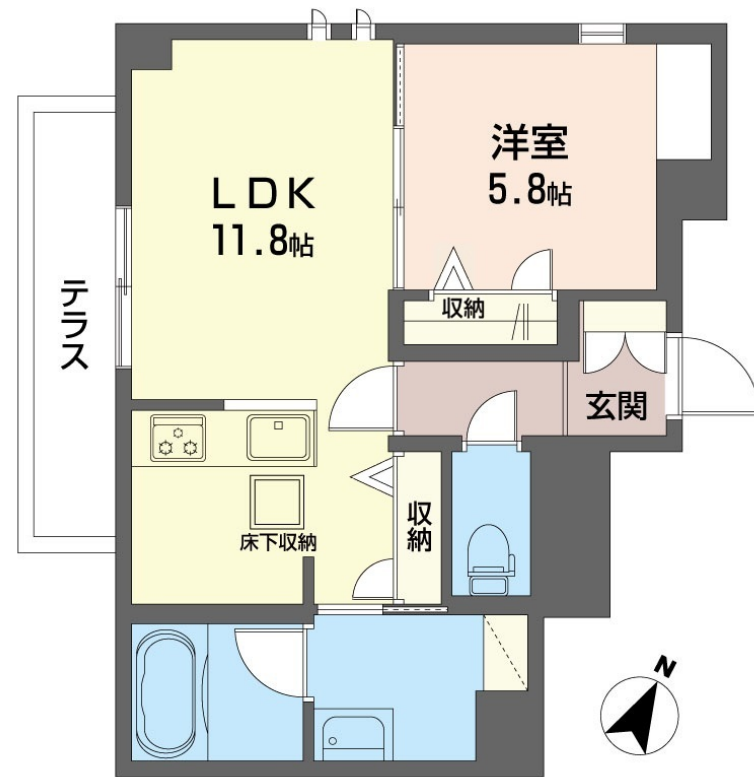
共益費等 10,000 円

敷金 0 ヶ月

礼金 2 ヶ月



【完成予想図】



この物件の  
**オススメ  
ポイント**

発電した電気を使って余った電気は売ることができるZEH住宅 / 外気の影響を受けにくい省エネ基準を満たす指標「断熱等級5」を取得 / 上階からの音を大幅に抑える高遮音床システム「シャイド」・・・

この物件についている **こだわり設備**

- ZEH
- 断熱等性能等級5
- 高遮音床システム
- ペット相談可
- 屋内共用廊下タイプ
- エレベーター
- 宅配BOX
- IOT対応
- インターネット無料(WiFi付)
- オートロック
- 防犯カメラ
- 防犯ガラス

高遮音床システム「SHAIDD55」 / 住宅性能評価 / ホテルライク / 都市ガス / エレベーター / 宅配BOX / ゴミ集積場(敷地内) / 高齢者対応可 / ペット相談可(犬・猫可) / 駐輪場(屋根付き) / オートロック / 防犯カメラ / LGBTQフレンドリー / ワークスペース / 角部屋 / アクセントクロス / スライディングスクリーン / フローリング / 雨戸(電動シャッタータイプ) / モニタ付ドアホン / ダウンライト / インターネット無料(Wi-Fi対応) / 防犯ガラス(合せガラス) / IOT対応 / 給湯箇所(浴室・台所・洗面所) / エコジョーズ / 給湯器(追焚機能付) / 太陽光発電 / ZEH(ネ

省エネ性能ラベル  
断熱性能等級5  
高遮音床システム

積水ハウスの賃貸住宅 シャーメゾン  
**Sha Maison**

物件名	ボン リジエール 101号室	間取り	1LDK / 洋室5.8 LDK11.8 (帖)
アクセス	東京メトロ丸ノ内線 中野坂上駅 徒歩4分 東京メトロ丸ノ内線 西新宿駅 徒歩11分	専有面積 / 向き	45.81㎡ / 南西
所在地	東京都中野区本町1丁目9-10他	築年月 / 構造	2026年7月下旬 / 重量鉄骨・1階-4階建
ランドマーク	-	入居 / 契約期間	2026年8月上旬 / 2年
		駐車場	なし

入居諸条件備考

シャーメゾンライフSUPPORT24(月額1,320円税込)にご加入いただけます。ご入居にかかる諸費用として、退去クリーニング費用(初回契約時)79,750円(税込)スマートロック設定費用16,500円(税込)が必要です。/火災保険へのご加入が条件となります。\*ご入居中は、借家人賠償責任保険・個人賠償責任保険が付帯された火災保険へのご加入が必要となります。積水ハウス不動産グループでは、万一の事故の際、グループが連携して迅速に対応できる「シャーメゾンライフGUARD」(\*)へのご加入を推奨しております。  
\*保険契約の取扱代理店は、積水ハウスシャーメゾンPM東京(株)および積水ハウスシャーメゾンパートナーズ(株)となります。/積水ハウスシャーメゾンパートナーズの保証人不要プラン『らくらくパートナー』にご加入が必要です。【新規契約時】事務手数料:33,000円(税込)、【毎月】保証料:月額賃料等の2%/諸費用及びその他契約費用は別途打合せ/更新料:新賃料の1ヶ月分

No.11128800101

※消費税は10%として計算しています。※掲載されている図面・写真等は、作成方法や撮影方法・時期などにより実際とは異なる場合があります。※家具や車などは、配置のイメージであり、賃貸物件に付属していません(家具家電付き等の表示があるものを除く)。

**ポイントがたまる**  
住んでいるだけでポイントが貯まり、  
住替え時に家賃が最大3ヶ月分無料!

**らくらくパートナー**  
気分も手間もお財布も、らくらく。  
保証人不要のらくらくパートナー

**シャーメゾンショップ東京株式会社麻布十番営業所**  
TEL:03-3453-6511  
FAX: 03-3453-6515

東京都港区麻布十番4丁目1-8 マストライフ麻布十番2F  
免許番号: 東京都免許(1)第113220号  
所属団体: (公社)東京都宅地建物取引業協会 / (公社)首都圏不動産公正取引協議会

取引形態  
仲介