

Sha Maison

積水ハウス品質のお部屋を シャーメゾン ショップ Shop

J R 中央線

中野駅 徒歩10分

モバイルで見る



1LDK マンション

家賃 172,000 円

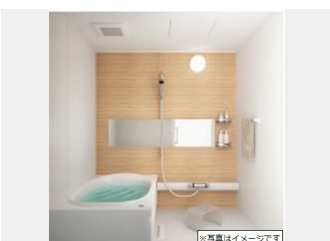
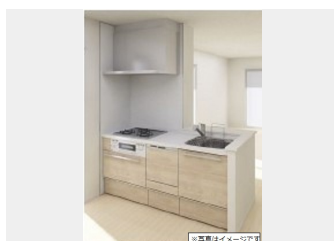
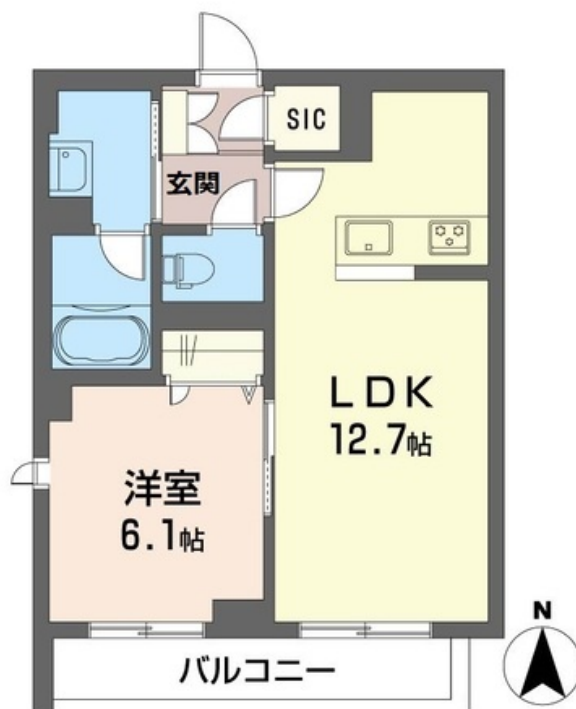
共益費等 9,000 円

敷金 1ヶ月

礼金 2ヶ月



※写真はイメージです



積水ハウスの賃貸住宅 シャーメゾン

Sha Maison

この物件の
おすすめ
ポイント

オートロック付き物件・宅配ボックス・ゴミボックス・防犯カメラ無料インターネット導入・エアコン全室完備・浴室乾燥暖房機モニター付きインターホン・洗浄機能付き便座・システムキッチン中央・・・

この物件についている こだわり設備

- 屋内共用廊下タイプ
- 太陽光発電
- オートロック
- 高遮音床システム
- 住宅性能評価
- 防犯カメラ
- ZEH
- インターネット無料(WiFi付)
- 警備システム
- 宅配BOX
- TVモニター付きインターホン
- エレベーター

高遮音床システム「SHAIDD55」/住宅性能評価/ホテルライク/エレベーター/宅配BOX/ゴミ集積場(敷地内)/駐輪場(屋根無し)/オートロック/防犯カメラ/4K・8K対応/BS/LGBTQフレンドリー/角部屋/アクセントクロス/フローリング/モニター付ドアホン/ダウンライト/インターネット無料(Wi-Fi対応)/玄関鍵(①キー②ロック)/ホームセキュリティ(セコム)/給湯箇所(浴室・台所・洗面所)/エコジョーズ/給湯器(追焚機能付)/太陽光発電/ZEH(ネット・ゼロ・エネルギー・ハウス)/浴室乾燥機(暖房乾燥)/シャワー/ユニットバ

物件名 グランドヒルズ城山 203号室
アクセス J R 中央線 中野駅 徒歩10分
都営大江戸線 東中野駅 徒歩13分
所在地 東京都中野区中野 1丁目6-1-1
ランドマーク -

間取り 1LDK/洋室6.1 LDK12.7(帖)
専有面積/向き 44.16㎡/南
築年月/構造 2024年5月下旬/重量鉄骨・2階-3階建
入居/契約期間 2024年5月下旬/2年
駐車場 なし

入居諸条件備考

シャーメゾンライフSUPPORT24(月額880円税込)へ別途加入要。退室時ハウスクリーニング費用として58,850円(税込)ご負担頂きます。/火災保険へのご加入が条件となります。*ご入居中は、借家人賠償責任保険・個人賠償責任保険が付帯された火災保険へのご加入が必要となります。積水ハウス不動産グループでは、万一の事故の際、グループが連携して迅速に対応できる「シャーメゾンライフGUARD」(*)へのご加入を推奨しております。*保険契約の取扱代理店は、積水ハウス不動産東京(株)および積水ハウス不動産パートナーズ(株)となります。/積水ハウス不動産パートナーズの保証人不要プラン『らくらくパートナー』に加入が必要です。[新規契約時]事務手数料:33,000円(税込)、[毎月]保証料:月額賃料等の2%/諸費用及び、契約に要する費用は別途打合せ/更新料:新賃料の1ヶ月分

※消費税は10%として計算しています。※掲載されている図面・写真等は、作成方法や撮影方法・時期などにより実際とは異なる場合があります。※家具や車などは、配置のイメージであり、賃貸物件に付属していません(家具家電付き等の表示があるものを除く)。

ポイントがたまる
住んでいるだけでポイントが貯まり、住替え時に家賃が最大3ヶ月分無料に!

らくらくパートナー
気分も手間もお財布も、らくらく。保証人不要のらくらくパートナー

株式会社ムカサ 中野店
TEL:03-5328-4500
FAX: 03-5385-2521

東京都中野区中野3丁目34-2 桃南ビル4F
免許番号: 東京都免許(10)45649号
所属団体: (公社)東京都宅地建物取引業協会 / (公社)首都圏不動産公正取引協議会

取引形態
仲介