

Sha Maison

積水ハウス品質のお部屋を シャーメゾン ショップ Shop

西武新宿線

野方駅 徒歩8分

モバイルで見る



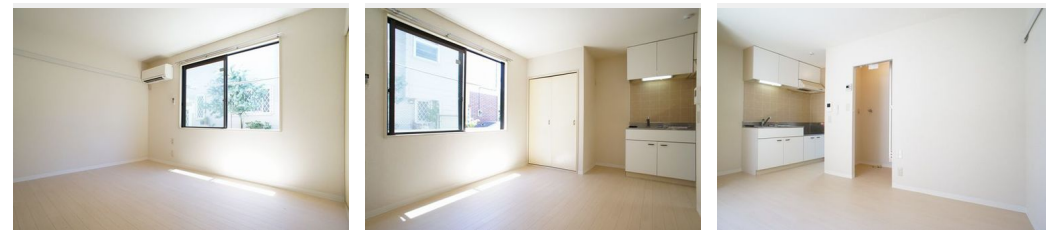
1R
アパート

家賃 49,000 円

共益費等 4,000 円

敷金 1ヶ月

礼金 1ヶ月



積水ハウスの賃貸住宅 シャーメゾン

Sha Maison

この物件の
オススメ
ポイント

野方駅周辺には商店街があり、飲食店・コンビニ等揃っております。ご入居者様ご自身のお気に入りのお店も見付かるかも知れませんね☆積水ハウス株式会社施工の【シャーメゾン】です！「積水ハウス・・・」

この物件についている こだわり設備

インターネット
無料(WiFi付)

TVモニター付き
インターホン

防犯カメラ

給湯設備

エアコン

防犯カメラ/CATV(都市型)/LGBTQフレンドリー/高齢者対応可/モニタ付ドアホン/インターネット無料(Wi-Fi対応)/給湯器/シャワー/洗濯機置場(室内)/洗面化粧台/エアコン

物件名 アクレール若宮 102号室
アクセス 西武新宿線 野方駅 徒歩8分
西武新宿線 鷺ノ宮駅 徒歩15分
所在地 東京都中野区若宮 1丁目18-7
ランドマーク -

間取り ワンルーム/ワンルーム7.6(帖)
専有面積/向き 18.0㎡/南
築年月/構造 1993年5月下旬/軽量鉄骨・1階-2階建
入居/契約期間 2024年5月下旬/2年
駐車場 なし

入居諸条件備考

シャーメゾンライフSUPPORT24(月額880円税込)へ別途加入要。退室時ハウスクリーニング費用として44,000円(税込)ご負担頂きます。鍵交換費用として12,100円(税込)ご負担頂きます。/火災保険へのご加入が条件となります。*ご入居中は、借家人賠償責任保険・個人賠償責任保険が付帯された火災保険へのご加入が必要となります。積水ハウス不動産グループでは、万一の事故の際、グループが連携して迅速に対応できる「シャーメゾンライフGUARD」(*)へのご加入を推奨しております。*保険契約の取扱代理店は、積水ハウス不動産東京(株)および積水ハウス不動産パートナーズ(株)となります。/積水ハウス不動産パートナーズの保証人不要プラン『らくらくパートナー』に加入が必要です。[新規契約時]事務手数料:33,000円(税込)、[毎月]保証料:月額賃料等の2%/諸費用及び、契約に要する費用は別途打合せ/更新料:新賃料の1ヶ月分

※消費税は10%として計算しています。※掲載されている図面・写真等は、作成方法や撮影方法・時期などにより実際とは異なる場合があります。※家具や車などは、配置のイメージであり、賃貸物件に付属していません(家具家電付き等の表示があるものを除く)。

ポイントがたまる
住んでいるだけでポイントが貯まり、
住替え時に家賃が最大3ヶ月分無料に!

らくらくパートナー
気分も手間もお財布も、らくらく。
保証人不要のらくらくパートナー

株式会社イチイ 高田馬場店

TEL:03-5155-6565
FAX: 03-5155-6566

東京都新宿区高田馬場1丁目17-15羽深ビル4階
免許番号: 東京都免許(12)第39368号
所属団体: (公財)日本賃貸住宅管理協会 / (公社)全日本不動産協会
/ (公社)首都圏不動産公正取引協議会

取引形態
仲介