

Sha Maison

積水ハウス品質のお部屋を シャーメゾン ショップ Shop

西武新宿線

都立家政駅 徒歩4分

モバイルで見る



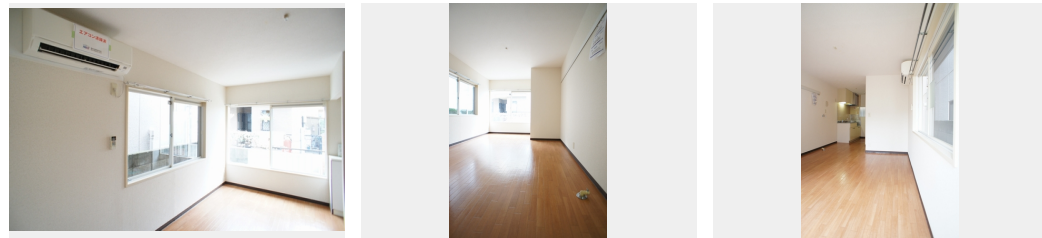
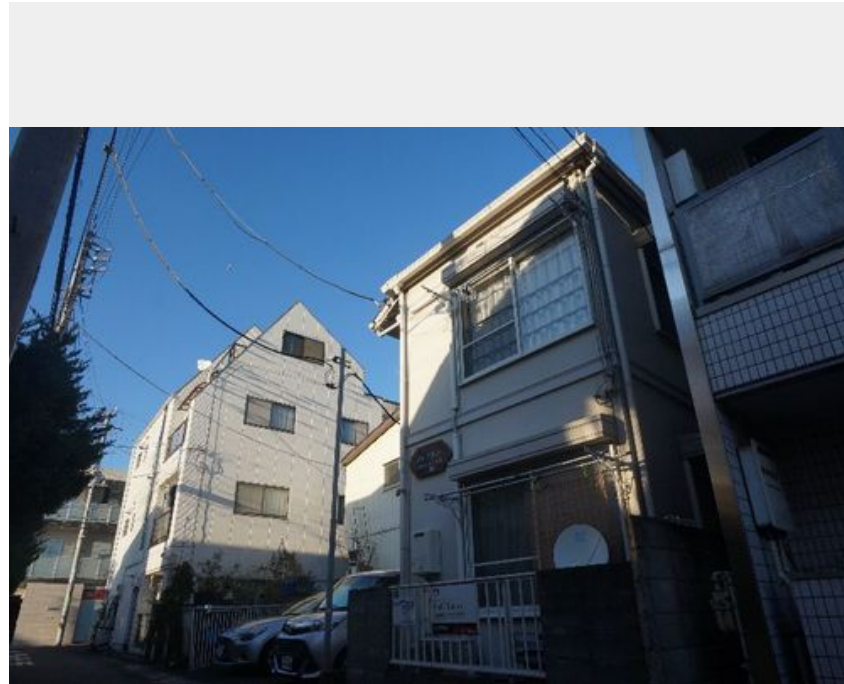
1R
アパート

家賃 51,000 円

共益費等 4,000 円

敷金 1ヶ月

礼金 1ヶ月



積水ハウスの賃貸住宅 シャーメゾン

Sha Maison

この物件の
オススメ
ポイント

積水ハウス株式会社施工の【シャーメゾン】です！／構造は軽量鉄骨造！！／西武新宿線「都立家政」駅4分！！「鷺ノ宮」駅徒歩10分！！西武新宿線都立家政駅徒歩4分／商業施設の充実した駅前・・・

この物件についている こだわり設備



インターネット
無料(WiFi付)



給湯設備



温水洗浄便座



エアコン

LGBTQフレンドリー／高齢者対応可／インターネット無料(Wi-Fi対応)／給湯器／シャワー／洗濯機置場(室内)／洗面化粧台／トイレ(洗浄機能付便座)／バス・トイレ(セパレート)／エアコン

物件名	メイフラット 101号室
アクセス	西武新宿線 都立家政駅 徒歩4分 西武新宿線 鷺ノ宮駅 徒歩10分
所在地	東京都中野区若宮 3丁目39-8
ランドマーク	-

間取り	ワンルーム／ワンルーム9.9(帖)
専有面積 / 向き	21.0㎡ / 西
築年月 / 構造	1993年3月上旬 / 軽量鉄骨・1階-2階建
入居 / 契約期間	2024年6月上旬 / 2年
駐車場	なし

入居諸条件備考

シャーメゾンライフSUPPORT24(月額880円税込)へ別途加入要。退室時ハウスクリーニング費用として44,000円(税込)ご負担頂きます。鍵交換費用として19,800円(税込)ご負担頂きます。／火災保険へのご加入が条件となります。＊ご入居中は、借家人賠償責任保険・個人賠償責任保険が付帯された火災保険へのご加入が必要となります。積水ハウス不動産グループでは、万一の事故の際、グループが連携して迅速に対応できる「シャーメゾンライフGUARD」(*)へのご加入を推奨しております。＊保険契約の取扱代理店は、積水ハウス不動産東京(株)および積水ハウス不動産パートナーズ(株)となります。／積水ハウス不動産パートナーズの保証人不要プラン『らくらくパートナー』にご加入が必要です。【新規契約時】事務手数料：33,000円(税込)、【毎月】保証料：月額賃料等の2%／諸費用及び、契約に要する費用は別途打合せ／更新料：新賃料の1ヶ月分

※消費税は10%として計算しています。※掲載されている図面・写真等は、作成方法や撮影方法・時期などにより実際とは異なる場合があります。＊家具や車などは、配置のイメージであり、賃貸物件に付属していません(家具家電付き等の表示があるものを除く)。

ポイントがたまる
住んでいるだけでポイントが貯まり、
住替え時に家賃が最大3ヶ月分無料に!

らくらくパートナー
気分も手間もお財布も、らくらく。
保証人不要のらくらくパートナー

株式会社イチイ 鷺宮店

TEL:03-5327-3006
FAX: 03-5327-3009

東京都中野区鷺宮 4丁目34-8
免許番号：東京都免許(12)第39368号
所属団体：(公財)日本賃貸住宅管理協会 / (公社)全日本不動産協会
/ (公社)首都圏不動産公正取引協議会

取引形態
仲介