

# Sha Maison

積水ハウス品質のお部屋を シャーメゾン ショップ Shop

京王新線

初台駅 徒歩3分

モバイルで見る



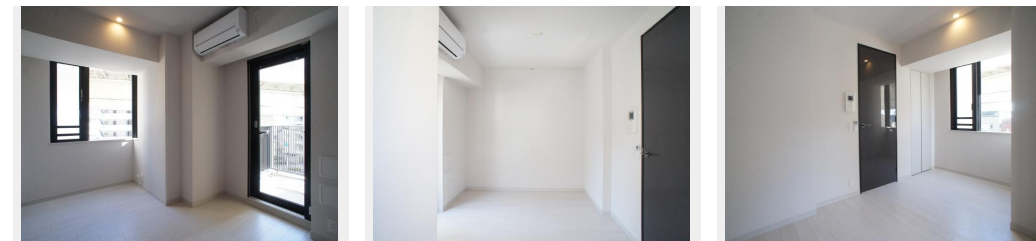
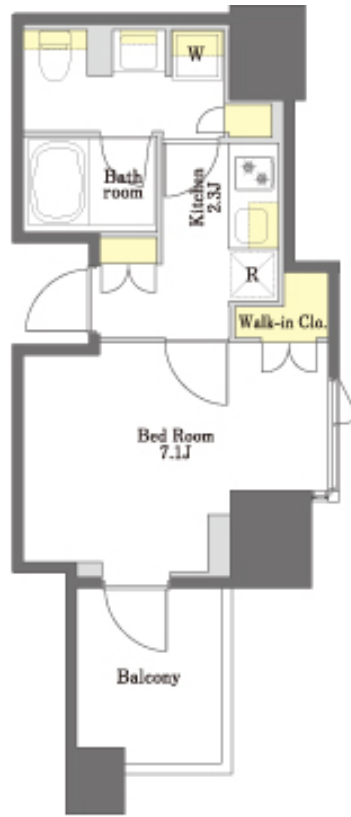
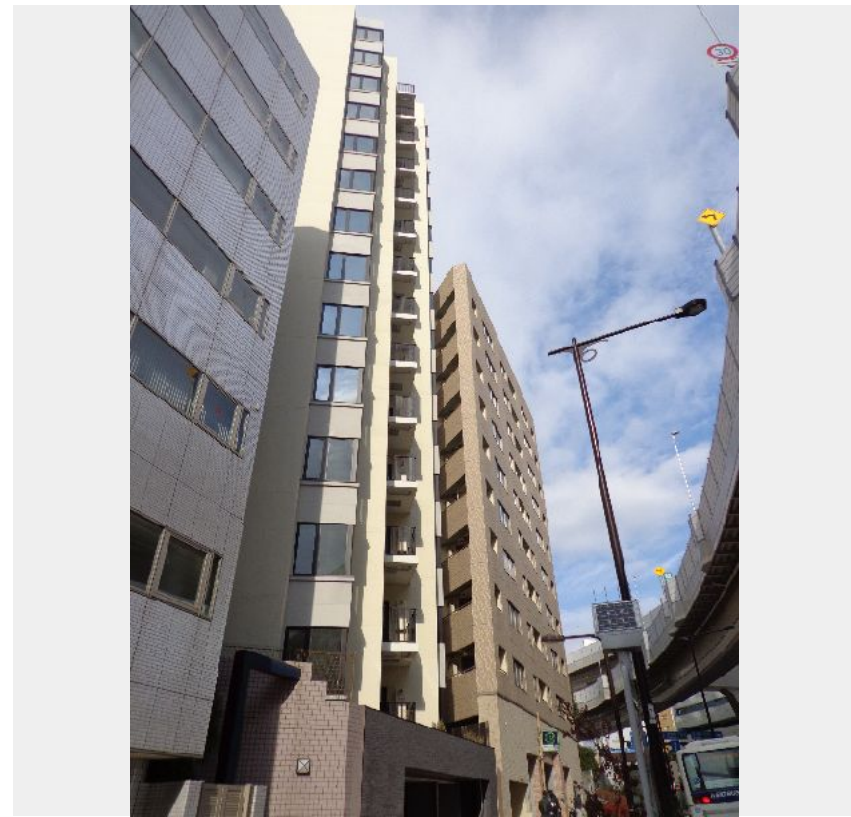
1K  
マンション

家賃 **126,000 円**

共益費等 10,000 円

敷金 1ヶ月

礼金 1ヶ月



**この物件のオススメポイント**

宅配ボックス付きなので不在時にも荷物を受け取れます/好きな時間にゴミをだせる「24時間ゴミ出し可能」な物件です/インターネットが無料で入居後すぐに使えます/エントランスに「オートロ・・・」

**この物件についている こだわり設備**

- 宅配BOX
- 24時間ゴミ出し可
- インターネット無料
- オートロック
- 防犯カメラ

駐車場有り/都市ガス/宅配BOX/24時間ゴミ出し可/駐輪場(屋根付き)/オートロック/防犯カメラ/インターネット無料

物件名	プライムメゾン初台 1208号室	間取り	1K/K2.3 洋室7.1 (帖)
アクセス	京王新線 初台駅 徒歩3分 JR中央本線 新宿駅 徒歩18分	専有面積 / 向き	25.43㎡ / 東
所在地	東京都渋谷区初台1丁目45-2	築年月 / 構造	2014年12月下旬 / 鉄筋コンクリート・12階-14階建
ランドマーク	●「成城石井」オペラシティ店 / 徒歩4分	入居 / 契約期間	2026年8月中旬 / 2年
		駐車場	有り / 月 44,000円 ~ 44,000円 (税込)

**入居諸条件備考**

シャーメゾンライフSUPPORT24 (月額1,320円税込)にご加入いただきます。ご入居にかかる諸費用として、退室時ハウスクリーニング費用55,000円(税込)が必要です。/火災保険へのご加入が条件となります。\*ご入居中は、借家人賠償責任保険・個人賠償責任保険が付帯された火災保険へのご加入が必要となります。積水ハウス不動産グループでは、万一の事故の際、グループが連携して迅速に対応できる「シャーメゾンライフGUARD」(\*)へのご加入を推奨しております。\*保険契約の取扱代理店は、積水ハウスシャーメゾンPM東京(株)および積水ハウスシャーメゾンパートナーズ(株)となります。/積水ハウスシャーメゾンパートナーズの保証人不要プラン『らくらくパートナー』に加入が必要です。【新規契約時】事務手数料:33,000円(税込)、【毎月】保証料:月額賃料等の2%/諸費用及びその他契約費用は別途打合せ/駐車場の空・料金等につきましては別途お問合せ下さい。/更新料:新賃料の1ヶ月分

※消費税は10%として計算しています。※掲載されている図面・写真等は、作成方法や撮影方法・時期などにより実際とは異なる場合があります。※家具や車などは、配置のイメージであり、賃貸物件に付属していません(家具家電付き等の表示があるものを除く)。

No.157011101208

**ポイントがたまる**  
住んでいるだけでポイントが貯まり、住替え時に家賃が最大3ヶ月分無料に!

**らくらくパートナー**  
気分も手間もお財布も、らくらく。保証人不要のらくらくパートナー

株式会社東都 笹塚店  
TEL:03-5452-1411  
FAX: 03-5790-0750

東京都渋谷区笹塚1丁目22-5  
免許番号: 国土交通大臣免許(10)第3496号  
所属団体: (一社) 全国住宅産業協会 / (公社) 首都圏不動産公正取引協議会

取引形態  
仲介