

# Sha Maison

積水ハウス品質のお部屋を シャーメゾン ショップ Shop

J R 山手線

恵比寿駅 徒歩12分

モバイルで見る



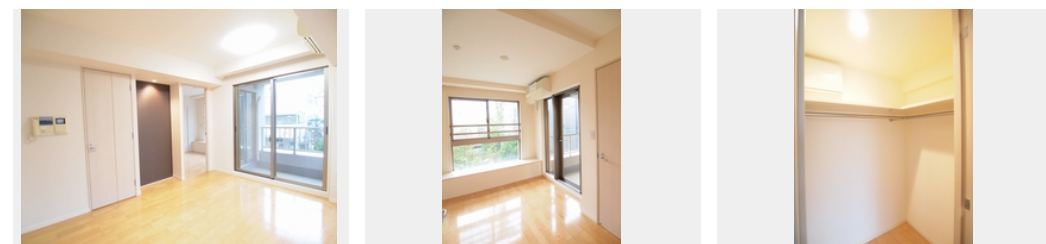
**1LDK**  
マンション

家賃 **189,000 円**

共益費等 10,000 円

敷金 1 ヶ月

礼金 1 ヶ月



この物件の  
オススメ  
ポイント

赤茶色を基調とした配色のスタイリッシュな外観★恵比寿駅徒歩12分(903M)★都会の中でも落ち着いた生活を提供します♪

## この物件についている こだわり設備

- 宅配BOX
- エレベーター
- エアコン
- TVモニター付きインターホン
- ペット相談可
- フローリング付
- オートロック
- 浴室乾燥機
- 防犯カメラ
- 温水洗浄便座

エレベーター／宅配BOX／ゴミ集積場(敷地内)／ペット相談可(犬・猫可)／オートロック／防犯カメラ／フローリング／モニタ付ドアホン／給湯箇所(浴室・台所・洗面所)／浴室乾燥機(暖房乾燥)／シャワー／洗濯機置場(室内)／洗面化粧台／トイレ(洗浄機能付便座)／バス・トイレ(セパレート)／エアコン／バルコニー

物件名 エスティメゾン恵比寿Ⅱ 206号室  
アクセス J R 山手線 恵比寿駅 徒歩12分  
東京メトロ日比谷線 広尾駅 徒歩15分  
所在地 東京都渋谷区東4丁目13-1  
ランドマーク -

間取り 1LDK／洋室5.5 LDK11.8(帖)  
専有面積 / 向き 39.32㎡ / 西  
築年月 / 構造 2003年6月下旬 / 鉄筋コンクリート・2階-10階建  
入居 / 契約期間 即時 / 2年  
駐車場 なし

入居諸条件備考

シャーメゾンライフSUPPORT24(月額880円税込)へ別途加入要。退室時ハウスクリーニング費用として47,410円(税込)ご負担頂きます。鍵交換費用として24,200円(税込)ご負担頂きます。火災保険へのご加入が必要となります。※ご入居中は、借家人賠償責任保険・個人賠償責任保険が付帯された火災保険へのご加入が必要となります。積水ハウス不動産グループでは、万一の事故の際、グループが連携して迅速に対応できる「シャーメゾンライフGUARD」(\*)へのご加入を推奨しております。\*保険契約の取扱代理店は、積水ハウス不動産東京(株)および積水ハウス不動産パートナーズ(株)となります。積水ハウス不動産パートナーズの保証人不要プラン『らくらくパートナー』にご加入が必要です。[新規契約時]事務手数料:33,000円(税込)、[毎月]保証料:月額賃料等の2%/諸費用及び、契約に要する費用は別途打合せ/更新料:新賃料の1ヶ月分

※消費税は10%として計算しています。※掲載されている図面・写真等は、作成方法や撮影方法・時期などにより実際とは異なる場合があります。※家具や車などは、配置のイメージであり、賃貸物件に付属していません(家具家電付き等の表示があるものを除く)。

**ポイントがたまる**  
住んでいるだけでポイントが貯まり、住替え時に家賃が最大3ヶ月分無料に!

**らくらくパートナー**  
気分も手間もお財布も、らくらく。保証人不要のらくらくパートナー

## 株式会社ユートク・ライフ 渋谷店

TEL:03-5464-6022  
FAX: 03-5464-6042

東京都渋谷区渋谷2丁目19-20 VORT 渋谷宮益坂Ⅱ 6F  
免許番号: 東京都免許(8)第60730号  
所属団体: (公社) 全日本不動産協会 / (公社) 首都圏不動産公正取引協議会

取引形態  
仲介