

Sha Maison

積水ハウス品質のお部屋を シャーメゾン ショップ Shop

J R 山手線

恵比寿駅 徒歩12分

モバイルで見る



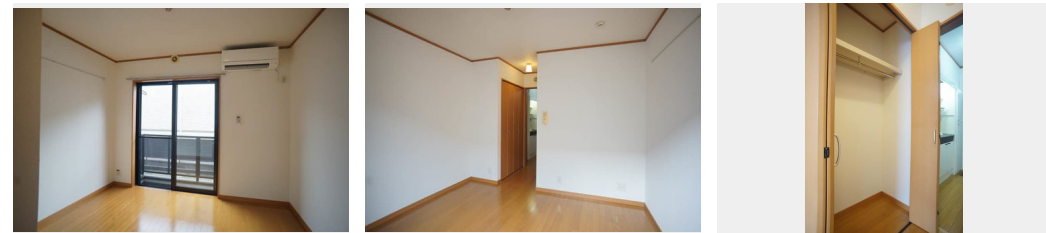
1K
アパート

家賃 86,000 円

共益費等 0 円

敷金 1 ヶ月

礼金 0.5 ヶ月



この物件の
おすすめ
ポイント

◆ J R 恵比寿駅 構内を通り【恵比寿スカイウォーク】出口徒歩7分 ◆【防犯対策】オートロック門扉を採用 ◆【恵比寿】【代官山】【広尾】【恵比寿ガーデンプレイス】徒歩圏の立地となります・・・

この物件についている こだわり設備

- オートロック
- コンロ
- 給湯設備
- 浴室乾燥機
- 温水洗浄便座
- エアコン
- フローリング付

ゴミ集積場(敷地内) / 駐輪場(屋根無し) / オートロック / LGBTQフレンドリー / 高齢者対応可 / フローリング / 雨戸(シャッタータイプ) / インターホン / 給湯箇所(浴室・台所・洗面所) / 給湯器(ガス) / 浴室乾燥機(暖房乾燥) / シャワー / 洗濯機置場(室内) / 洗面化粧台 / ガスコンロ / 1口コンロ / トイレ(洗浄機能付便座) / バス・トイレ(セパレート) / エアコン / バルコニー

物件名 恵比寿ハイムヒロ 103号室
アクセス J R 山手線 恵比寿駅 徒歩12分
東京メトロ日比谷線 広尾駅 徒歩15分
所在地 東京都渋谷区恵比寿 3丁目22-9
ランドマーク -

間取り 1K / 洋室6 K1.3 (帖)
専有面積 / 向き 19.56㎡ / 南
築年月 / 構造 2002年12月中旬 / 木造・1階-2階建
入居 / 契約期間 2024年5月上旬 / 2年
駐車場 なし

入居諸条件備考

シャーメゾンライフSUPPORT24(月額880円税込)へ別途加入要。退室時ハウスクリーニング費用として44,000円(税込)ご負担頂きます。鍵交換費用として24,200円(税込)ご負担頂きます。/火災保険へのご加入が必要となります。*ご入居中は、借家人賠償責任保険・個人賠償責任保険が付帯された火災保険へのご加入が必要となります。積水ハウス不動産グループでは、万一の事故の際、グループが連携して迅速に対応できる「シャーメゾンライフGUARD」(*)へのご加入を推奨しております。*保険契約の取扱代理店は、積水ハウス不動産東京(株)および積水ハウス不動産パートナーズ(株)となります。/積水ハウス不動産パートナーズの保証人不要プラン『らくらくパートナー』へご加入が必要です。【新規契約時】事務手数料:33,000円(税込)、【毎月】保証料:月額賃料等の2%/諸費用及び、契約に要する費用は別途打合せ/更新料:新賃料の1ヶ月分

※消費税は10%として計算しています。※掲載されている図面・写真等は、作成方法や撮影方法・時期などにより実際とは異なる場合があります。※家具や車などは、配置のイメージであり、賃貸物件に付属していません(家具家電付き等の表示があるものを除く)。

ポイントがたまる
住んでいるだけでポイントが貯まり、
住替え時に家賃が最大3ヶ月分無料に!

らくらくパートナー
気分も手間もお財布も、らくらく。
保証人不要のらくらくパートナー

株式会社ユートク・ライフ 渋谷店
TEL:03-5464-6022
FAX: 03-5464-6042

東京都渋谷区渋谷2丁目19-20 VORT 渋谷宮益坂II 6F
免許番号: 東京都免許(8)第60730号
所属団体: (公社)全日本不動産協会 / (公社)首都圏不動産公正取引協議

取引形態
仲介