

# Sha Maison

積水ハウス品質のお部屋を シャーメゾン ショップ Shop

京王新線

初台駅 徒歩4分

モバイルで見る



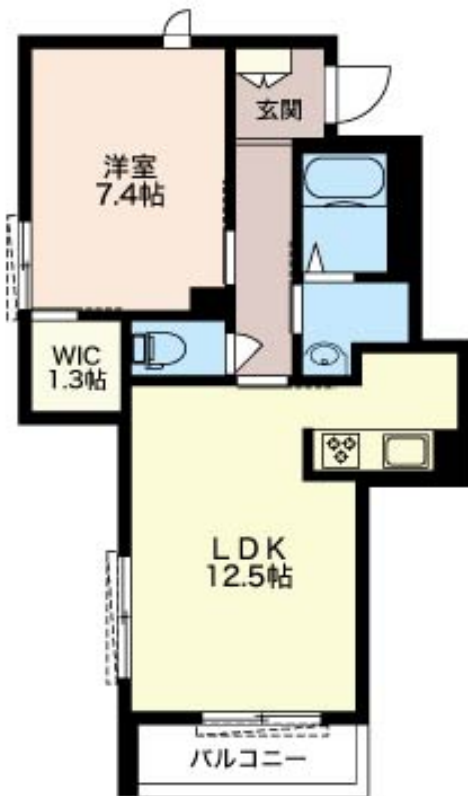
1LDK  
マンション

家賃 172,000 円

共益費等 6,000 円

敷金 1 ヶ月

礼金 1.5 ヶ月



積水ハウスの賃貸住宅 シャーメゾン

Sha Maison

この物件の  
オススメ  
ポイント

★【積水ハウス】の耐火賃貸マンション★耐震性・耐火性に優れた重量鉄骨造★共用玄関は【オートロック】周辺には初台エリアのシンボル【オペラシティ】徒歩5分(390m)★【マクドナルド】...

## この物件についている こだわり設備

- 高遮音床システム
- 太陽光発電
- しゃ熱断熱複層ガラス
- TVモニター付きインターホン
- オートロック
- 防犯ガラス
- 対面キッチン
- 対面キッチン
- コンロ
- IHクッキングヒーター
- 給湯設備
- 追い焚き給湯
- 浴室乾燥機

高遮音床システム「SHAIDD55」/ゴミ集積場(敷地内)/駐輪場(屋根無し)/オートロック/BS/LGBTQフレンドリー/高齢者対応可/角部屋/フローリング/しゃ熱断熱複層ガラス/雨戸(シャッタータイプ)/モニター付ドアホン/全身ミラー/防犯ガラス(合せガラス)/玄関鍵(①キー②ロック)/給湯箇所(浴室・台所・洗面所)/給湯器/給湯器(追焚機能付)/太陽光発電/浴室乾燥機(暖房乾燥)/シャワー/ユニットバス1318/洗濯機置場(室内)/洗髪洗面化粧台/室内物干し/対面キッチン/IHクッキングヒーター/トイレ(洗浄機能付便座)/バス・トイレ(セパ

物件名 ブルーノ初台A 303号室  
アクセス 京王新線 初台駅 徒歩4分  
京王新線 幡ヶ谷駅 徒歩11分  
所在地 東京都渋谷区本町1丁目50-9  
ランドマーク -

間取り 1LDK/洋室7.4 LDK12.5 その他1.3(帖)  
専有面積/向き 49.15㎡/南  
築年月/構造 2015年1月下旬/鉄骨・3階-3階建  
入居/契約期間 2024年5月上旬/2年  
駐車場 なし

入居諸条件備考

シャーメゾンライフSUPPORT24(月額880円税込)へ別途加入要。退室時ハウスクリーニング費用として63,800円(税込)ご負担頂きます。鍵交換費用として13,200円(税込)ご負担頂きます。/火災保険へのご加入が条件となります。\*ご入居中は、借家人賠償責任保険・個人賠償責任保険が付帯された火災保険へのご加入が必要となります。積水ハウス不動産グループでは、万一の事故の際、グループが連携して迅速に対応できる「シャーメゾンライフGUARD」(\*)へのご加入を推奨しております。\*保険契約の取扱代理店は、積水ハウス不動産東京(株)および積水ハウス不動産パートナーズ(株)となります。/積水ハウス不動産パートナーズの保証人不要プラン『らくらくパートナー』に加入が必要です。【新規契約時】事務手数料:33,000円(税込)、【毎月】保証料:月額賃料等の2%/諸費用及び、契約に要する費用は別途打合せ/更新料:新賃料の1ヶ月分

※消費税は10%として計算しています。※掲載されている図面・写真等は、作成方法や撮影方法・時期などにより実際とは異なる場合があります。※家具や車などは、配置のイメージであり、賃貸物件に付属していません(家具家電付き等の表示があるものを除く)。

ポイントがたまる  
住んでいるだけでポイントが貯まり、  
住替え時に家賃が最大3ヶ月分無料に!

らくらくパートナー  
気分も手間もお財布も、らくらく。  
保証人不要のらくらくパートナー

株式会社ユートク・ライフ 渋谷店

TEL:03-5464-6022  
FAX: 03-5464-6042

東京都渋谷区渋谷2丁目19-20 VORT渋谷宮益坂II 6F  
免許番号: 東京都免許(8)第60730号  
所属団体: (公社)全日本不動産協会 / (公社)首都圏不動産公正取引協議

取引形態  
仲介