

# Sha Maison

積水ハウス品質のお部屋を シャーメゾン ショップ Shop

東急田園都市線

用賀駅 徒歩10分

1LDK  
マンション

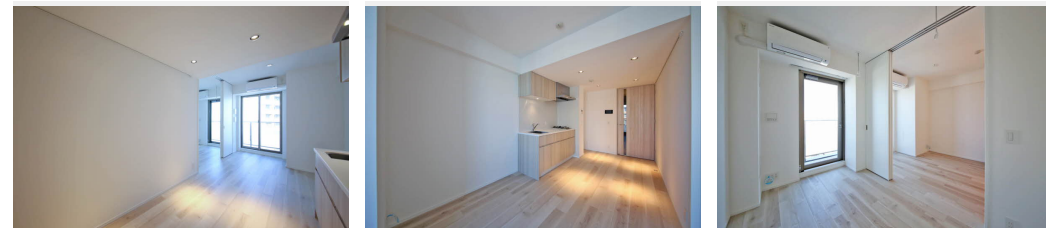
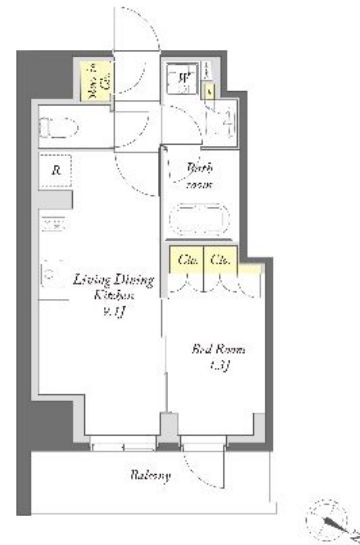
家賃 **180,000 円**

共益費等 **15,000 円**

敷金 **1 ヶ月**

礼金 **1 ヶ月**

モバイルで見る



この物件の  
オススメ  
ポイント

ペットとの暮らしご相談可能です / 「猫」との暮らしご相談可能です / 雨や雪が吹き込まない快適な内廊下、内階段を設けています / 利便性の高いエレベーター付き / 宅配ボックス付きなので不在時に・・・

## この物件についている こだわり設備

- ペット相談可
- 24時間ゴミ出し可
- TVモニター付きインターホン
- 屋内共用廊下タイプ
- インターネット無料
- エアコン全室
- エレベーター
- オートロック
- 浴室乾燥機
- 宅配BOX
- 防犯カメラ
- 追い焚き給湯

ホテルライク / 都市ガス / エレベーター / 宅配BOX / ゴミ集積場 (敷地内) / 24時間ゴミ出し可 / ペット相談可 (犬・猫可) / 駐輪場 (屋根付き) / オートロック / 防犯カメラ / CATV (都市型) / ピクチャーレール / フローリング / モニタ付ドアホン / ダウンライト / 照明器具 (LED) / インターネット無料 / 玄関鍵 (①キー②ロック) / 給湯箇所 (浴室・台所・洗面所) / エコジョーズ / 給湯器 (追焚機能付) / 浴室乾燥機 (暖房乾燥) / シャワー / 洗濯機置場 (室内) / 洗面化粧台 / 室内物干し / ガスコンロ / 3口コンロ / トイレ (洗浄機能付便座) / バス・トイレ (セパレート) / エアコン全

物件名 プライムメゾン用賀砦公園 708号室

間取り 1LDK / LDK 9.1 洋室4.3 (帖)

アクセス 東急田園都市線 用賀駅 徒歩10分  
東急大井町線 二子玉川駅 徒歩22分

専有面積 / 向き 33.72㎡ / 東

所在地 東京都世田谷区瀬田 5丁目3番20号

築年月 / 構造 2023年10月下旬 / 鉄筋コンクリート・7階-10階建

入居 / 契約期間 2026年8月上旬 / 2年

ランドマーク ●「スターバックスコーヒー」用賀店 / 徒歩1分

駐車場 なし

入居諸条件備考

シャーメゾンライフSUPPORT 24 (月額1,320円税込) にご加入いただきます。ご入居にかかる諸費用として、退室時ハウスクリーニング費用61,270円 (税込) 鍵交換費用37,400円 (税込) が必要です。 / 火災保険へのご加入が条件となります。\*ご入居中は、借家人賠償責任保険・個人賠償責任保険が付帯された火災保険へのご加入が必要となります。積水ハウス不動産グループでは、万一の事故の際、グループが連携して迅速に対応できる「シャーメゾンライフGUARD」(\*)へのご加入を推奨しております。\*保険契約の取扱代理店は、積水ハウスシャーメゾンPM東京(株)および積水ハウスシャーメゾンパートナーズ(株)となります。 / 積水ハウスシャーメゾンパートナーズの保証人不要プラン『らくらくパートナー』に加入が必要です。【新規契約時】事務手数料: 33,000円 (税込)、【毎月】保証料: 月額賃料等の2% / 諸費用及びその他契約費用は別途打合せ / 更新料: 新賃料の1ヶ月分

No.157018000708

※消費税は10%として計算しています。※掲載されている図面・写真等は、作成方法や撮影方法・時期などにより実際とは異なる場合があります。※家具や車などは、配置のイメージであり、賃貸物件に付属していません (家具家電付き等の表示があるものを除く)。

ポイントがたまる  
住んでいるだけでポイントが貯まり、  
住替え時に家賃が最大3ヶ月分無料に!

らくらくパートナー  
気分も手間もお財布も、らくらく。  
保証人不要のらくらくパートナー

株式会社アクセス・リアルティ

TEL:03-3479-7107  
FAX: 03-3479-7155

東京都渋谷区千駄ヶ谷1丁目20-1パークアベニュー5F  
免許番号: 東京都免許(9)第55712号  
所属団体: (公社) 東京都宅地建物取引業協会 / (公社) 首都圏不動産公正取引協議会

取引形態  
仲介