

Sha Maison

積水ハウス品質のお部屋を シャーメゾン ショップ Shop

東急田園都市線

三軒茶屋駅 徒歩4分

モバイルで見る



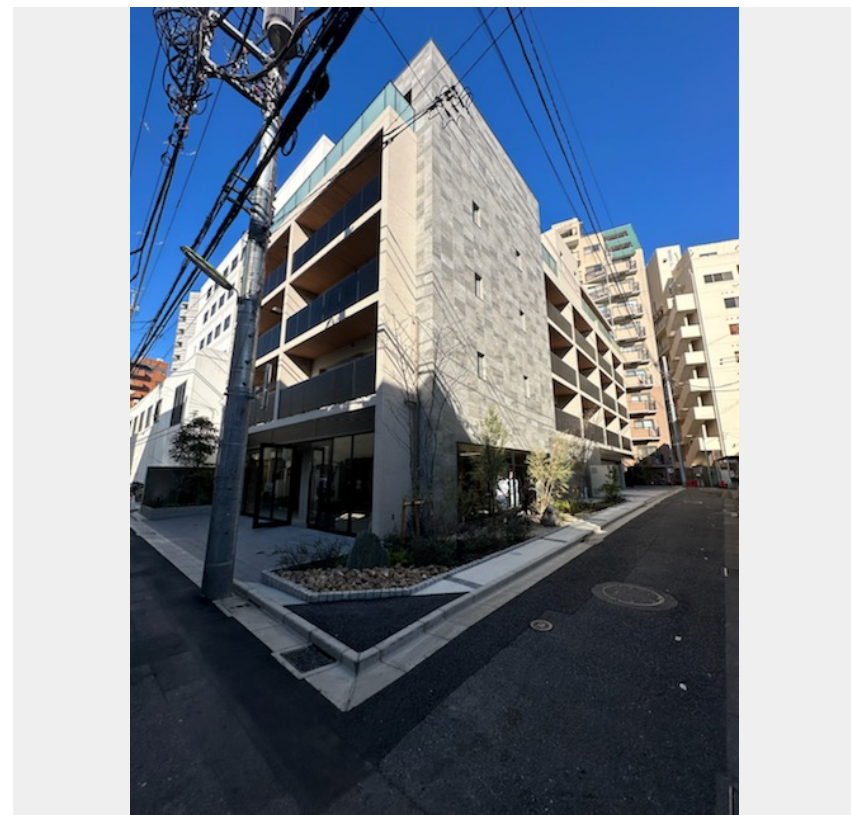
1LDK
マンション

家賃 **215,000 円**

共益費等 12,000 円

敷金 0 ヶ月

礼金 1.5 ヶ月



積水ハウスの賃貸住宅 シャーメゾン

Sha Maison

この物件の
オススメ
ポイント

雨や雪が吹き込まない快適な内廊下、内階段を設けています
/ 利便性の高いエレベーター付き / 宅配ボックス付きなので不在時にも荷物を受け取れます / 好きな時間にゴミをだせる「24時間ゴミ出し」・・・

この物件についている こだわり設備

- 屋内共用廊下タイプ
- エレベーター
- 宅配BOX
- 24時間ゴミ出し可
- スマートロック
- インターネット無料(WiFi付)
- オートロック
- 防犯カメラ
- TVモニター付きインターホン
- WIC・納戸
- 床暖房
- エアコン全室

ホテルライク / 都市ガス / エレベーター / 宅配BOX / ゴミ集積場 (敷地内) / 24時間ゴミ出し可 / 駐輪場 (屋根付き) / オートロック / 防犯カメラ / BS / LGBTQフレンドリー / ピクチャーレール / スライディングスクリーン / フローリング / モニタ付ドアホン / 全身ミラー / ダウンライト / インターネット無料 (Wi-Fi対応) / スマートロック / 玄関鍵 (①キー②ロック) / 給湯箇所 (浴室・台所・洗面所) / 給湯器 (追焚機能付) / 浴室乾燥機 (暖房乾燥) / シャワー / ユニットバス 1318 / 洗濯機置場 (室内) / 洗髪洗面化粧台 / 室内物干し / 対面キッチン / ガスコンロ / 3口コン

入居諸条件備考

シャーメゾンライフSUPPORT24 (月額1,320円税込) にご加入いただきます。ご入居にかかる諸費用として、退去クリーニング費用 (初回契約時) 73,590円 (税込) 鍵交換費用22,000円 (税込) が必要です。/ 火災保険へのご加入が条件となります。※ご入居中は、借家人賠償責任保険・個人賠償責任保険が付帯された火災保険へのご加入が必要となります。積水ハウス不動産グループでは、万一の事故の際、グループが連携して迅速に対応できる「シャーメゾンライフGUARD」(*)へのご加入を推奨しております。*保険契約の取扱代理店は、積水ハウスシャーメゾンPM東京(株)および積水ハウスシャーメゾンパートナーズ(株)となります。/ 積水ハウスシャーメゾンパートナーズの保証人不要プラン『らくらくパートナー』にご加入が必要です。[新規契約時] 事務手数料: 33,000円 (税込)、[毎月] 保証料: 月額賃料等の2% / 諸費用及びその他契約費用は別途打合せ / 更新料: 新賃料の1ヶ月分

物件名 ピエモンテ三軒茶屋 302号室

間取り 1LDK / 洋室5 LDK10.1 (帖)

アクセス 東急田園都市線 三軒茶屋駅 徒歩4分

専有面積 / 向き 43.01㎡ / 東

所在地 東京都世田谷区三軒茶屋 2丁目16-16

築年月 / 構造 2023年11月下旬 / 鉄筋コンクリート・3階-5階建

入居 / 契約期間 2026年5月中旬 / 2年

ランドマーク -

駐車場 なし

※消費税は10%として計算しています。※掲載されている図面・写真等は、作成方法や撮影方法・時期などにより実際とは異なる場合があります。※家具や車などは、配置のイメージであり、賃貸物件に付属していません (家具家電付き等の表示があるものを除く)。

No.151027500302

ポイントがたまる
住んでいるだけでポイントが貯まり、住替え時に家賃が最大3ヶ月分無料に!

らくらくパートナー
気分も手間もお財布も、らくらく。保証人不要のらくらくパートナー

有限会社さくらホーム

TEL:03-5430-2151

FAX: 03-5430-2150

東京都世田谷区太子堂 1丁目12-38 藤和三軒茶屋コープ 1階

免許番号: 東京都免許(7)第70269号

所属団体: (公社) 東京都宅地建物取引業協会 / (公社) 首都圏不動産公正

取引協議会

取引形態
仲介