

Sha Maison

積水ハウス品質のお部屋を シャーメゾン ショップ Shop

東急田園都市線

桜新町駅 徒歩4分

モバイルで見る



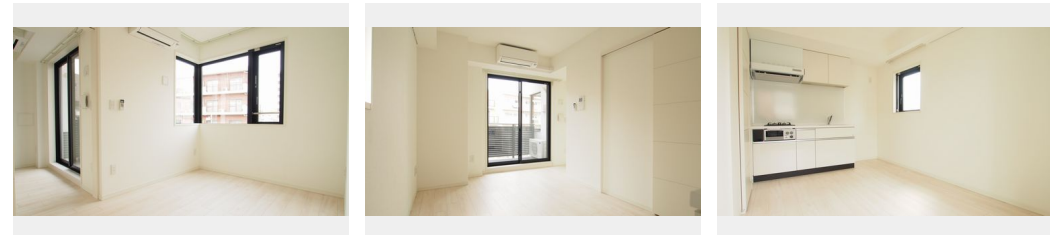
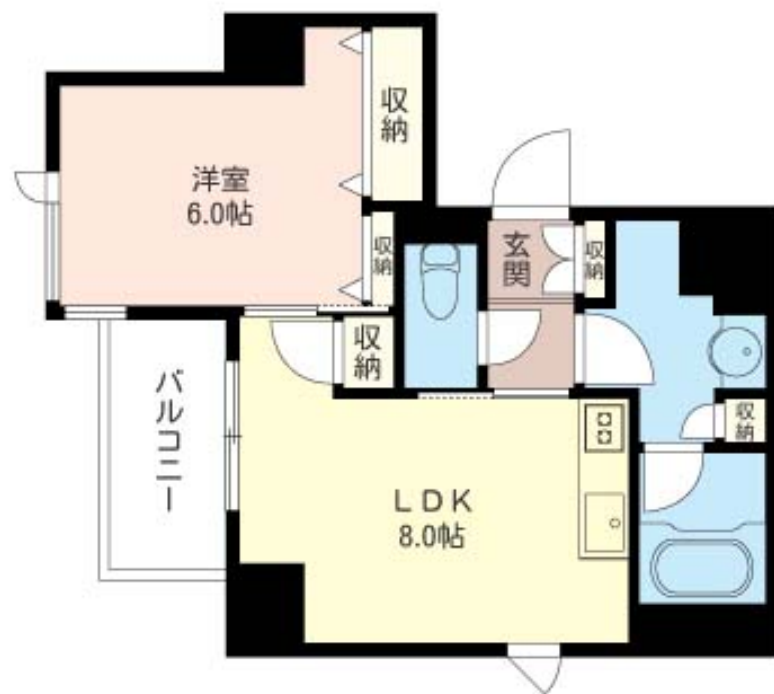
1LDK
マンション

家賃 **155,000 円**

共益費等 10,000 円

敷金 0 ヶ月

礼金 2 ヶ月



積水ハウスの賃貸住宅 シャーメゾン

Sha Maison

この物件の
オススメ
ポイント

ペットとの暮らしご相談可能です/利便性の高いエレベーター付き/宅配ボックス付きなので不在時にも荷物を受け取れます/エントランスに「オートロック」を採用/ホームセキュリティ（警備員・・・）

この物件についている こだわり設備

- ペット相談可
- エレベーター
- 宅配BOX
- オートロック
- 警備システム
- 浴室乾燥機
- 追い焚き給湯
- エアコン
- コンロ
- 給湯設備
- 温水洗浄便座
- フローリング付

都市ガス/エレベーター/ゴミ集積場（敷地内）/ペット相談可（室内中型犬）/宅配BOX/駐輪場/オートロック/LGBTQフレンドリー/フローリング/玄関鍵（①キー②ロック）/ホームセキュリティ（セコム）/給湯箇所（浴室・台所・洗面所）/給湯器/給湯器（追い焚き機能付）/浴室乾燥機（暖房乾燥）/シャワー/洗濯機置場（室内）/洗面化粧台/ガスコンロ/2口コンロ/グリル付きコンロ/トイレ（洗浄機能付便座）/バス・トイレ（セパレート）/エアコン（2台設置）/バルコニー

物件名 ラミテリア桜新町 503号室
アクセス 東急田園都市線 桜新町駅 徒歩4分
東急田園都市線 用賀駅 徒歩10分
所在地 東京都世田谷区桜新町 1丁目 2-13
ランドマーク -

間取り 1LDK/洋室6 LDK8 (帖)
専有面積 / 向き 35.63㎡ / 北
築年月 / 構造 2015年3月中旬 / 鉄筋コンクリート・5階-6階建
入居 / 契約期間 2026年7月中旬 / 2年
駐車場 なし

入居諸条件備考

シャーメゾンライフSUPPORT24（月額1,320円税込）にご加入いただきます。ご入居にかかる諸費用として、退去クリーニング費用（初回契約時）67,430円（税込）鍵交換費用27,500円（税込）が必要です。/火災保険へのご加入が条件となります。*ご入居中は、借家人賠償責任保険・個人賠償責任保険が付帯された火災保険へのご加入が必要となります。積水ハウス不動産グループでは、万一の事故の際、グループが連携して迅速に対応できる「シャーメゾンライフGUARD」(*)へのご加入を推奨しております。*保険契約の取扱代理店は、積水ハウスシャーメゾンPM東京（株）および積水ハウスシャーメゾンパートナーズ（株）となります。/積水ハウスシャーメゾンパートナーズの保証人不要プラン『らくらくパートナー』に加入が必要です。【新規契約時】事務手数料：33,000円（税込）、【毎月】保証料：月額賃料等の2%/諸費用及びその他契約費用は別途打合せ/更新料：新賃料の1ヶ月分

No.151014500503

*消費税は10%として計算しています。*掲載されている図面・写真等は、作成方法や撮影方法・時期などにより実際とは異なる場合があります。*家具や車などは、配置のイメージであり、賃貸物件に付属していません（家具家電付き等の表示があるものを除く）。

ポイントがたまる
住んでいるだけでポイントが貯まり、住替え時に家賃が最大3ヶ月分無料に!

らくらくパートナー
気分も手間もお財布も、らくらく。保証人不要のらくらくパートナー

株式会社カナヤマ 二子玉川店

TEL:03-5797-1301
FAX: 03-5797-1302

東京都世田谷区玉川3丁目4-3 GranDuo二子玉川102号室
免許番号：東京都免許(9)第56022号
所属団体：（公社）東京都宅地建物取引業協会 / （公社）首都圏不動産公正取引協議会

取引形態
仲介