

Sha Maison

積水ハウス品質のお部屋を シャーメゾン ショップ Shop

東急田園都市線

用賀駅 徒歩11分

📱 モバイルで見る



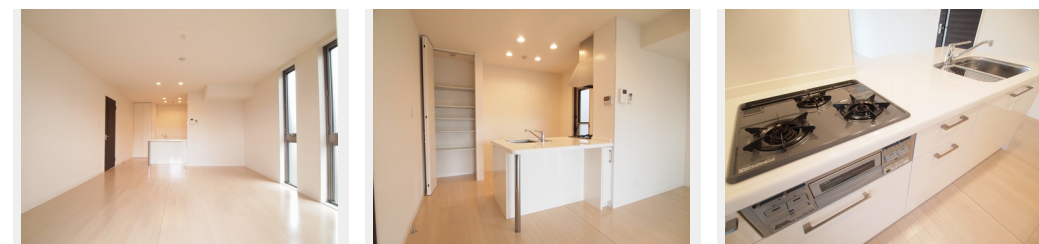
2LDK
マンション

家賃 **300,000 円**

共益費等 10,000 円

敷金 0 ヶ月

礼金 2 ヶ月



積水ハウスの賃貸住宅 シャーメゾン

Sha Maison

この物件の
**オススメ
ポイント**

■ 申込なしですぐ使える無料Wi-Fiインターネット設備導入
ペットとの暮らしご相談可能です / 利便性の高いエレベーター
付き / インターネットが無料で入居後すぐに使えます / エント
ランスに・・・

この物件についている **こだわり設備**

- ペット相談可
- エレベーター
- インターネット無料(WiFi付)
- オートロック
- TVモニター付きインターホン
- WIC・納戸
- 浴室乾燥機
- 追い焚き給湯
- エアコン
- 3口コンロ
- コンロ
- 給湯設備

CATV (都市型) / インターネット対応 (CATV) / ゴミ集積場 (敷地内) / 駐輪場 / エレベーター / オートロック / ペット相談可 (室内小型犬) / LGBTQフレンドリー / 高齢者対応可 / スライディングスクリーン / フローリング / モニタ付ドアホン / 全身ミラー / スライディングライト / インターネット無料 (Wi-Fi対応) / 玄関鍵 (①キー②ロック) / 給湯箇所 (浴室・台所・洗面所) / 給湯器 (ガス) / 給湯器 (追焚機能付) / 浴室乾燥機 (暖房乾燥) / シャワー / 洗濯機置場 (室内) / 洗髪洗面化粧台 / ガスコンロ / 3口コンロ / グリル付きコンロ / トイレ (洗浄機能付便座) / バス・ト

物件名	グランドクレール 301号室	間取り	2LDK / 洋室8.1 洋室7 LDK18.1 (帖)
アクセス	東急田園都市線 用賀駅 徒歩11分 東急世田谷線 上町駅 徒歩24分	専有面積 / 向き	76.36㎡ / 南
所在地	東京都世田谷区上用賀 3丁目14-21	築年月 / 構造	2009年8月下旬 / 鉄骨・3階-3階建
ランドマーク	-	入居 / 契約期間	2026年7月上旬 / 2年
		駐車場	なし

入居諸条件備考

シャーメゾンライフSUPPORT24 (月額1,320円税込) にご加入いただきます。ご入居にかかる諸費用として、退去クリーニング費用 (初回契約時) 116,930円 (税込) 鍵交換費用24,200円 (税込) が必要です。/ 火災保険へのご加入が条件となります。*ご入居中は、借家人賠償責任保険・個人賠償責任保険が付帯された火災保険へのご加入が必要となります。積水ハウス不動産グループでは、万一の事故の際、グループが連携して迅速に対応できる「シャーメゾンライフGUARD」(*) へのご加入を推奨しております。*保険契約の取扱代理店は、積水ハウスシャーメゾンPM東京 (株) および積水ハウスシャーメゾンパートナーズ (株) となります。/ 積水ハウスシャーメゾンパートナーズの保証人不要プラン『らくらくパートナー』に加入が必要です。【新規契約時】事務手数料: 33,000円 (税込)、【毎月】保証料: 月額賃料等の2% / 諸費用及びその他契約費用は別途打合せ / 更新料: 新賃料の1ヶ月分

No.151008000301

※消費税は10%として計算しています。※掲載されている図面・写真等は、作成方法や撮影方法・時期などにより実際とは異なる場合があります。※家具や車などは、配置のイメージであり、賃貸物件に付属していません (家具家電付き等の表示があるものを除く)。

ポイントがたまる
住んでいるだけでポイントが貯まり、住替え時に家賃が最大3ヶ月分無料に!

らくらくパートナー
気分も手間もお財布も、らくらく。保証人不要のらくらくパートナー

株式会社カナヤマ 二子玉川店
TEL:03-5797-1301
FAX: 03-5797-1302

東京都世田谷区玉川3丁目4-3 Gran Duo 二子玉川102号室
免許番号: 東京都免許(9)第56022号
所属団体: (公社) 東京都宅地建物取引業協会 / (公社) 首都圏不動産公正取引協議会

取引形態
仲介