



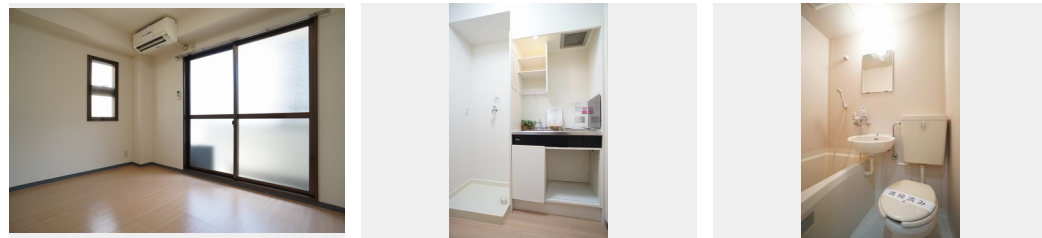
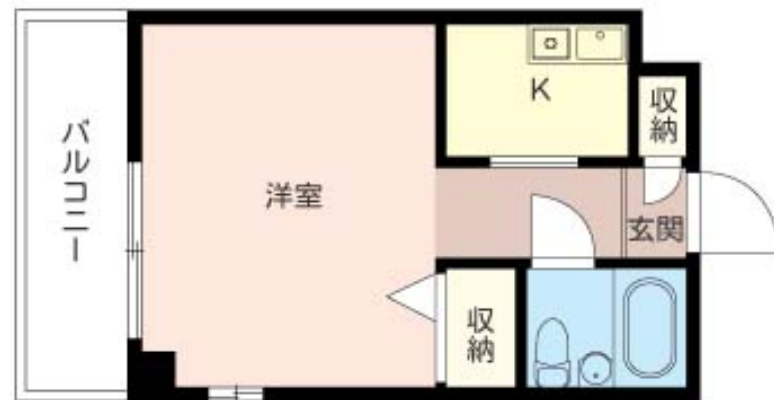
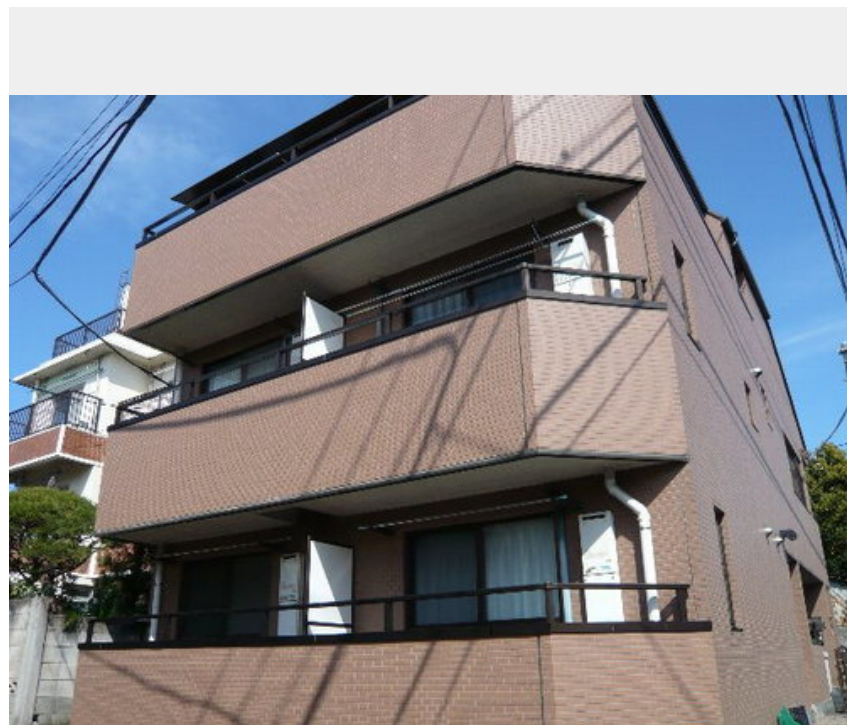
1R  
マンション

家賃 50,000 円

共益費等 4,000 円

敷金 1ヶ月

礼金 1ヶ月



積水ハウスの賃貸住宅 シャーメゾン

Sha Maison

この物件の  
オススメ  
ポイント

■京王線、京王井の頭線『明大前』駅徒歩12分  
(900m) 『東松原』駅まで徒歩9分(690m) 2駅2路  
線利用 possibleの好立地 ■アクセスが良く通勤・通学に大変便利  
な立地 ■周辺施設 『まい・・・』

この物件についている こだわり設備



駐輪場 / LGBTQフレンドリー / 高齢者対応可 / モニタ付ドアホン / 照明器具 (LED) / 給湯器 (ガス) / シャワー / 洗濯機置場 (室内) / 洗面化粧台 / エアコン / バルコニー

物件名 パレスヒルズ松原 101号室  
アクセス 京王井の頭線 明大前駅 徒歩10分  
東急世田谷線 松原駅 徒歩11分  
所在地 東京都世田谷区松原 5丁目36-16  
ランドマーク -

間取り ワンルーム / 洋室6 (帖)  
専有面積 / 向き 17.85㎡ / 南  
築年月 / 構造 1993年2月下旬 / 鉄骨・1階-3階建  
入居 / 契約期間 2024年5月中旬 / 2年  
駐車場 なし

入居諸条件備考

シャーメゾンライフSUPPORT24 (月額880円税込) へ別途加入要。退室時ハウスクリーニング費用として44,000円 (税込) 負担頂きます。鍵交換費用として19,800円 (税込) 負担頂きます。火災保険へのご加入が必要となります。\*ご入居中は、借家人賠償責任保険・個人賠償責任保険が付帯された火災保険へのご加入が必要となります。積水ハウス不動産グループでは、万一の事故の際、グループが連携して迅速に対応できる「シャーメゾンライフGUARD」(\*) へのご加入を推奨しております。\*保険契約の取扱代理店は、積水ハウス不動産東京 (株) および積水ハウス不動産パートナーズ (株) となります。積水ハウス不動産パートナーズの保証人不要プラン『らくらくパートナー』に加入が必要です。【新規契約時】事務手数料: 33,000円 (税込)、【毎月】保証料: 月額賃料等の2% / 諸費用及び、契約に要する費用は別途打合せ / 更新料: 新賃料の1ヶ月分

※消費税は10%として計算しています。※掲載されている図面・写真等は、作成方法や撮影方法・時期などにより実際とは異なる場合があります。※家具や車などは、配置のイメージであり、賃貸物件に付属していません (家具家電付き等の表示があるものを除く)。

ポイントがたまる  
住んでいるだけでポイントが貯まり、  
住替え時に家賃が最大3ヶ月分無料に!

らくらくパートナー  
気分も手間もお財布も、らくらく。  
保証人不要のらくらくパートナー

株式会社東都 永福町店

TEL:03-5355-5811  
FAX: 03-3327-5861

東京都杉並区和泉3丁目5-7  
免許番号: 国土交通大臣免許(10)第3496号  
所属団体: (一社) 全国住宅産業協会 / (公社) 首都圏不動産公正取引協議会

取引形態  
仲介