

Sha Maison

積水ハウス品質のお部屋を シャーメゾン ショップ Shop

小田急小田原線

経堂駅 徒歩8分

モバイルで見る



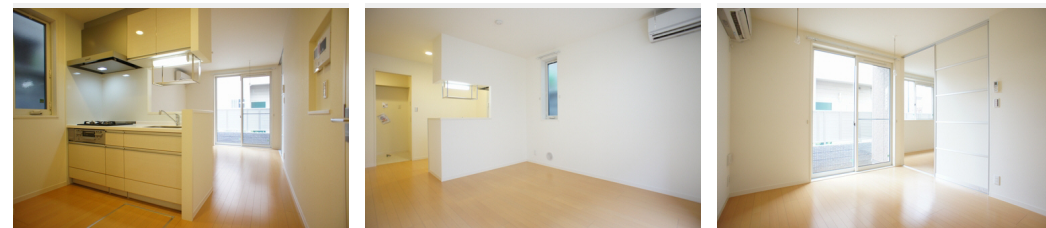
1LDK
アパート

家賃 **140,000 円**

共益費等 7,000 円

敷金 0 ヶ月

礼金 2 ヶ月



積水ハウスの賃貸住宅 シャーメゾン

Sha Maison

この物件の
オススメ
ポイント

上階からの音を大幅に抑える高遮音床システム「シャイド」を採用／ホームセキュリティー（警備員駆けつけシステム）を搭載／室内のモニターから、訪問者の顔を確認できるインターホンです／プラ・・・

この物件についている こだわり設備

- 高遮音床システム
- 警備システム
- TVモニター付きインターホン
- 専用庭
- 浴室乾燥機
- エアコン
- コンロ
- コンロ
- 洗髪洗面台
- フローリング付

高遮音床システム「SHAIDD55」／ゴミ集積場（敷地内）／LGBTQフレンドリー／アクセントクロス／フローリング／モニター付ドアホン／玄関鍵（①キー②ロック）／ホームセキュリティー（セコム）／浴室乾燥機（暖房乾燥）／シャワー／洗濯機置場（室内）／洗髪洗面化粧台／ガスコンロ／バス・トイレ（セパレート）／エアコン／専用庭／都市ガス

物件名 シャーメゾン経堂 103号室
アクセス 小田急小田原線 経堂駅 徒歩8分
東急世田谷線 宮の坂駅 徒歩11分
所在地 東京都世田谷区宮坂1丁目10-6
ランドマーク -

間取り 1LDK／洋室6.4 LDK10.1 (帖)
専有面積 / 向き 40.18㎡ / 南
築年月 / 構造 2013年7月上旬 / 軽量鉄骨・1階-2階建
入居 / 契約期間 2026年5月下旬 / 2年
駐車場 なし

入居諸条件備考

シャーメゾンライフSUPPORT24（月額1,320円税込）にご加入いただきます。ご入居にかかる諸費用として、退去クリーニング費用（初回契約時）73,590円（税込）鍵交換費用24,200円（税込）が必要です。／火災保険へのご加入が条件となります。※ご入居中は、借家人賠償責任保険・個人賠償責任保険が付帯された火災保険へのご加入が必要です。積水ハウス不動産グループでは、万一の事故の際、グループが連携して迅速に対応できる「シャーメゾンライフGUARD」（*）へのご加入を推奨しております。*保険契約の取扱代理店は、積水ハウスシャーメゾンPM東京（株）および積水ハウスシャーメゾンパートナーズ（株）となります。／積水ハウスシャーメゾンパートナーズの保証人不要プラン『らくらくパートナー』に加入が必要です。【新規契約時】事務手数料：33,000円（税込）、【毎月】保証料：月額賃料等の2％／諸費用及びその他契約費用は別途打合せ／更新料：新賃料の1ヶ月分

No.118113400103

※消費税は10%として計算しています。※掲載されている図面・写真等は、作成方法や撮影方法・時期などにより実際とは異なる場合があります。※家具や車などは、配置のイメージであり、賃貸物件に付属していません（家具家電付き等の表示があるものを除く）。

ポイントがたまる
住んでいるだけでポイントが貯まり、住替え時に家賃が最大3ヶ月分無料に!

らくらくパートナー
気分も手間もお財布も、らくらく。保証人不要のらくらくパートナー

株式会社東都 経堂店
TEL:03-3426-6611
FAX: 03-3426-3066

東京都世田谷区経堂1丁目24-15
免許番号：国土交通大臣免許(10)第3496号
所属団体：（公財）日本賃貸住宅管理協会 / （一社）全国住宅産業協会 / （公社）首都圏不動産公正取引協議会

取引形態
仲介