

Sha Maison

積水ハウス品質のお部屋を シャーメゾン ショップ Shop

東急田園都市線

三軒茶屋駅 徒歩16分

モバイルで見る



4LDK
マンション

家賃 **603,000 円**

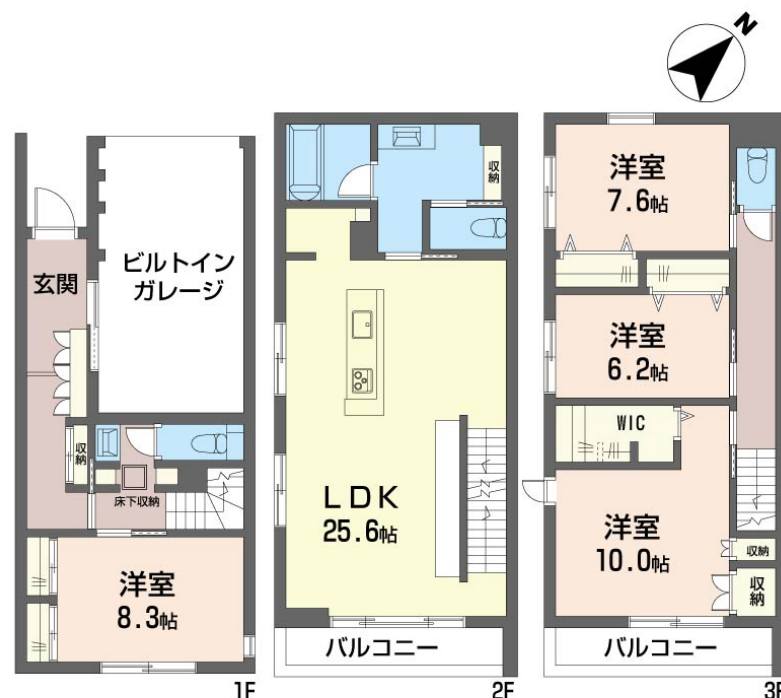
共益費等 13,000 円

敷金 1ヶ月

礼金 2ヶ月

駐車場 無料

完成予想図



この物件の
オススメ
ポイント

お部屋探しなら、まずは「シャーメゾン」をチェック！
発電した電気を使えて余った電気は売ることができるZEH住宅
／耐震性を表す指標の最高ランク「耐震等級3」を取得／外気
の影響を受けに・・・

この物件についている こだわり設備

- ZEH
- 耐震等級3
- 断熱等性能等級5
- 高遮音床システム
- EV充電用設備
- 宅配BOX
- IOT対応
- インターネット無料(WiFi付)
- 防犯カメラ
- 防犯ガラス
- 電動シャッター
- TVモニター付きインターホン

駐車場有り／高遮音床システム「SHAIDD55」／住宅性能評価／耐震等級3／都市ガス／宅配BOX／ゴミ集積場（敷地内）／高齢者対応可／防犯カメラ／BS／LGBTQフレンドリー／角部屋／ピクチャーレール／フローリング／複層ガラス／雨戸（電動シャッタータイプ）／モニタ付ドアホン／全身ミラー／間接照明／ダウンライト／照明器具（LED）／インターネット無料（Wi-Fi対応）／防犯ガラス（合せガラス）／IOT対応／給湯箇所（浴室・台所・洗面所）／給湯器（ガス）／エコジョーズ／給湯器（追焚機能付）／太陽光発電／ZEH（ネット・ゼロ・エネルギー・ハウス）／

積水ハウスの賃貸住宅 シャーメゾン

Sha Maison

物件名	ラック 101号室	間取り	4LDK／洋室10 洋室8.3 洋室7.6 洋室6.2 LDK25.6 (帖)
アクセス	東急田園都市線 三軒茶屋駅 徒歩16分 東急田園都市線 駒沢大学駅 徒歩18分	専有面積 / 向き	149.87㎡ / 南東
所在地	東京都世田谷区下馬 3丁目53-38	築年月 / 構造	2026年10月上旬 / 重量鉄骨・1階-3階建
ランドマーク	-	入居 / 契約期間	2026年10月上旬 / 2年
		駐車場	駐車場付

入居諸条件備考

シャーメゾンライフSUPPORT24（月額1,320円税込）にご加入いただきます。ご入居にかかる諸費用として、退去クリーニング費用（初回契約時）217,250円（税込）スマートロック設定費用16,500円（税込）が必要です。／火災保険へのご加入が必要となります。※ご入居中は、借家人賠償責任保険・個人賠償責任保険が付帯された火災保険へのご加入が必要となります。積水ハウス不動産グループでは、万一の事故の際、グループが連携して迅速に対応できる「シャーメゾンライフGUARD」(*)へのご加入を推奨しております。*保険契約の取扱代理店は、積水ハウスシャーメゾンPM東京(株)および積水ハウスシャーメゾンパートナーズ(株)となります。／諸費用及びその他契約費用は別途打合せ／電力会社との太陽光発電設備の売電契約には、賃貸借契約による賃借開始後、手続きに一定の期間を要します。賃借人が売電収入を受領できるのは、賃貸借契約締結後6か月以上先になる場合があります。／更新料：新賃料の1ヶ月分

No.11517000101

※消費税は10%として計算しています。※掲載されている図面・写真等は、作成方法や撮影方法・時期などにより実際とは異なる場合があります。※家具や車などは、配置のイメージであり、賃貸物件に付属していません（家具家電付き等の表示があるものを除く）。

ポイントがたまる
住んでいるだけでポイントが貯まり、
住替え時に家賃が最大3ヶ月分無料に!

らくらくパートナー
気分も手間もお財布も、らくらく。
保証人不要のらくらくパートナー

シャーメゾンショップ東京株式会社麻布十番営業所

TEL:03-3453-6511
FAX: 03-3453-6515

東京都港区麻布十番4丁目1-8 マストライフ麻布十番2F
免許番号：東京都免許(1)第113220号
所属団体：(公社)東京都宅地建物取引業協会 / (公社)首都圏不動産公正取引協議会

取引形態
仲介