

# Sha Maison

積水ハウス品質のお部屋を シャーメゾン ショップ Shop

東急大井町線

尾山台駅 徒歩5分

モバイルで見る



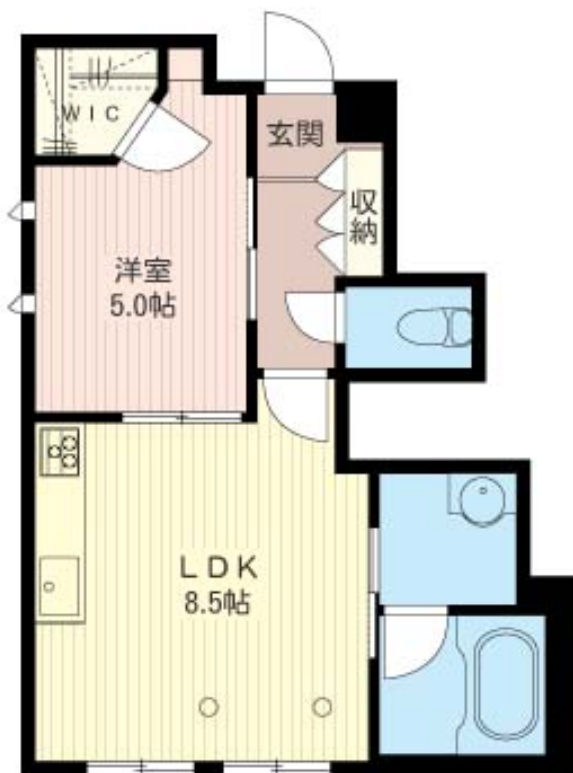
## 1LDK アパート

### 家賃 127,000 円

共益費等 5,000 円

敷金 1 ヶ月

礼金 1.5 ヶ月



この物件の  
オススメ  
ポイント

★積水ハウス施工の賃貸住宅『シャーメゾン』♪ ★軽量鉄骨造の建物♪ ★1階の角部屋♪ ★3口コンロのシステムキッチン♪ ★雨の日も安心【浴室換気乾燥機】♪ ★追い焚き給湯♪ ★ウォーク・・・

### この物件についている こだわり設備

- 高遮音床システム
- 3口コンロ
- 浴室乾燥機
- しゃ熱断熱複層ガラス
- 給湯設備
- 温水洗浄便座
- TVモニター付きインターホン
- エコジョーズ
- エアコン
- コンロ
- 追い焚き給湯
- フローリング付



積水ハウスの賃貸住宅 シャーメゾン

## Sha Maison

B/S/ゴミ集積場(敷地内)/高遮音床システム「SHAIDD55」/LGBTQフレンドリー/高齢者対応可/角部屋/ピクチャーレール/フローリング/しゃ熱断熱複層ガラス/雨戸(シャッタータイプ)/モニター付ドアホン/給湯箇所(浴室・台所・洗面所)/給湯器(ガス)/エコジョーズ/給湯器(追焚機能付)/浴室乾燥機(暖房乾燥)/シャワー/ユニットバス1318/洗濯機置場(室内)/洗面化粧台/ガスコンロ/3口コンロ/グリル付きコンロ/トイレ(洗浄機能付便座)/バス・トイレ(セパレート)/ウォークインクローゼット/床下収納庫/エアコン

物件名 Grace Heim 101号室

間取り 1LDK/洋室5 LDK8.5(帖)

アクセス 東急大井町線 尾山台駅 徒歩5分  
東急大井町線 等々力駅 徒歩8分

専有面積 / 向き 35.43㎡ / 南

所在地 東京都世田谷区等々力2丁目14-13

築年月 / 構造 2017年2月中旬 / 軽量鉄骨・1階-2階建

入居 / 契約期間 2024年5月中旬 / 2年

ランドマーク -

駐車場 なし

入居諸条件備考

シャーメゾンライフSUPPORT24(月額880円税込)へ別途加入要。退室時ハウスクリーニング費用として53,900円(税込)ご負担頂きます。鍵交換費用として19,800円(税込)ご負担頂きます。/火災保険へのご加入が条件となります。\*ご入居中は、借家人賠償責任保険・個人賠償責任保険が付帯された火災保険へのご加入が必要となります。積水ハウス不動産グループでは、万一の事故の際、グループが連携して迅速に対応できる「シャーメゾンライフGUARD」(\*)へのご加入を推奨しております。\*保険契約の取扱代理店は、積水ハウス不動産東京(株)および積水ハウス不動産パートナーズ(株)となります。/積水ハウス不動産パートナーズの保証人不要プラン『らくらくパートナー』に加入が必要です。【新規契約時】事務手数料:33,000円(税込)、【毎月】保証料:月額賃料等の2%/諸費用及び、契約に要する費用は別途打合せ/★スーパーマーケット【まいばすけっと】徒歩3分(220m)・【オオゼキ】徒歩5分(390m)♪★コンビニエンスストア【ローソン】徒歩3分(190m)・【ファミリーマート】徒歩3分(240m)♪/更新料:新賃料の1ヶ月分

※消費税は10%として計算しています。※掲載されている図面・写真等は、作成方法や撮影方法・時期などにより実際とは異なる場合があります。※家具や車などは、配置のイメージであり、賃貸物件に付属していません(家具家電付き等の表示があるものを除く)。

**ポイントがたまる**  
住んでいるだけでポイントが貯まり、住替え時に家賃が最大3ヶ月分無料に!

**らくらくパートナー**  
気分も手間もお財布も、らくらく。保証人不要のらくらくパートナー

### 株式会社カナヤマ 二子玉川店

TEL:03-5797-1301  
FAX: 03-5797-1302

東京都世田谷区玉川3丁目4-3 GranDuo二子玉川102号室

免許番号: 東京都免許(9)第56022号

所属団体: (公社)東京都宅地建物取引業協会 / (公社)首都圏不動産公正

取引協議会

取引形態  
仲介