

# Sha Maison

積水ハウス品質のお部屋を シャーメゾン ショップ Shop

東急大井町線

等々力駅 徒歩3分

1R  
マンション

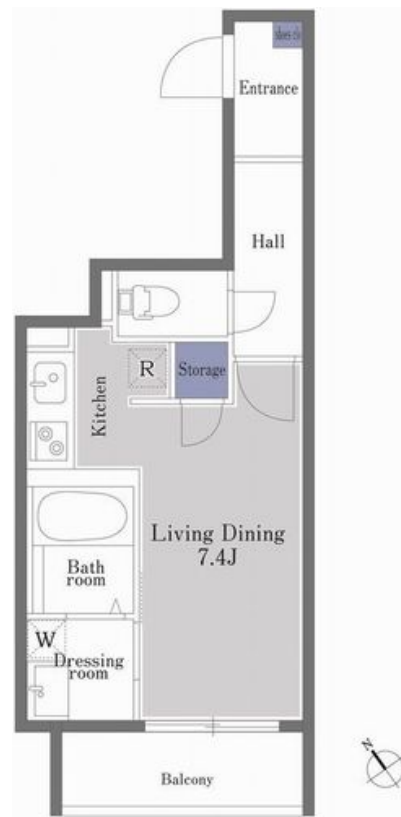
家賃 **100,000 円**

共益費等 5,000 円

敷金 1ヶ月

礼金 1ヶ月

モバイルで見る



積水ハウスの賃貸住宅 シャーメゾン

Sha Maison

この物件の  
オススメ  
ポイント

- ◆積水ハウス施工の賃貸住宅【シャーメゾン】 ◆重量鉄骨造 3階建 ◆共用部ホテルライク仕様◆東急大井町線【等々力駅】徒歩3分◆無料インターネット設備導入【Wi-Fi付】◆共用部エレベ...

### この物件についている こだわり設備

- 高遮音床システム
- オートロック
- 給湯設備
- しゃ熱断熱複層ガラス
- 防犯ガラス
- 浴室乾燥機
- インターネット無料(WiFi付)
- エレベーター
- 室内物干
- TVモニター付きインターホン
- コンロ
- 温水洗浄便座

高遮音床システム「SHAIDD55」/エレベーター/ゴミ集積場(敷地内)/駐輪場(屋根付き)/オートロック/BS/LGBTQフレンドリー/高齢者対応可/ピクチャーレール/フローリング/複層ガラス/しゃ熱断熱複層ガラス/モニター付ドアホン/全身ミラー/照明器具(LED)/インターネット無料/インターネット無料(Wi-Fi対応)/防犯ガラス(合せガラス)/玄関鍵(①キー②ロック)/給湯箇所(浴室・台所・洗面所)/給湯器(ガス)/浴室乾燥機(暖房乾燥)/シャワー/洗濯機置場(室内)/洗面化粧台/室内物干し/ガスコンロ/2口コンロ/グリル付きコンロ/トイ

物件名	FERIO等々力 303号室	間取り	ワンルーム/ワンルーム7.4(帖)
アクセス	東急大井町線 等々力駅 徒歩3分 東急大井町線 尾山台駅 徒歩9分	専有面積 / 向き	25.18㎡ / 南
所在地	東京都世田谷区等々力2丁目33-3	築年月 / 構造	2016年6月下旬 / 鉄骨・3階-4階建
ランドマーク	-	入居 / 契約期間	2024年5月下旬 / 2年
		駐車場	なし

入居諸条件備考

シャーメゾンライフSUPPORT24(月額880円税込)にご加入いただけます。ご入居にかかる諸費用として、退室時ハウスクリーニング費用44,000円(税込)鍵交換費用12,100円(税込)が必要です。/火災保険へのご加入が条件となります。\*ご入居中は、借家人賠償責任保険・個人賠償責任保険が付帯された火災保険へのご加入が必要となります。積水ハウス不動産グループでは、万一の事故の際、グループが連携して迅速に対応できる「シャーメゾンライフGUARD」(\*)へのご加入を推奨しております。\*保険契約の取扱代理店は、積水ハウス不動産東京(株)および積水ハウス不動産パートナーズ(株)となります。/積水ハウス不動産パートナーズの保証人不要プラン「らくらくパートナー」に加入が必要です。【新規契約時】事務手数料:33,000円(税込)、[毎月]保証料:月額賃料等の2%/諸費用及び、契約に要する費用は別途打合せ/更新料:新賃料の1ヶ月分

※消費税は10%として計算しています。※掲載されている図面・写真等は、作成方法や撮影方法・時期などにより実際とは異なる場合があります。※家具や車などは、配置のイメージであり、賃貸物件に付属していません(家具家電付き等の表示があるものを除く)。

ポイントがたまる  
住んでいるだけでポイントが貯まり、  
住替え時に家賃が最大3ヶ月分無料に!

らくらくパートナー  
気分も手間もお財布も、らくらく。  
保証人不要のらくらくパートナー

株式会社カナヤマ 二子玉川店  
TEL:03-5797-1301  
FAX: 03-5797-1302

東京都世田谷区玉川3丁目4-3 GranDuo二子玉川102号室  
免許番号: 東京都免許(9)第56022号  
所属団体: (公社)東京都宅地建物取引業協会 / (公社)首都圏不動産公正取引協議会

取引形態  
仲介