

Sha Maison

積水ハウス品質のお部屋を シャーメゾン ショップ Shop

東急世田谷線

世田谷駅 徒歩6分

モバイルで見る



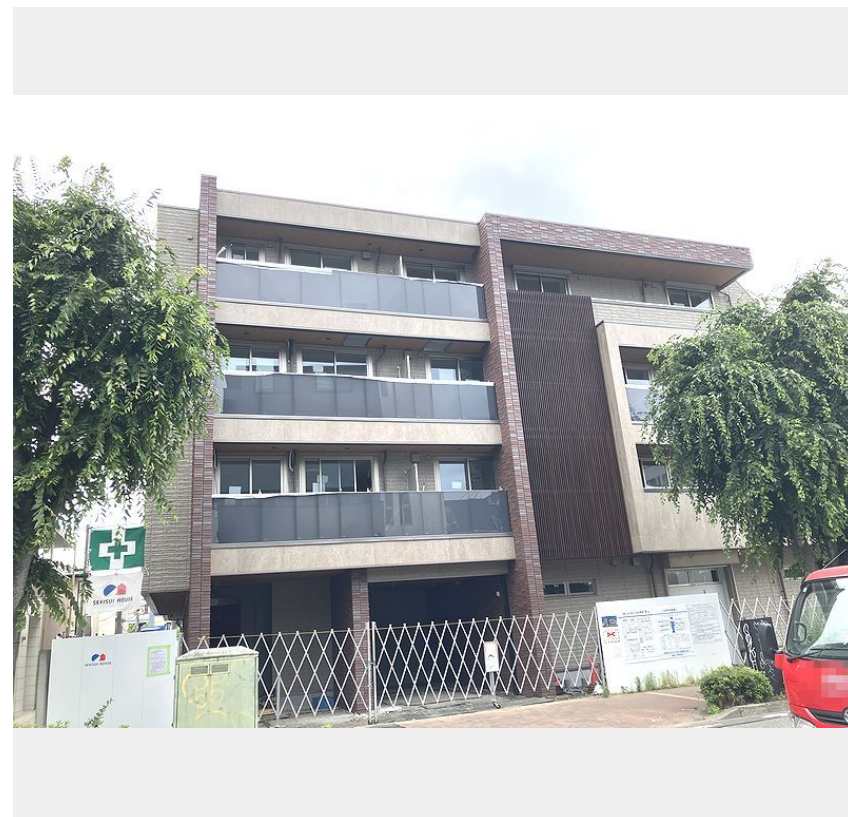
2LDK
マンション

家賃 **243,000 円**

共益費等 18,000 円

敷金 1ヶ月

礼金 1ヶ月



積水ハウスの賃貸住宅 シャーメゾン
Sha Maison

この物件の
オススメ
ポイント

○エレベーター付き・ホテルライクのシャーメゾン
発電した電気を使えて余った電気は売ることができるZEH住宅
/外気の影響を受けにくい省エネ基準を満たす指標「断熱等級
6」を取得/上階か・・・

この物件についている **こだわり設備**

- ZEH
- 断熱等性能等級6
- 高遮音床システム
- 屋内共用廊下タイプ
- エレベーター
- 宅配BOX
- 24時間ゴミ出し可
- IOT対応
- インターネット無料(WiFi付)
- オートロック
- 防犯カメラ
- TVモニター付きインターホン

高遮音床システム「SHAIDD55」/ホテルライク/都市ガス/エレベーター/宅配BOX/ゴミ集積場(敷地内)/24時間ゴミ出し可/駐輪場(屋根付き)/オートロック/防犯カメラ/BS/角部屋/スライディングスクリーン/フローリング/モニター付ドアホン/全身ミラー/ダウンライト/インターネット無料(Wi-Fi対応)/IOT対応/給湯箇所(浴室・台所・洗面所)/エコジョーズ/給湯器(追焚機能付)/太陽光発電/ZEH(ネット・ゼロ・エネルギー・ハウス)/浴室乾燥機(暖房乾燥)/シャワー/ユニットバス1418/洗濯機置場(室内)/洗面化粧台/室内物干し/対

物件名	ベルシエル 302号室	間取り	2LDK/洋室6 洋室4.7 LDK15.3 (帖)
アクセス	東急世田谷線 世田谷駅 徒歩6分 東急世田谷線 松陰神社前駅 徒歩9分	専有面積 / 向き	63.54㎡ / 北西
所在地	東京都世田谷区世田谷 3丁目1019、1020-1、1020-2	築年月 / 構造	2026年9月下旬 / 重量鉄骨・3階-4階建
ランドマーク	-	入居 / 契約期間	2026年10月上旬 / 2年
		駐車場	なし

入居諸条件備考

シャーメゾンライフSUPPORT24 (月額1,320円税込)にご加入いただけます。ご入居にかかる諸費用として、退室時ハウスクリーニング費用78,650円(税込)スマートロック設定費用16,500円(税込)が必要です。/火災保険への加入が条件となります。*ご入居中は、借家人賠償責任保険・個人賠償責任保険が付帯された火災保険への加入が必要となります。積水ハウス不動産グループでは、万一の事故の際、グループが連携して迅速に対応できる「シャーメゾンライフGUARD」(*)へのご加入を推奨しております。*保険契約の取扱代理店は、積水ハウスシャーメゾンPM東京(株)および積水ハウスシャーメゾンパートナーズ(株)となります。/積水ハウスシャーメゾンパートナーズの保証人不要プラン『らくらくパートナー』に加入が必要です。[新規契約時]事務手数料:33,000円(税込)、[毎月]保証料:月額賃料等の2%/諸費用及びその他の契約費用は別途打合せ/電力会社との太陽光発電設備の売電契約には、賃貸借契約による賃借開始後、手続きに一定の期間を要します。賃借人が売電収入を受領できるのは、賃貸借契約締結後6か月以上先になる場合があります。/更新料:新賃料の1ヶ月分

No.112264200302

※消費税は10%として計算しています。※掲載されている図面・写真等は、作成方法や撮影方法・時期などにより実際とは異なる場合があります。※家具や車などは、配置のイメージであり、賃貸物件に付属しておりません(家具家電付き等の表示があるものを除く)。

ポイントがたまる
住んでいるだけでポイントが貯まり、住替え時に家賃が最大3ヶ月分無料に!

らくらくパートナー
気分も手間もお財布も、らくらく。保証人不要のらくらくパートナー

フジミハウジング株式会社 下北沢店
TEL:03-3424-5800
FAX: 03-3424-5371

東京都世田谷区北沢2丁目19-10第五周和ビル2階・4階
免許番号: 東京都免許(10)第48590号
所属団体: (一社)不動産協会 / (公財)日本賃貸住宅管理協会 / (公社)東京都宅地建物取引業協会 / 全国賃貸管理ビジネス協会 (ほか)

取引形態
仲介