

Sha Maison

積水ハウス品質のお部屋を シャーメゾン ショップ Shop

東急田園都市線

桜新町駅 徒歩14分

モバイルで見る



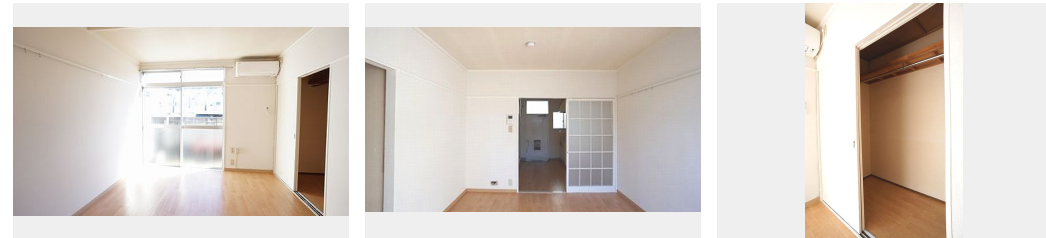
1K
アパート

家賃 **60,000 円**

共益費等 1,000 円

敷金 1ヶ月

礼金 1ヶ月



積水ハウスの賃貸住宅 シャーメゾン

Sha Maison

この物件の
オススメ
ポイント

○女性限定、定期借家契約物件
宅配ボックス付きなので不在時にも荷物を受け取れます／室内のモニターから、訪問者の顔を確認できるインターホンです

この物件についている こだわり設備

- 宅配BOX
- TVモニター付きインターホン
- エアコン

都市ガス／宅配BOX／ゴミ集積場（敷地内）／駐輪場（屋根無し）／CATV（都市型）／モニター付ドアホン／シャワー／洗濯機置場（室内）／バス・トイレ（セパレイト）／エアコン（1台設置）

物件名	弦巻ガーデンハイムB棟 1010号室	間取り	1K／洋室6.5 K3.3 (帖)
アクセス	東急田園都市線 桜新町駅 徒歩14分 東急田園都市線 用賀駅 徒歩18分	専有面積 / 向き	24.0㎡ / 東
所在地	東京都世田谷区弦巻 5丁目33-3	築年月 / 構造	1977年1月下旬 / 軽量鉄骨・1階-2階建
ランドマーク	-	入居 / 契約期間	2026年7月下旬 / 2年
		駐車場	なし

入居諸条件備考

定期借家権契約あり2年 シャーメゾンライフSUPPORT24 (月額1,320円税込)にご加入いただきます。ご入居にかかる諸費用として、退室時ハウスクリーニング費用44,000円(税込)鍵交換費用22,000円(税込)が必要です。/火災保険へのご加入が条件となります。*ご入居中は、借家人賠償責任保険・個人賠償責任保険が付帯された火災保険へのご加入が必要となります。積水ハウス不動産グループでは、万一の事故の際、グループが連携して迅速に対応できる「シャーメゾンライフGUARD」(*)へのご加入を推奨しております。*保険契約の取扱代理店は、積水ハウスシャーメゾンPM東京(株)および積水ハウスシャーメゾンパートナーズ(株)となります。/積水ハウスシャーメゾンパートナーズの保証人不要プラン『らくらくパートナー』に加入が必要です。【新規契約時】事務手数料:33,000円(税込)、【毎月】保証料:月額賃料等の2%/諸費用及びその他契約費用は別途打合せ/更新料:なし

No.112227501010
※消費税は10%として計算しています。※掲載されている図面・写真等は、作成方法や撮影方法・時期などにより実際とは異なる場合があります。※家具や車などは、配置のイメージであり、賃貸物件に付属していません(家具家電付き等の表示があるものを除く)。

ポイントがたまる
住んでいるだけでポイントが貯まり、住替え時に家賃が最大3ヶ月分無料に!

らくらくパートナー
気分も手間もお財布も、らくらく。保証人不要のらくらくパートナー

株式会社ユートク・ライフ 渋谷店
TEL:03-5464-6022
FAX: 03-5464-6042

東京都渋谷区渋谷2丁目19-20 VORT渋谷宮益坂II 6F
免許番号: 東京都免許(8)第60730号
所属団体: (公社)全日本不動産協会 / (公社)首都圏不動産公正取引協議会

取引形態
仲介