



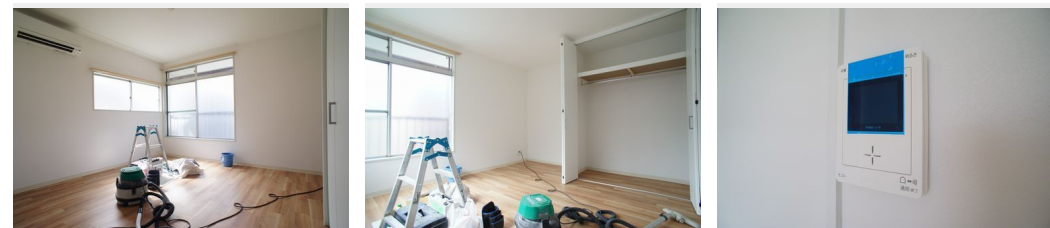
1K
アパート

家賃 **85,000 円**

共益費等 0 円

敷金 1 ヶ月

礼金 1 ヶ月



この物件の
オススメ
ポイント

室内のモニターから、訪問者の顔を確認できるインターホンです

この物件についている **こだわり設備**

- TVモニター付きインターホン
- 浴室乾燥機
- エアコン
- コンロ
- 給湯設備

都市ガス/ゴミ集積場(敷地内)/インターネット対応(CATV)/モニター付ドアホン/給湯箇所(浴室・台所・洗面所)/給湯器/浴室乾燥機(暖房乾燥)/シャワー/洗濯機置場(室内)/ガスコンロ/バス・トイレ(セパレート)/エアコン

物件名	名取ハイツ 203号室	間取り	1K/K3.2 洋室7.5 その他4.3 (帖)
アクセス	京王線 明大前駅 徒歩4分	専有面積 / 向き	24.42㎡ / 西
所在地	東京都世田谷区松原 2丁目37-2	築年月 / 構造	1973年6月中旬 / 軽量鉄骨・2階-2階建
ランドマーク	-	入居 / 契約期間	2026年6月中旬 / 2年
		駐車場	なし

入居諸条件備考

シャーメゾンライフSUPPORT24(月額1,320円税込)にご加入いただきます。ご入居にかかる諸費用として、退室時ハウスクリーニング費用44,000円(税込)鍵交換費用16,500円(税込)が必要です。/火災保険へのご加入が条件となります。*ご入居中は、借家人賠償責任保険・個人賠償責任保険が付帯された火災保険へのご加入が必要となります。積水ハウス不動産グループでは、万一の事故の際、グループが連携して迅速に対応できる「シャーメゾンライフGUARD」(*)へのご加入を推奨しております。*保険契約の取扱代理店は、積水ハウスシャーメゾンPM東京(株)および積水ハウスシャーメゾンパートナーズ(株)となります。/積水ハウスシャーメゾンパートナーズの保証人不要プラン『らくらくパートナー』に加入が必要です。【新規契約時】事務手数料:33,000円(税込)、【毎月】保証料:月額賃料等の2%/諸費用及びその他契約費用は別途打合せ/更新料:新賃料の1ヶ月分

No.112178400203

※消費税は10%として計算しています。※掲載されている図面・写真等は、作成方法や撮影方法・時期などにより実際とは異なる場合があります。※家具や車などは、配置のイメージであり、賃貸物件に付属していません(家具家電付き等の表示があるものを除く)。

ポイントがたまる

住んでいるだけでポイントが貯まり、住替え時に家賃が最大3ヶ月分無料に!

らくらくパートナー

気分も手間もお財布も、らくらく。保証人不要のらくらくパートナー

株式会社東都 明大前店

TEL:03-6379-1145

FAX: 03-5300-8345

東京都世田谷区松原2丁目44-6-102

免許番号: 国土交通大臣免許(10)第3496号

所属団体: (一社) 全国住宅産業協会 / (公社) 首都圏不動産公正取引協議会

取引形態
仲介