

Sha Maison

積水ハウス品質のお部屋を シャーメゾン ショップ Shop

小田急小田原線

経堂駅 徒歩8分

モバイルで見る



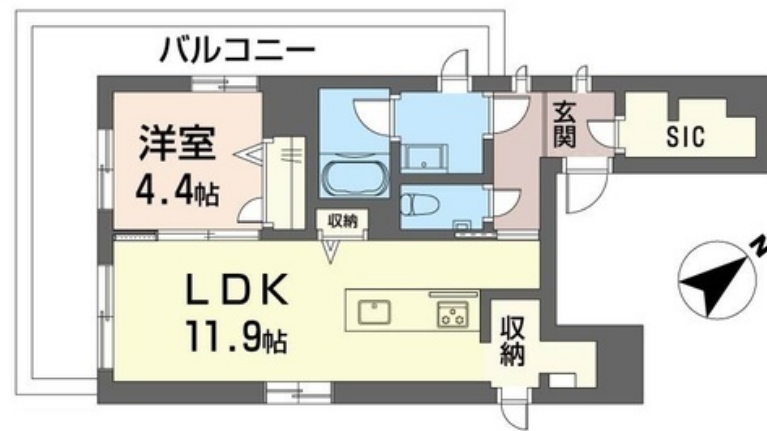
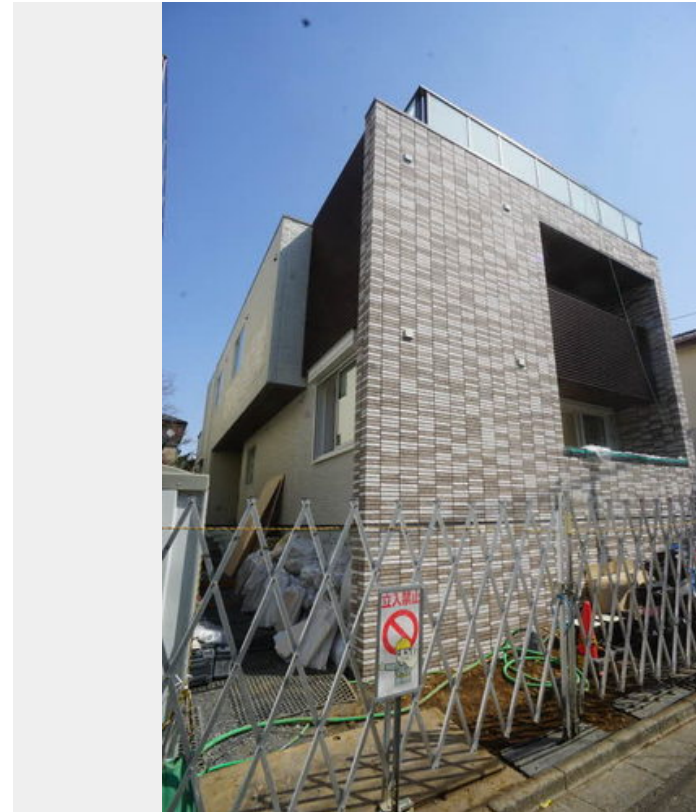
1LDK
マンション

家賃 **175,000 円**

共益費等 9,000 円

敷金 1 ヶ月

礼金 2 ヶ月



この物件の
オススメ
ポイント

高い断熱・省エネ・創エネ性能を持つ賃貸住宅です。ペット飼育可(1匹)♪宅配BOX、オートロック、防犯カメラ、エレベーター、WiFi無料、各室エアコンあり♪IoT対応マンション♪

この物件についている こだわり設備

- 屋内共用廊下タイプ
- 高遮音床システム
- ZEH
- 宅配BOX
- 太陽光発電
- 住宅性能評価
- 耐震等級3
- インターネット無料(WiFi付)
- IOT対応
- TVモニター付きインターホン
- オートロック
- 防犯カメラ

高遮音床システム「SHAIDD55」/住宅性能評価/耐震等級3/ホテルライク/エレベーター/宅配BOX/ゴミ集積場(敷地内)/ペット相談可(犬・猫可)/駐輪場(屋根付き)/オートロック/防犯カメラ/BS/4K・8K対応/LGBTQフレンドリー/角部屋/スライディングスクリーン/フローリング/モニタ付ドアホン/ダウンライト/インターネット無料(Wi-Fi対応)/IoT対応/給湯箇所(浴室・台所・洗面所)/エコジョーズ/給湯器(追焚機能付)/太陽光発電/ZEH(ネット・ゼロ・エネルギー・ハウス)/浴室乾燥機(暖房乾燥)/シャワー/ユニットバ



積水ハウスの賃貸住宅 シャーメゾン
Sha Maison

物件名 JB SQUARE KYODO 301号室

間取り 1LDK/洋室4.4 LDK11.9 (帖)

アクセス 小田急小田原線 経堂駅 徒歩8分

専有面積 / 向き 46.91㎡ / 南西

所在地 東京都世田谷区経堂3丁目366-37

築年月 / 構造 2024年5月中旬 / 重量鉄骨・3階-3階建

入居 / 契約期間 2024年5月中旬 / 2年

ランドマーク -

駐車場 なし

入居諸条件備考

シャーメゾンライフSUPPORT24(月額880円税込)へ別途加入要。退室時ハウスクリーニング費用として63,800円(税込)ご負担頂きます。スマートロック設定費用として16,500円(税込)ご負担頂きます。/火災保険へのご加入が条件となります。*ご入居中は、借家人賠償責任保険・個人賠償責任保険が付帯された火災保険へのご加入が必要となります。積水ハウス不動産グループでは、万一の事故の際、グループが連携して迅速に対応できる「シャーメゾンライフGUARD」(*)へのご加入を推奨しております。*保険契約の取扱代理店は、積水ハウス不動産東京(株)および積水ハウス不動産パートナーズ(株)となります。/積水ハウス不動産パートナーズの保証人不要プラン『らくらくパートナー』に加入が必要です。[新規契約時]事務手数料:33,000円(税込)、[毎月]保証料:月額賃料等の2%/諸費用及び、契約に要する費用は別途打合せ/更新料:新賃料の1ヶ月分

*消費税は10%として計算しています。*掲載されている図面・写真等は、作成方法や撮影方法・時期などにより実際とは異なる場合があります。*家具や車などは、配置のイメージであり、賃貸物件に付属していません(家具家電付き等の表示があるものを除く)。

ポイントがたまる
住んでいるだけでポイントが貯まり、住替え時に家賃が最大3ヶ月分無料に!

らくらくパートナー
気分も手間もお財布も、らくらく。保証人不要のらくらくパートナー

株式会社東都 経堂店
TEL:03-3426-6611
FAX: 03-3426-3066

東京都世田谷区経堂1丁目24-15
免許番号: 国土交通大臣免許(10)第3496号
所属団体: (公財)日本賃貸住宅管理協会 / (一社)全国住宅産業協会 / (公社)首都圏不動産公正取引協議会

取引形態
仲介