

# Sha Maison

積水ハウス品質のお部屋を シャーメゾン ショップ Shop

京王線

代田橋駅 徒歩4分

モバイルで見る



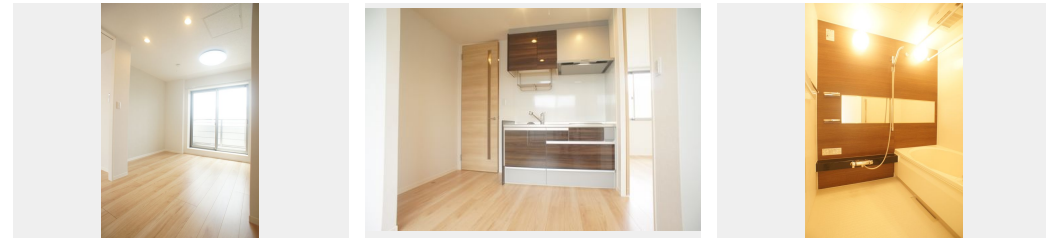
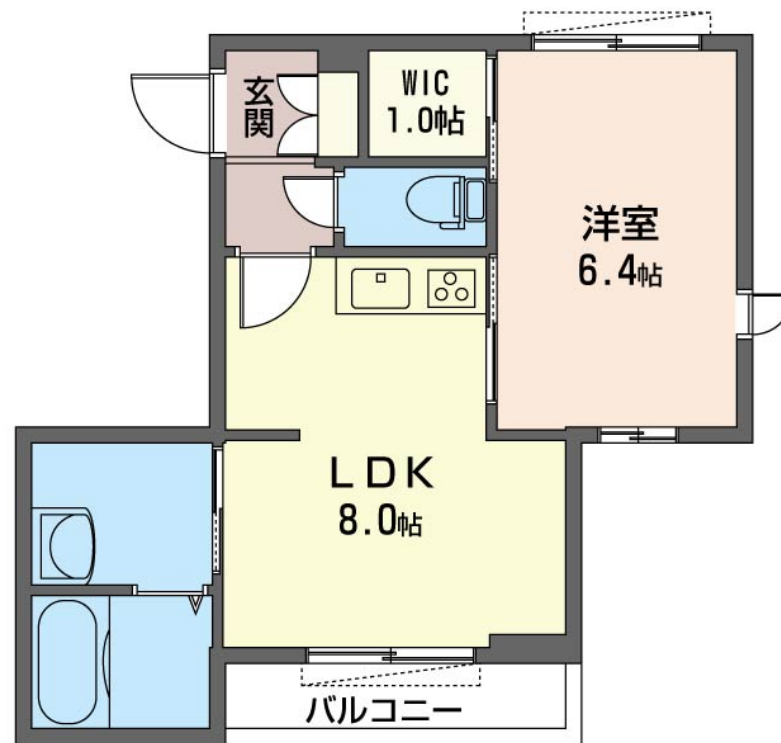
**1LDK**  
マンション

家賃 **140,000 円**

共益費等 10,000 円

敷金 0 ヶ月

礼金 1.5 ヶ月



積水ハウスの賃貸住宅 シャーメゾン

Sha Maison

**この物件のオススメポイント**

耐震性を表す指標の最高ランク「耐震等級3」を取得／上階からの音を大幅に抑える高遮音床システム「シャイド」を採用／雨や雪が吹き込まない快適な内廊下、内階段を設けています／インターネット・・・

**この物件についているこだわり設備**

- 耐震等級3
- 高遮音床システム
- 屋内共用廊下タイプ
- インターネット無料(WiFi付)
- オートロック
- TVモニター付きインターホン
- WIC・納戸
- しゃ熱断熱複層ガラス
- 浴室乾燥機
- エアコン
- IHクッキングヒーター
- 室内物干

高遮音床システム「SHAI DD55」／住宅性能評価／耐震等級3／ホテルライク／都市ガス／駐輪場（屋根無し）／オートロック／BS／インターネット無料／LGBTQフレンドリー／高齢者対応可／角部屋／アクセントクロス／フローリング／Low-E 複層ガラス／雨戸（シャッタータイプ）／モニター付ドアホン／インターネット無料（Wi-Fi対応）／給湯箇所（浴室・台所・洗面所）／エコジョーズ／浴室乾燥機（暖房乾燥）／ユニットバス1318／洗濯機置場（室内）／洗面化粧台／室内物干し／IHクッキングヒーター／2口コンロ／トイレ（洗浄機能付便座）／ウォークインクローゼット

物件名	メゾン ド ウィステリア 302号室	間取り	1LDK／洋室6.4 LDK8 WIC1 (帖)
アクセス	京王線 代田橋駅 徒歩4分 京王井の頭線 明大前駅 徒歩13分	専有面積 / 向き	35.85㎡ / 南東
所在地	東京都世田谷区羽根木 2 丁目 4 - 1 1	築年月 / 構造	2018年7月下旬 / 重量鉄骨・3階-3階建
ランドマーク	-	入居 / 契約期間	2026年6月中旬 / 2年
		駐車場	なし

**入居諸条件備考**

シャーメゾンライフSUPPORT24（月額1,320円税込）にご加入いただけます。ご入居にかかる諸費用として、退去クリーニング費用（初回契約時）67,430円（税込）鍵交換費用28,600円（税込）が必要です。／火災保険へのご加入が条件となります。＊ご入居中は、借家人賠償責任保険・個人賠償責任保険が付帯された火災保険へのご加入が必要となります。積水ハウス不動産グループでは、万一の事故の際、グループが連携して迅速に対応できる「シャーメゾンライフGUARD」(\*)へのご加入を推奨しております。＊保険契約の取扱代理店は、積水ハウスシャーメゾンPM東京（株）および積水ハウスシャーメゾンパートナーズ（株）となります。／積水ハウスシャーメゾンパートナーズの保証人不要プラン『らくらくパートナー』に加入が必要です。【新規契約時】事務手数料：33,000円（税込）、【毎月】保証料：月額賃料等の2％／諸費用及びその他契約費用は別途打合せ／更新料：新賃料の1ヶ月分

No.111244100302  
※消費税は10%として計算しています。※掲載されている図面・写真等は、作成方法や撮影方法・時期などにより実際とは異なる場合があります。＊家具や車などは、配置のイメージであり、賃貸物件に付属していません（家具家電付き等の表示があるものを除く）。

**ポイントがたまる**  
住んでいるだけでポイントが貯まり、住替え時に家賃が最大3ヶ月分無料に!

**らくらくパートナー**  
気分も手間もお財布も、らくらく。保証人不要のらくらくパートナー

**株式会社東都 明大前店**  
TEL:03-6379-1145  
FAX: 03-5300-8345

東京都世田谷区松原 2 丁目 4 4 - 6 - 1 0 2  
免許番号：国土交通大臣免許(10)第3496号  
所属団体：（一社）全国住宅産業協会 / （公社）首都圏不動産公正取引協議会

取引形態  
仲介