

# Sha Maison

積水ハウス品質のお部屋を シャーメゾン ショップ Shop

小田急小田原線

豪徳寺駅 徒歩9分

モバイルで見る



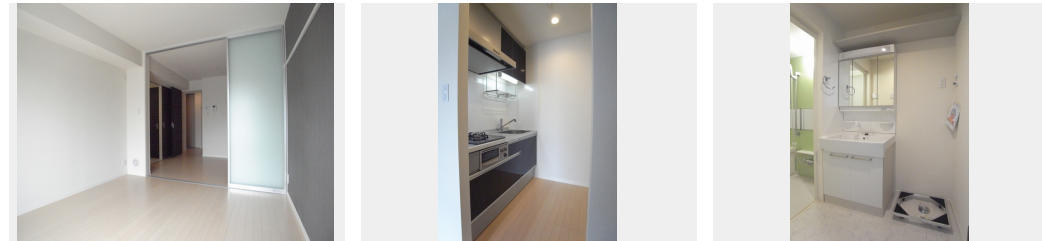
**1DK**  
マンション

家賃 **125,000 円**

共益費等 8,000 円

敷金 0 ヶ月

礼金 1.5 ヶ月



積水ハウスの賃貸住宅 シャーメゾン

Sha Maison

この物件の  
オススメ  
ポイント

お部屋探しなら、まずは「シャーメゾン」をチェック！  
上階からの音を大幅に抑える高遮音床システム「シャイド」を採用／宅配ボックス付きなので不在時にも荷物を受け取れます／インターネット・・・

## この物件についている こだわり設備

- 高遮音床システム
- 防犯カメラ
- しゃ熱断熱複層ガラス
- 宅配BOX
- 防犯ガラス
- 浴室乾燥機
- インターネット無料(WiFi付)
- TVEモニター付きインターホン
- 追い焚き給湯
- オートロック
- WIC・納戸
- エアコン

高遮音床システム「SHAIDD55」／宅配BOX／ゴミ集積場（敷地内）／高齢者対応可／駐輪場（屋根付き）／オートロック／防犯カメラ／LGBTQフレンドリー／ピクチャーレール／フローリング／複層ガラス／Low-E複層ガラス／モニター付ドアホン／インターネット無料（Wi-Fi対応）／防犯ガラス（合せガラス）／玄関鍵（①キー②ロック）／給湯箇所（浴室・台所・洗面所）／給湯器（ガス）／給湯器（追焚機能付）／浴室乾燥機（暖房乾燥）／シャワー／洗濯機置場（室内）／洗髪洗面化粧台／室内物干し／ガスコンロ／2口コンロ／グリル付きコンロ／トイレ（洗浄機能付便座）

物件名	プライムガーデン 205号室	間取り	1DK／洋室6.4 DK6.4 (帖)
アクセス	小田急小田原線 豪徳寺駅 徒歩9分 小田急小田原線 梅ヶ丘駅 徒歩11分	専有面積 / 向き	33.75㎡ / 南
所在地	東京都世田谷区梅丘 2丁目6-2	築年月 / 構造	2013年2月下旬 / 鉄骨・2階-3階建
ランドマーク	-	入居 / 契約期間	2026年8月中旬 / 2年
		駐車場	なし

入居諸条件備考

シャーメゾンライフSUPPORT24（月額1,320円税込）にご加入いただけます。ご入居にかかる諸費用として、退去クリーニング費用（初回契約時）61,270円（税込）鍵交換費用18,700円（税込）が必要です。／火災保険へのご加入が条件となります。※ご入居中は、借家人賠償責任保険・個人賠償責任保険が付帯された火災保険へのご加入が必要となります。積水ハウス不動産グループでは、万一の事故の際、グループが連携して迅速に対応できる「シャーメゾンライフGUARD」(\*)へのご加入を推奨しております。\*保険契約の取扱代理店は、積水ハウスシャーメゾンPM東京(株)および積水ハウスシャーメゾンパートナーズ(株)となります。／積水ハウスシャーメゾンパートナーズの保証人不要プラン『らくらくパートナー』に加入が必要です。【新規契約時】事務手数料：33,000円（税込）、【毎月】保証料：月額賃料等の2％／諸費用及びその他契約費用は別途打合せ／更新料：新賃料の1ヶ月分

No.111092400205

※消費税は10%として計算しています。※掲載されている図面・写真等は、作成方法や撮影方法・時期などにより実際とは異なる場合があります。※家具や車などは、配置のイメージであり、賃貸物件に付属していません（家具家電付き等の表示があるものを除く）。

**ポイントがたまる**  
住んでいるだけでポイントが貯まり、住替え時に家賃が最大3ヶ月分無料に!

**らくらくパートナー**  
気分も手間もお財布も、らくらく。保証人不要のらくらくパートナー

## フジミハウジング株式会社 下北沢店

TEL:03-3424-5800  
FAX: 03-3424-5371

東京都世田谷区北沢 2丁目19-10 第五周和ビル 2階・4階  
免許番号：東京都免許(10)第48590号  
所属団体：(一社)不動産協会 / (公財)日本賃貸住宅管理協会 / (公社)東京都宅地建物取引業協会 / 全国賃貸管理ビジネス協会 (ほか)

取引形態  
仲介