

# Sha Maison

積水ハウス品質のお部屋を シャーメゾン ショップ Shop

東急世田谷線

若林駅 徒歩9分

モバイルで見る



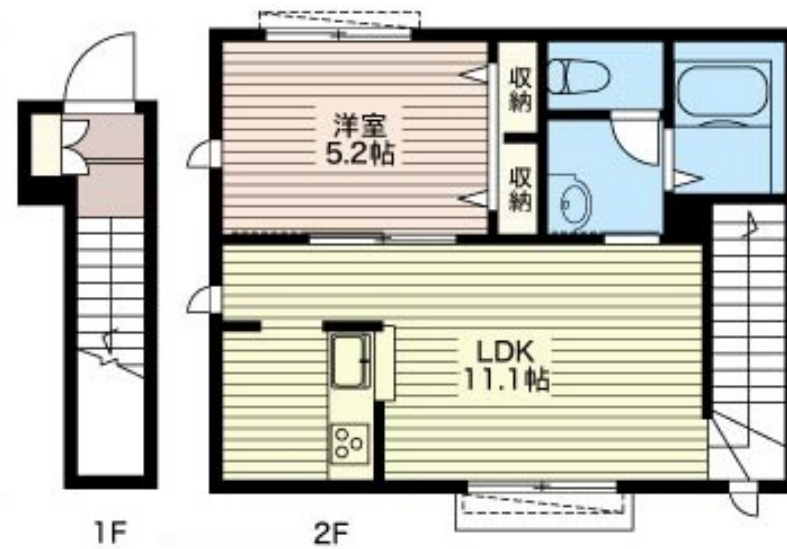
1LDK  
アパート

家賃 **133,000 円**

共益費等 7,000 円

敷金 0 ヶ月

礼金 2 ヶ月



この物件の  
オススメ  
ポイント

お部屋探しなら、まずは「シャーメゾン」をチェック！  
上階からの音を大幅に抑える高遮音床システム「シャイド」を採用／インターネットが無料で入居後すぐに使えます／窓には侵入抑止効果が期・・・

## この物件についている こだわり設備

- 高遮音床システム
- インターネット無料(WiFi付)
- 防犯ガラス
- TVモニター付きインターホン
- しゃ熱断熱複層ガラス
- エアコン全室
- 浴室乾燥機
- 追い焚き給湯
- 対面キッチン
- 3口コンロ
- 室内物干
- コンロ

高遮音床システム「SHAI DD55」／ゴミ集積場(敷地内)／駐輪場(屋根無し)／LGBTQフレンドリー／高齢者対応可／角部屋／フローリング／Low-E複層ガラス／モニター付ドアホン／インターネット無料(Wi-Fi対応)／防犯ガラス(合せガラス)／玄関鍵(①キー②ロック)／給湯箇所(浴室・台所・洗面所)／給湯器(ガス)／給湯器(追焚機能付)／浴室乾燥機(暖房乾燥)／シャワー／洗濯機置場(室内)／洗髪洗面化粧台／室内物干し／対面キッチン／ガスコンロ／3口コンロ／トイレ(洗浄機能付便座)／バス・トイレ(セパレート)／エアコン全室／都市ガス

積水ハウスの賃貸住宅 シャーメゾン

Sha Maison

物件名 Jeune Foret 202号室  
アクセス 東急世田谷線 若林駅 徒歩9分  
東急田園都市線 三軒茶屋駅 徒歩15分  
所在地 東京都世田谷区若林2丁目23-20  
ランドマーク -

間取り 1LDK/洋室5.2 LDK11.1(帖)  
専有面積 / 向き 44.14㎡ / 南  
築年月 / 構造 2013年1月下旬 / 軽量鉄骨・2階-2階建  
入居 / 契約期間 2026年8月中旬 / 2年  
駐車場 なし

入居諸条件備考

シャーメゾンライフSUPPORT24(月額1,320円税込)にご加入いただきます。ご入居にかかる諸費用として、退去クリーニング費用(初回契約時) 73,590円(税込)鍵交換費用22,000円(税込)が必要です。／火災保険へのご加入が条件となります。※ご入居中は、借家人賠償責任保険・個人賠償責任保険が付帯された火災保険へのご加入が必要となります。積水ハウス不動産グループでは、万一の事故の際、グループが連携して迅速に対応できる「シャーメゾンライフGUARD」(\*)へのご加入を推奨しております。\*保険契約の取扱代理店は、積水ハウスシャーメゾンPM東京(株)および積水ハウスシャーメゾンパートナーズ(株)となります。／積水ハウスシャーメゾンパートナーズの保証人不要プラン『らくらくパートナー』に加入が必要です。[新規契約時]事務手数料:33,000円(税込)、[毎月]保証料:月額賃料等の2%/諸費用及びその他契約費用は別途打合せ/更新料:新賃料の1ヶ月分

No.111091500202

※消費税は10%として計算しています。※掲載されている図面・写真等は、作成方法や撮影方法・時期などにより実際とは異なる場合があります。※家具や車などは、配置のイメージであり、賃貸物件に付属していません(家具家電付き等の表示があるものを除く)。

**ポイントがたまる**  
住んでいるだけでポイントが貯まり、住替え時に家賃が最大3ヶ月分無料に!

**らくらくパートナー**  
気分も手間もお財布も、らくらく。保証人不要のらくらくパートナー

株式会社ユートク・ライフ 渋谷店

TEL:03-5464-6022  
FAX: 03-5464-6042

東京都渋谷区渋谷2丁目19-20 VORT渋谷宮益坂II 6F  
免許番号: 東京都免許(8)第60730号  
所属団体: (公社)全日本不動産協会 / (公社)首都圏不動産公正取引協議会

取引形態  
仲介