

Sha Maison

積水ハウス品質のお部屋を シャーメゾン ショップ Shop

東急大井町線

二子玉川駅 徒歩10分

モバイルで見る



2LDK
テラスハウス

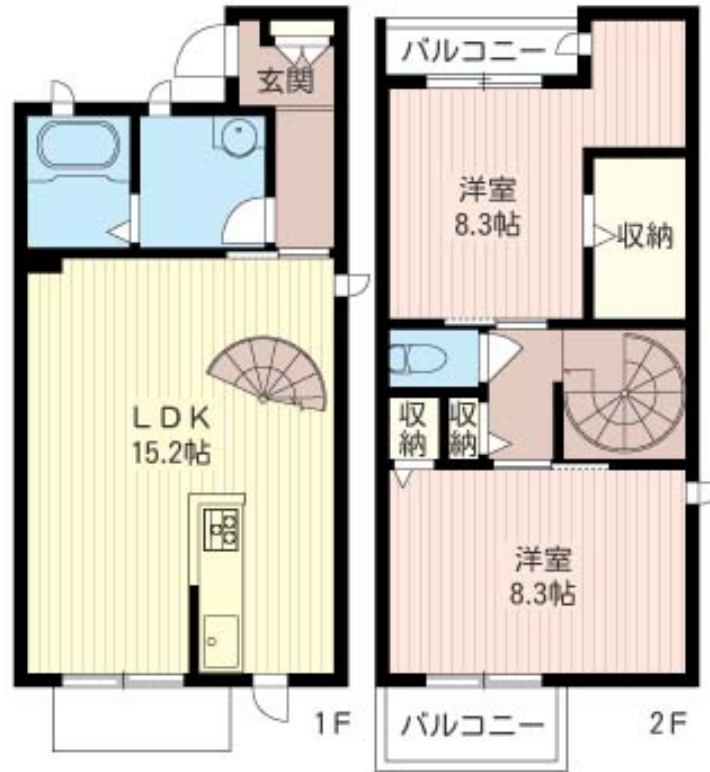
家賃 **270,000 円**

共益費等 5,000 円

敷金 0 ヶ月

礼金 2 ヶ月

駐車場 無料



この物件の
オススメ
ポイント

お部屋探しなら、まずは「シャーメゾン」をチェック！
インターネットが無料で入居後すぐに使えます／室内のモニターから、訪問者の顔を確認できるインターホンです／プライベートな空間として・・・

この物件についている **こだわり設備**

- インターネット 無料(WiFi付)
- TVモニター付き インターホン
- 専用庭
- WIC・納戸
- 駐車場無料
- 浴室乾燥機
- 追い焚き給湯
- エアコン
- 室内物干
- コンロ
- 給湯設備
- 洗濯洗面台

駐車場有り／CATV（都市型）／インターネット対応（CATV）／駐輪場／LGBTQフレンドリー／高齢者対応可／フローリング／モニター付ドアホン／照明器具（LED）／インターネット無料（Wi-Fi対応）／給湯箇所（浴室・台所・洗面所）／給湯器／給湯器（追焚機能付）／浴室乾燥機（暖房乾燥）／洗濯洗面化粧台／室内物干し／ガスコンロ／バス・トイレ（セパレート）／ウォークインクローゼット／エアコン／バルコニー／専用庭／都市ガス

積水ハウスの賃貸住宅 シャーメゾン

Sha Maison

物件名 ベータ・スタジオネ 101号室
アクセス 東急大井町線 二子玉川駅 徒歩10分
東急大井町線 上野毛駅 徒歩13分
所在地 東京都世田谷区瀬田1丁目13-15
ランドマーク -

間取り 2LDK／洋室8.3 洋室8.3 LDK15.2（帖）
専有面積 / 向き 79.0㎡ / 南
築年月 / 構造 2002年8月下旬 / 鉄骨・1階-2階建
入居 / 契約期間 2026年7月中旬 / 2年
駐車場 駐車場付

入居諸条件備考

シャーメゾンライフSUPPORT24（月額1,320円税込）にご加入いただけます。ご入居にかかる諸費用として、退去クリーニング費用（初回契約時）130,680円（税込）鍵交換費用33,000円（税込）が必要です。／火災保険へのご加入が条件となります。※ご入居中は、借家人賠償責任保険・個人賠償責任保険が付帯された火災保険へのご加入が必要となります。積水ハウス不動産グループでは、万一の事故の際、グループが連携して迅速に対応できる「シャーメゾンライフGUARD」（*）へのご加入を推奨しております。*保険契約の取扱代理店は、積水ハウスシャーメゾンPM東京（株）および積水ハウスシャーメゾンパートナーズ（株）となります。／積水ハウスシャーメゾンパートナーズの保証人不要プラン『らくらくパートナー』に加入が必要です。【新規契約時】事務手数料：33,000円（税込）、【毎月】保証料：月額賃料等の2％／諸費用及びその他契約費用は別途打合せ／更新料：新賃料の1ヶ月分

No.110474200101

※消費税は10%として計算しています。※掲載されている図面・写真等は、作成方法や撮影方法・時期などにより実際とは異なる場合があります。※家具や車などは、配置のイメージであり、賃貸物件に付属していません（家具家電付き等の表示があるものを除く）。

ポイントがたまる
住んでいるだけでポイントが貯まり、住替え時に家賃が最大3ヶ月分無料に!

らくらくパートナー
気分も手間もお財布も、らくらく。保証人不要のらくらくパートナー

株式会社アクセス・リアルティ

TEL:03-3479-7107
FAX: 03-3479-7155

東京都渋谷区千駄ヶ谷1丁目20-1パークアベニュー5F
免許番号：東京都免許(9)第55712号
所属団体：（公社）東京都宅地建物取引業協会 / （公社）首都圏不動産公正取引協議会

取引形態
仲介