

# Sha Maison

積水ハウス品質のお部屋を シャーメゾン ショップ Shop

東急世田谷線

世田谷駅 徒歩3分

モバイルで見る



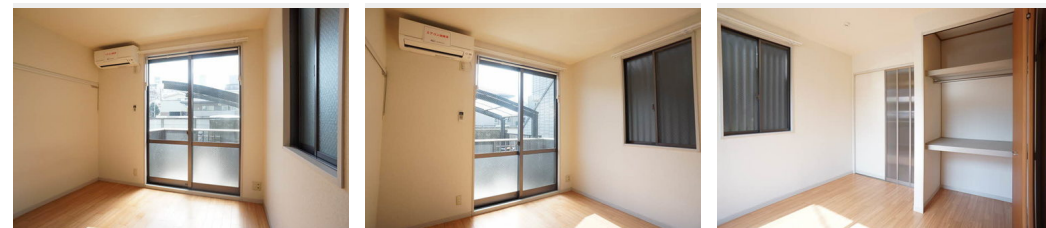
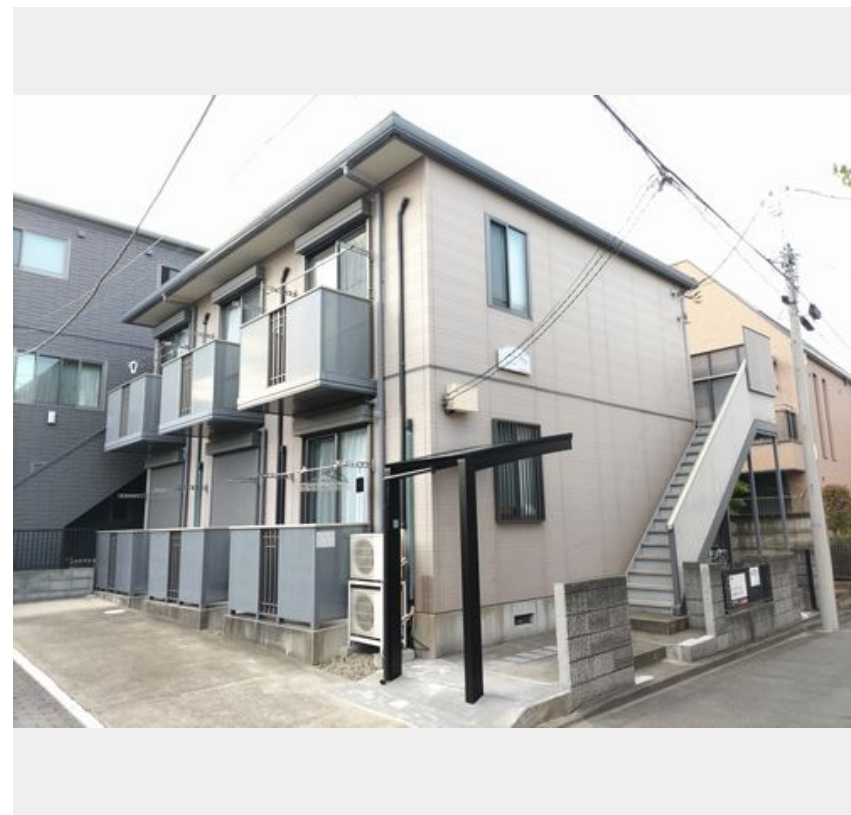
1K  
アパート

家賃 72,000 円

共益費等 5,000 円

敷金 1ヶ月

礼金 1ヶ月



積水ハウスの賃貸住宅 シャーメゾン

Sha Maison

この物件の  
オススメ  
ポイント

- 入居後すぐに使える！利用料無料インターネット導入済み（ギガプライス）Wi-Fi付き
- 東急世田谷線「世田谷駅」徒歩3分の立地
- 高い耐震性を備えた信頼の積水ハウス施工
- 全室南向き、バ・・・

## この物件についている こだわり設備

- インターネット無料(WiFi付)
- TVモニター付きインターホン
- 給湯設備
- 洗髪洗面台
- 室内物干
- 温水洗浄便座
- エアコン

駐輪場（屋根付き）／CATV（都市型）／LGBTQフレンドリー／高齢者対応可／角部屋／ピクチャーレール／雨戸（シャッタータイプ）／モニター付ドアホン／インターネット無料（Wi-Fi対応）／給湯箇所（浴室・洗面所）／給湯器（ガス）／シャワー／洗濯機置場（室内）／洗髪洗面化粧台／室内物干し／トイレ（洗浄機能付便座）／バス・トイレ（セパレート）／エアコン／バルコニー

物件名 ベルミード世田谷 103号室  
アクセス 東急世田谷線 世田谷駅 徒歩3分  
東急世田谷線 上町駅 徒歩7分  
所在地 東京都世田谷区世田谷 1丁目17-19  
ランドマーク ●JR渋谷駅 バス27分 世田谷駅前バス停／徒歩1分

間取り 1K／洋室6 K2.7（帖）  
専有面積／向き 21.1㎡／南  
築年月／構造 2001年6月下旬／軽量鉄骨・1階-2階建  
入居／契約期間 2024年5月下旬／2年  
駐車場 なし

入居諸条件備考

シャーメゾンライフSUPPORT24（月額880円税込）へ別途加入要。退室時ハウスクリーニング費用として44,000円（税込）ご負担頂きます。鍵交換費用として17,600円（税込）ご負担頂きます。／火災保険へのご加入が必要となります。＊ご入居中は、借家人賠償責任保険・個人賠償責任保険が付帯された火災保険へのご加入が必要となります。積水ハウス不動産グループでは、万一の事故の際、グループが連携して迅速に対応できる「シャーメゾンライフGUARD」(\*)へのご加入を推奨しております。＊保険契約の取扱代理店は、積水ハウス不動産東京（株）および積水ハウス不動産パートナーズ（株）となります。／積水ハウス不動産パートナーズの保証人不要プラン「らくらくパートナー」に加入が必要です。【新規契約時】事務手数料：33,000円（税込）、【毎月】保証料：月額賃料等の2％／諸費用及び、契約に要する費用は別途打合せ／更新料：新賃料の1ヶ月分

※消費税は10%として計算しています。※掲載されている図面・写真等は、作成方法や撮影方法・時期などにより実際とは異なる場合があります。＊家具や車などは、配置のイメージであり、賃貸物件に付属していません（家具家電付き等の表示があるものを除く）。

ポイントがたまる  
住んでいるだけでポイントが貯まり、  
住替え時に家賃が最大3ヶ月分無料に！

らくらくパートナー  
気分も手間もお財布も、らくらく。  
保証人不要のらくらくパートナー

株式会社ユートク・ライフ 渋谷店

TEL:03-5464-6022  
FAX: 03-5464-6042

東京都渋谷区渋谷2丁目19-20 VORT渋谷宮益坂II 6F  
免許番号：東京都免許(8)第60730号  
所属団体：（公社）全日本不動産協会／（公社）首都圏不動産公正取引協議

取引形態  
仲介