

Sha Maison

積水ハウス品質のお部屋を シャーメゾン ショップ Shop

東急田園都市線

桜新町駅 徒歩5分

モバイルで見る



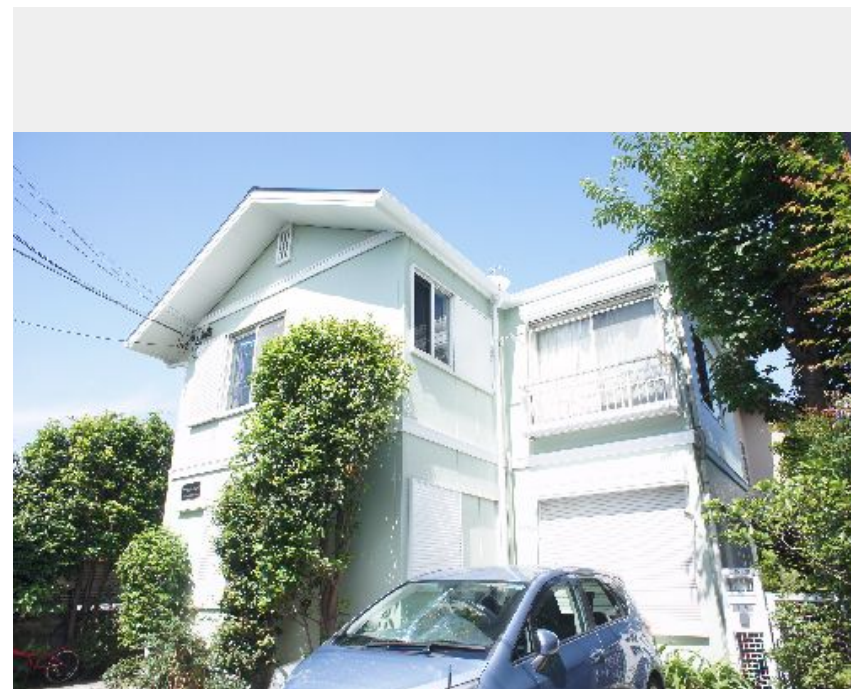
2K
アパート

家賃 **110,000 円**

共益費等 5,000 円

敷金 1ヶ月

礼金 1ヶ月



積水ハウスの賃貸住宅 シャーメゾン

Sha Maison

この物件の
おすすめ
ポイント

◆積水ハウス施工の賃貸住宅『シャーメゾン』♪ ◆軽量鉄骨造の建物♪ ◆1階の角部屋♪ ◆フローリング施工♪ ◆2口コンロ付システムキッチン♪ ◆追い焚き給湯♪

この物件についている **こだわり設備**

- コンロ
- 給湯設備
- 追い焚き給湯
- エアコン
- フローリング付

CATV (都市型) / LGBTQフレンドリー / 高齢者対応可 / 角部屋 / ピクチャーレール / フローリング / インターホン / 給湯箇所 (浴室・台所・洗面所) / 給湯器 (ガス) / 給湯器 (追焚機能付) / シャワー / 洗濯機置場 (室内) / 洗面化粧台 / ガスコンロ / 2口コンロ / バス・トイレ (セパレート) / エアコン

物件名 アンセスタ-桜新町 101号室

アクセス 東急田園都市線 桜新町駅 徒歩5分
東急田園都市線 用賀駅 徒歩14分

所在地 東京都世田谷区桜新町 1丁目 15-10

ランドマーク -

間取り 2K/洋室6.1 和室5.5 K5.5 (帖)

専有面積 / 向き 40.0㎡ / 南

築年月 / 構造 1994年1月中旬 / 軽量鉄骨・1階-2階建

入居 / 契約期間 即時 / 2年

駐車場 なし

入居諸条件備考

シャーメゾンライフSUPPORT24 (月額880円税込) へ別途加入要。退室時ハウスクリーニング費用として53,900円 (税込) 負担頂きます。鍵交換費用として19,800円 (税込) 負担頂きます。火災保険へのご加入が必要となります。*ご入居中は、借家人賠償責任保険・個人賠償責任保険が付帯された火災保険へのご加入が必要となります。積水ハウス不動産グループでは、万一の事故の際、グループが連携して迅速に対応できる「シャーメゾンライフGUARD」(*) へのご加入を推奨しております。*保険契約の取扱代理店は、積水ハウス不動産東京 (株) および積水ハウス不動産パートナーズ (株) となります。/ 積水ハウス不動産パートナーズの保証人不要プラン『らくらくパートナー』に加入が必要です。【新規契約時】事務手数料: 33,000円 (税込)、【毎月】保証料: 月額賃料等の2% / 諸費用及び、契約に要する費用は別途打合せ / ◆【コンビニ】徒歩3分 (170m) ◆目の届く敷地内に駐車場有り! (要空き確認) / 更新料: 新賃料の1ヶ月分

※消費税は10%として計算しています。※掲載されている図面・写真等は、作成方法や撮影方法・時期などにより実際とは異なる場合があります。※家具や車などは、配置のイメージであり、賃貸物件に付属していません (家具家電付き等の表示があるものを除く)。

ポイントがたまる
住んでいるだけでポイントが貯まり、住替え時に家賃が最大3ヶ月分無料!

らくらくパートナー
気分も手間もお財布も、らくらく。保証人不要のらくらくパートナー

株式会社カナヤマ 二子玉川店

TEL:03-5797-1301
FAX: 03-5797-1302

東京都世田谷区玉川3丁目4-3 GranDuo二子玉川102号室
免許番号: 東京都免許(9)第56022号
所属団体: (公社) 東京都宅地建物取引業協会 / (公社) 首都圏不動産公正取引協議会

取引形態
仲介