

# Sha Maison

積水ハウス品質のお部屋を シャーメゾン ショップ Shop

東急世田谷線

松陰神社前駅 徒歩8分

モバイルで見る



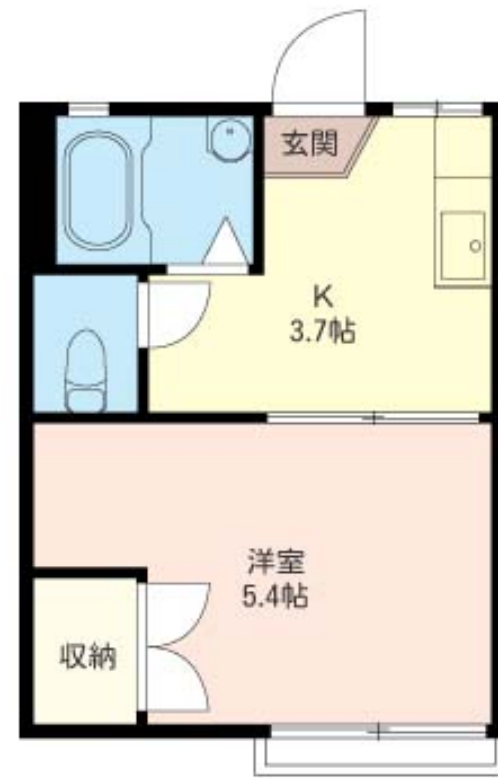
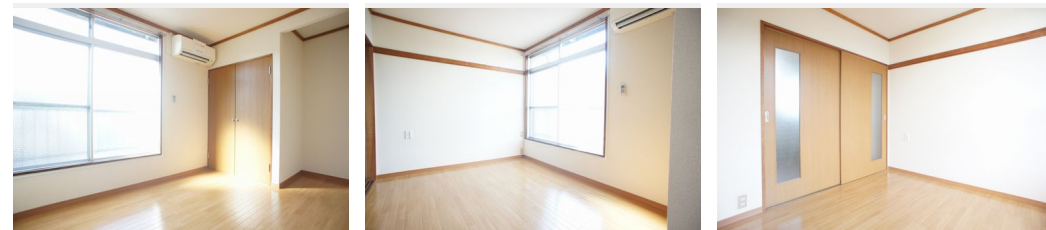
1K  
アパート

家賃 60,000 円

共益費等 4,000 円

敷金 1 ヶ月

礼金 0.5 ヶ月



積水ハウスの賃貸住宅 シャーメゾン

Sha Maison

この物件の  
オススメ  
ポイント

☆積水ハウス施工の賃貸住宅『シャーメゾン』 ☆軽量鉄骨造  
☆東急世田谷線「松陰神社前駅」徒歩8分・「若林駅」徒歩  
13分・田園都市線「駒沢大学駅」徒歩14分で2路線3駅徒  
歩圏内 ☆渋・・・

この物件についている こだわり設備



TVモニター付き  
インターホン



給湯設備



エアコン

LGBTQフレンドリー／高齢者対応可／雨戸（シャッタータイプ）／モニタ付ドアホン／照明器具（LED）／給湯箇所（浴室）／給湯器（ガス）／シャワー／洗濯機置場（室内）／バス・トイレ（セパレート）／エアコン

物件名 メゾン樹林 201号室  
アクセス 東急世田谷線 松陰神社前駅 徒歩8分  
東急田園都市線 駒沢大学駅 徒歩14分  
所在地 東京都世田谷区上馬5丁目8-18  
ランドマーク -

間取り 1K／洋室5.4 K3.7 (帖)  
専有面積 / 向き 20.0㎡ / 西  
築年月 / 構造 1980年8月中旬 / 軽量鉄骨・2階-2階建  
入居 / 契約期間 2024年5月下旬 / 2年  
駐車場 なし

入居諸条件備考

シャーメゾンライフSUPPORT24 (月額880円税込) へ別途加入要。退室時ハウスクリーニング費用として44,000円(税込)ご負担頂きます。鍵交換費用として16,500円(税込)ご負担頂きます。/火災保険へのご加入が条件となります。\*ご入居中は、借家人賠償責任保険・個人賠償責任保険が付帯された火災保険へのご加入が必要となります。積水ハウス不動産グループでは、万一の事故の際、グループが連携して迅速に対応できる「シャーメゾンライフGUARD」(\*)へのご加入を推奨しております。\*保険契約の取扱代理店は、積水ハウス不動産東京(株)および積水ハウス不動産パートナーズ(株)となります。/積水ハウス不動産パートナーズの保証人不要プラン『らくらくパートナー』にご加入が必要です。[新規契約時]事務手数料:33,000円(税込)、[毎月]保証料:月額賃料等の2%/諸費用及び、契約に要する費用は別途打合せ/更新料:新賃料の1ヶ月分

※消費税は10%として計算しています。※掲載されている図面・写真等は、作成方法や撮影方法・時期などにより実際とは異なる場合があります。※家具や車などは、配置のイメージであり、賃貸物件に付属していません(家具家電付き等の表示があるものを除く)。

ポイントがたまる  
住んでいるだけでポイントが貯まり、  
住替え時に家賃が最大3ヶ月分無料に!

らくらくパートナー  
気分も手間もお財布も、らくらく。  
保証人不要のらくらくパートナー

フジミハウジング株式会社 下北沢店  
TEL:03-3424-5800  
FAX: 03-3424-5371

東京都世田谷区北沢2丁目19-10第五周和ビル2階・4階  
免許番号: 東京都免許(10)第48590号  
所属団体: (一社)不動産協会 / (公財)日本賃貸住宅管理協会 / (公社)  
東京都宅地建物取引業協会 / 全国賃貸管理ビジネス協会 (ほか)

取引形態  
仲介